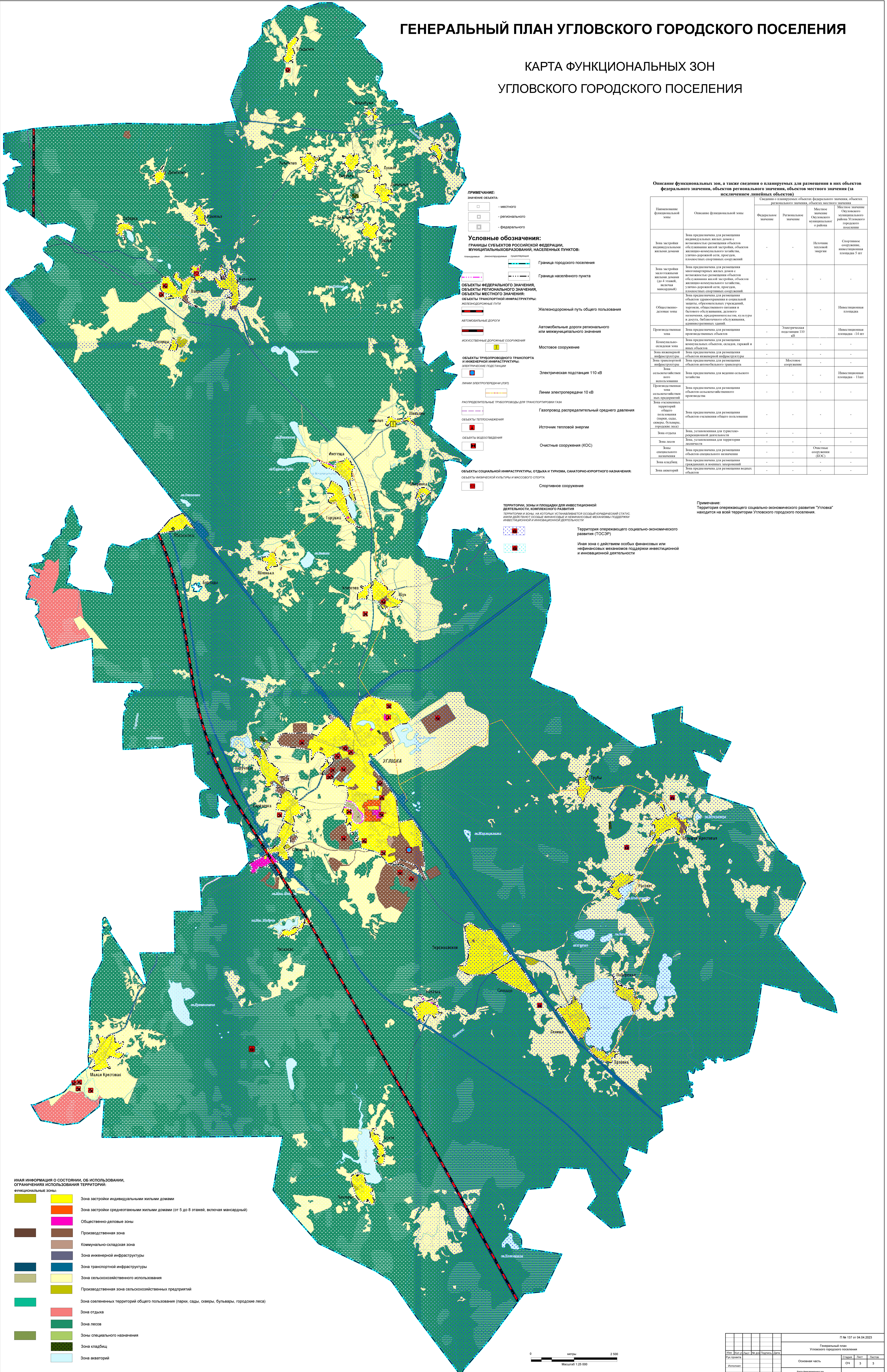


ГЕНЕРАЛЬНЫЙ ПЛАН УГЛОВСКОГО ГОРОДСКОГО ПОСЕЛЕНИЯ

КАРТА ФУНКЦИОНАЛЬНЫХ ЗОН УГЛОВСКОГО ГОРОДСКОГО ПОСЕЛЕНИЯ



ПРИМЕЧАНИЕ:
значение объекта:

- - местного
- - регионального
- - федерального

Условные обозначения:
ГРАНИЦЫ СУБЪКТОВ РОССИЙСКОЙ ФЕДЕРАЦИИ, МУНИЦИПАЛЬНЫХ ОБРАЗОВАНИЙ, НАСЕЛЕННЫХ ПУНКТОВ:

- Граница городского поселения
- Граница населенного пункта

ОБЪЕКТЫ ФЕДЕРАЛЬНОГО ЗНАЧЕНИЯ, ОБЪЕКТЫ РЕГИОНАЛЬНОГО ЗНАЧЕНИЯ, ОБЪЕКТЫ МЕСТНОГО ЗНАЧЕНИЯ; ОБЪЕКТЫ ТРАНСПОРТНОЙ ИНФРАСТРУКТУРЫ:

- Железнодорожные пути
- Автомобильные дороги
- Искусственные дорожные сооружения
- Объекты трубопроводного транспорта и инженерной инфраструктуры: электрические подстанции
- Линии электропередачи (ЛЭП)
- Распределительные трубопроводы для транспортировки газа
- Объекты теплоснабжения
- Объекты водоснабжения
- Объекты социальной инфраструктуры, отдыха и туризма, санаторно-курортного назначения; объекты физической культуры и массового спорта

Железнодорожный путь общего пользования

Автомобильные дороги регионального или межмуниципального значения

Мостовое сооружение

Электрическая подстанция 110 кВ

Линии электропередачи 10 кВ

Газопровод распределительный среднего давления

Источники тепловой энергии

Очистные сооружения (КОС)

Спортивное сооружение

ТЕРРИТОРИИ, ЗОНЫ И ПЛОЩАДИ ДЛЯ ИНВЕСТИЦИОННОЙ ДЕЯТЕЛЬНОСТИ, КОМПЛЕКСНОГО РАЗВИТИЯ
ТЕРРИТОРИИ И ЗОНЫ, НА КОТОРЫХ УСТАНОВИВАЕТСЯ ОСОБЫЙ КОМПЛЕКСНЫЙ СТАТУС ИЛИ ИЛИ ДЕЙСТВУЮТ ОСОБЫЕ ФИНАНСОВЫЕ И НЕФИНАНСОВЫЕ МЕХАНИЗМЫ ПОДДЕРЖКИ ИНВЕСТИЦИОННОЙ И ИННОВАЦИОННОЙ ДЕЯТЕЛЬНОСТИ

- Территория опережающего социально-экономического развития (ТОСЭР)
- Иная зона с действием особых финансовых или нефинансовых механизмов поддержки инвестиционной и инновационной деятельности

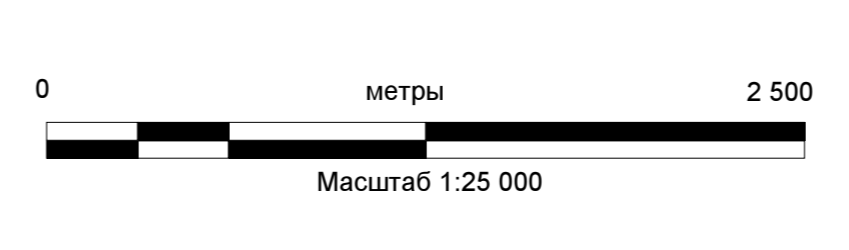
Описание функциональных зон, а также сведения о планируемых для размещения в них объектов федерального значения, объектов регионального значения, объектов местного значения (за исключением линейных объектов)

Наименование функциональной зоны	Описание функциональной зоны	Сведения о планируемых объектах регионального значения, объектов местного значения			
		Федеральное значение	Региональное значение	Местное значение Окружного муниципального района Угловского городского поселения	Местное значение муниципального района Угловского городского поселения
Зона застройки индивидуальными жилыми домами	Зона предназначена для размещения объектов жилищного назначения, объектов жилищно-коммунального хозяйства, объектов инженерно-технической инфраструктуры, объектов складского назначения	-	-	-	Спортивное сооружение, инвестиционная площадка 5 шт
Зона застройки многоквартирными жилыми домами (до 4 этажей, включая мансардный)	Зона предназначена для размещения объектов жилищного назначения, объектов инженерно-технической инфраструктуры, объектов складского назначения, объектов складского назначения	-	-	-	-
Общественно-деловые зоны	Зона предназначена для размещения объектов общественного назначения, объектов складского назначения, объектов складского назначения	-	-	-	Инвестиционная площадка
Производственная зона	Зона предназначена для размещения объектов промышленного назначения, объектов складского назначения, объектов складского назначения	-	-	-	Инвестиционная площадка - 1 шт
Коммунально-складская зона	Зона предназначена для размещения объектов складского назначения, объектов складского назначения, объектов складского назначения	-	-	-	-
Зона инженерной инфраструктуры	Зона предназначена для размещения объектов инженерно-технической инфраструктуры, объектов складского назначения, объектов складского назначения	-	-	-	-
Зона транспортной инфраструктуры	Зона предназначена для размещения объектов транспортной инфраструктуры, объектов складского назначения, объектов складского назначения	-	-	-	-
Зона сельскохозяйственного использования	Зона предназначена для размещения объектов сельскохозяйственного назначения, объектов складского назначения, объектов складского назначения	-	-	-	Инвестиционная площадка - 1 шт
Зона зеленых территорий общего пользования (парки, сады, скверы, бульвары, городские леса)	Зона предназначена для размещения объектов озеленения, объектов складского назначения, объектов складского назначения	-	-	-	-
Зона отдыха	Зона предназначена для размещения объектов рекреационного назначения, объектов складского назначения, объектов складского назначения	-	-	-	-
Зона лесов	Зона предназначена для размещения объектов складского назначения, объектов складского назначения, объектов складского назначения	-	-	-	-
Зоны специального назначения	Зона предназначена для размещения объектов складского назначения, объектов складского назначения, объектов складского назначения	-	-	-	Очистные сооружения (КОС)
Зона кладбищ	Зона предназначена для размещения объектов складского назначения, объектов складского назначения, объектов складского назначения	-	-	-	-
Зона акваторий	Зона предназначена для размещения объектов складского назначения, объектов складского назначения, объектов складского назначения	-	-	-	-

Примечание:
Территория опережающего социально-экономического развития "Угловка" находится на всей территории Угловского городского поселения.

ИНАЯ ИНФОРМАЦИЯ О СОСТОЯНИИ, ОБ ИСПОЛЬЗОВАНИИ, ОГРАНИЧЕНИЯХ ИСПОЛЬЗОВАНИЯ ТЕРРИТОРИЙ:

- Зона застройки индивидуальными жилыми домами
- Зона застройки среднетяжелыми жилыми домами (от 5 до 8 этажей, включая мансардный)
- Общественно-деловые зоны
- Производственная зона
- Коммунально-складская зона
- Зона инженерной инфраструктуры
- Зона транспортной инфраструктуры
- Зона сельскохозяйственного использования
- Производственная зона сельскохозяйственных предприятий
- Зона зеленых территорий общего пользования (парки, сады, скверы, бульвары, городские леса)
- Зона отдыха
- Зона лесов
- Зоны специального назначения
- Зона кладбищ
- Зона акваторий



П № 137 от 04.04.2023	
Генеральный план Угловского городского поселения	
Утвержден	Дата
Составил	Дата
Проверил	Дата
Исполнитель	Дата
Учт.	Дата
Основание: постановление администрации муниципального образования Угловского городского поселения от 04.04.2023 № 137	
Лист	3
Листов	3
ООО "ГрадИФОР"	