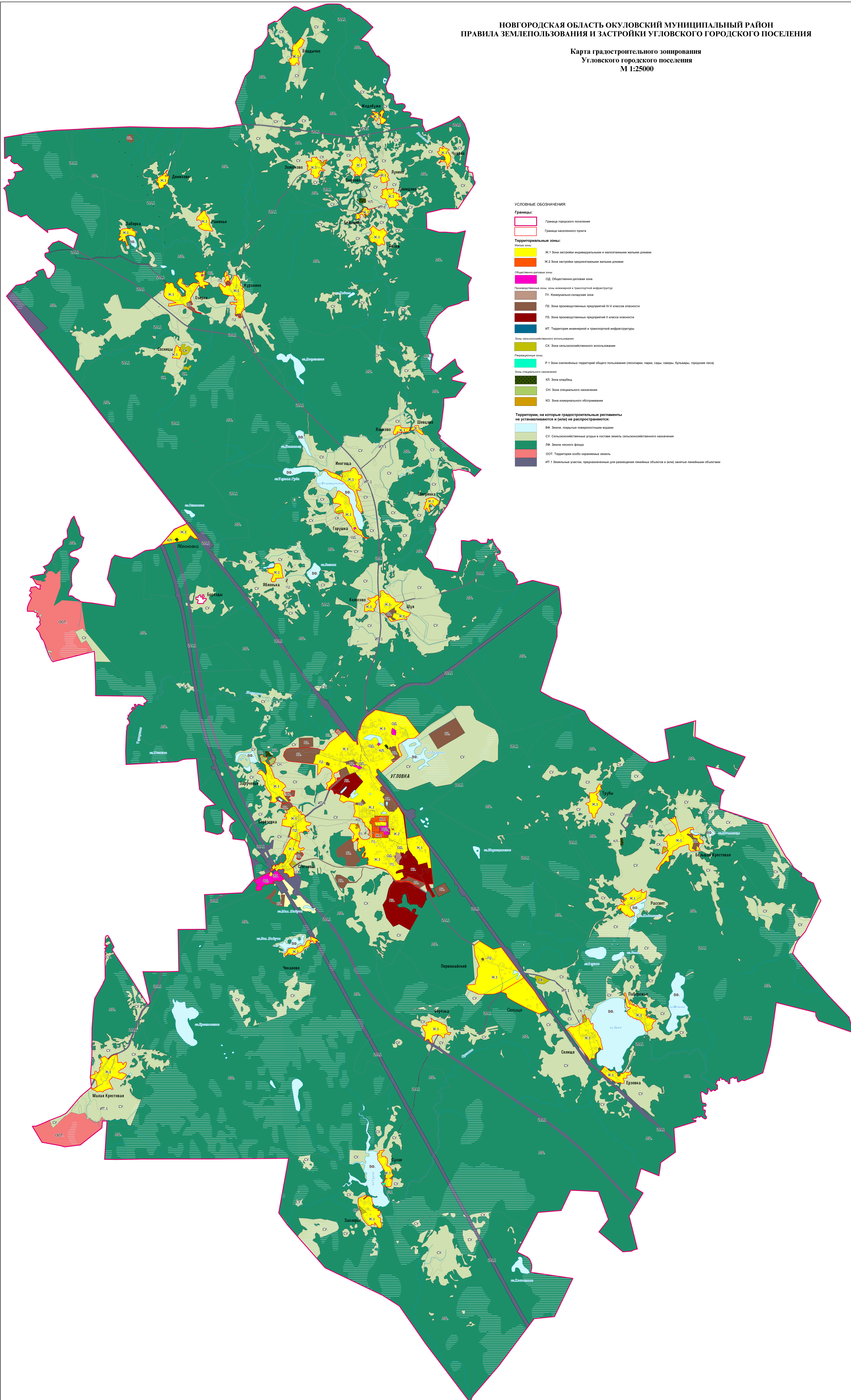


НОВГОРОДСКАЯ ОБЛАСТЬ ОКУЛОВСКИЙ МУНИЦИПАЛЬНЫЙ РАЙОН
ПРАВИЛА ЗЕМЛЕПОЛЬЗОВАНИЯ И ЗАСТРОЙКИ УГЛОВСКОГО ГОРОДСКОГО ПОСЕЛЕНИЯ

Карта градостроительного зонирования
Угловского городского поселения
М 1:25000



УСЛОВНЫЕ ОБОЗНАЧЕНИЯ:

Границы:

- Граница городского поселения
- Граница населенного пункта

Территориальные зоны:

- Ж.1 Зона застройки индивидуальными и малоэтажными жилыми домами
- Ж.2 Зона застройки среднетяжелыми жилыми домами

Общественно-деловые зоны:

- О.Д. Общественно-деловая зона

Производственные зоны, зоны инженерной и транспортной инфраструктуры:

- П.1 Коммунально-складская зона
- П.2 Зона производственных предприятий III-V классов опасности
- П.3 Зона производственных предприятий II класса опасности
- ИТ Территория инженерной и транспортной инфраструктуры

Зоны сельскохозяйственного использования:

- С.Х. Зона сельскохозяйственного использования

Рекреационные зоны:

- Р.1 Зона озелененных территорий общего пользования (лесопарки, парки, сады, скверы, бульвары, городские леса)

Зоны специального назначения:

- КП Зона кладбищ
- СН Зона специального назначения
- КО Зона коммунального обслуживания

Территории, на которые градостроительные регламенты не устанавливаются и (или) не распространяются:

- ВФ Зоны, покрытые поверхностными водами
- СУ Сельскохозяйственные угодья в составе земель сельскохозяйственного назначения
- ЛФ Земли лесного фонда
- СОТ Территории особо охраняемых земель
- ИТ.1 Земельные участки, предназначенные для размещения линейных объектов и (или) занятые линейными объектами