

ООО "СПМК"

ОБЩЕСТВО С ОГРАНИЧЕННОЙ ОТВЕТСТВЕННОСТЬЮ "СПМК"

Юридический адрес: Российская федерация, 174361, Новгородская область, Окуловский район, рп  
Угловка, улица Строителей, дом 10, офис 5 ИНН\КПП 5311008724 /531101001, ОГРН 1185321004824, в Ф.  
ОПЕРУ БАНКА ВТБ (ПАО) р/с 40702810474000001425 В САНКТ–ПЕТЕРБУРГЕ К/с  
30101810200000000704 , БИК банка 044030704 Решение президиума N556 от 03.10.2018 о приеме в члены  
саморегулируемой организации Союз проектных организаций "ПроЭк" 115191, г.Москва, Гансоновский  
пер., д.2, стр.1, оф.203 <http://sro-proek.ru> Регистрационный номер в государственном реестре  
саморегулируемых организаций СРО–П–185–16052013

ЗАВОД ПО ПРОИЗВОДСТВУ ЭТИЛАЦЕТАТА МОЩНОСТЬЮ 11500 ТОНН В ГОД

ПО АДРЕСУ: НОВГОРОДСКАЯ ОБЛ., ОКУЛОВСКИЙ РАЙОН,

Р. П. УГЛОВКА, УЛ. МОСКОВСКАЯ, З.У.№50.

ЭСКИЗНЫЙ ПРОЕКТ

Великий Новгород

2019г.



ОБЩИЕ ДАННЫЕ

Проектируемый производственный корпус, находится на участке, расположенном в Новгородской области, Окуловского района, р.п. Угловка, ул. Московская, з.э. N50. Кадастровый номер земельного участка 53:12:0000000:4392. Земельный участок расположен в территориальной зоне П1 (зона предприятия и складов V, IV классов опасности (с санитарно-защитной зоной 50-100 метров).

Площадь земельного участка, с кадастровым номером 53:12:0000000:4392, на котором расположен участок проектирования производственного здания составляет 4. 6976 га.

Площадь участка в границах проектирования составляет 14714.13кв. м.

Проектируемое производственное здание имеет габариты в осях 25.8 х 28.55 м, высота в наивысшей точке парапета +18.900 м. За относительную отметку 0.000 принята отметка чистого пола 1-го этажа. Здание – отдельно стоящее. Этажность здания переменная, 1-4 надземных этажа. Подвальные помещения не предусмотрены.

Краткая характеристика объекта строительства

Конструктивная схема здания – металлический каркас.

Фундаменты – столбчатого типа, железобетонные, монолитные (под колонны каркаса). Под кирпичную лестничную клетку запроектирован монолитный ж/б фундамент ленточного типа.

Ограждающие конструкции:

Стены наружные – стеновые сэндвич панели наружные толщиной 150 мм.

Стены внутренние (лестничная клетка) – кирпичные толщиной 380 мм.

Перегородки внутренние противопожарные – стеновые сэндвич панели противопожарные толщиной 150 мм.

Перегородки – из ГКЛ (С112 Кнауф) толщиной 120мм

Наружная обшивка стен – стеновые сэндвич панели.

Кровля – на основе системы кровли «Технониколь» ТН-КРОВЛЯ Титан (или эквивалент) по стальному профилированному настилу с кровельным ковром из наплавленного битумно-полимерного материала и теплоизоляции на основе негорючей каменной ваты с применением сборной стяжки из 2-х слоев АЦЛ толщиной 20мм и с устройством уклонообразующего слоя с применением минераловатного утеплителя ТЕХНОРУФ Н КЛИН 4.2%. Система водостока – наружный организованный водосток.

Оконные блоки – из поливинилхлоридных профилей по ГОСТ 30674-99 с однокамерными стеклопакетами поворотно-откидные;

Двери наружные – металлические по ГОСТ 31173-2016 утепленные с доводчиком.

Двери внутренние – металлопластиковые глухие с доводчиком, металлические противопожарные с пределом огнестойкости EI 30 с уплотнениями в притворах и устройствами для само закрывания.

Цоколь всего здания имеет отделку – штукатурка по сетке цементно-песчаным раствором с окраской морозостойкой акрилатной фасадной краской.

Условия эксплуатации здания – отапливаемое.

Сведения о функциональном назначении объекта проектирования.

Проектируемый объект, относится к зданиям производственного и складского назначения: производственные здания, сооружения, производственные и лабораторные помещения, мастерские.

Внутренняя планировка здания определена составом помещений для производственных здания и в соответствии с заданием на проектирование.

Состав помещений здания и сооружений, расположенных на территории завода по производству этилацетата, принят в соответствии с заданием на проектирование согласно СП 56.13330.2011 «Производственные здания. Актуализированная редакция СНиП 31-03-2001 (с Изменением N 1)» с размещением основных помещений. Состав помещений может быть изменен соответствие с СП, пожеланиями и технологией заказчика или арендаторов.

В здании производственного корпуса помещения делятся на две основные зоны по функциональному назначению:

- производственная зона, в состав которой входят помещения необходимые для организации технологического процесса производственного корпуса завода по производству этилацетата мощностью 11500 тонн в год (производственный цех, венткамера для обслуживания производства, электроцитовая, компрессорная, операторская);
- административно-бытовая зона, состав помещений которой определен требованиями к помещениям административной части производственных зданий (раздевалки, душевые, санузлы, венткамера для нужд административно-бытовой части производственного здания).

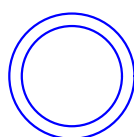
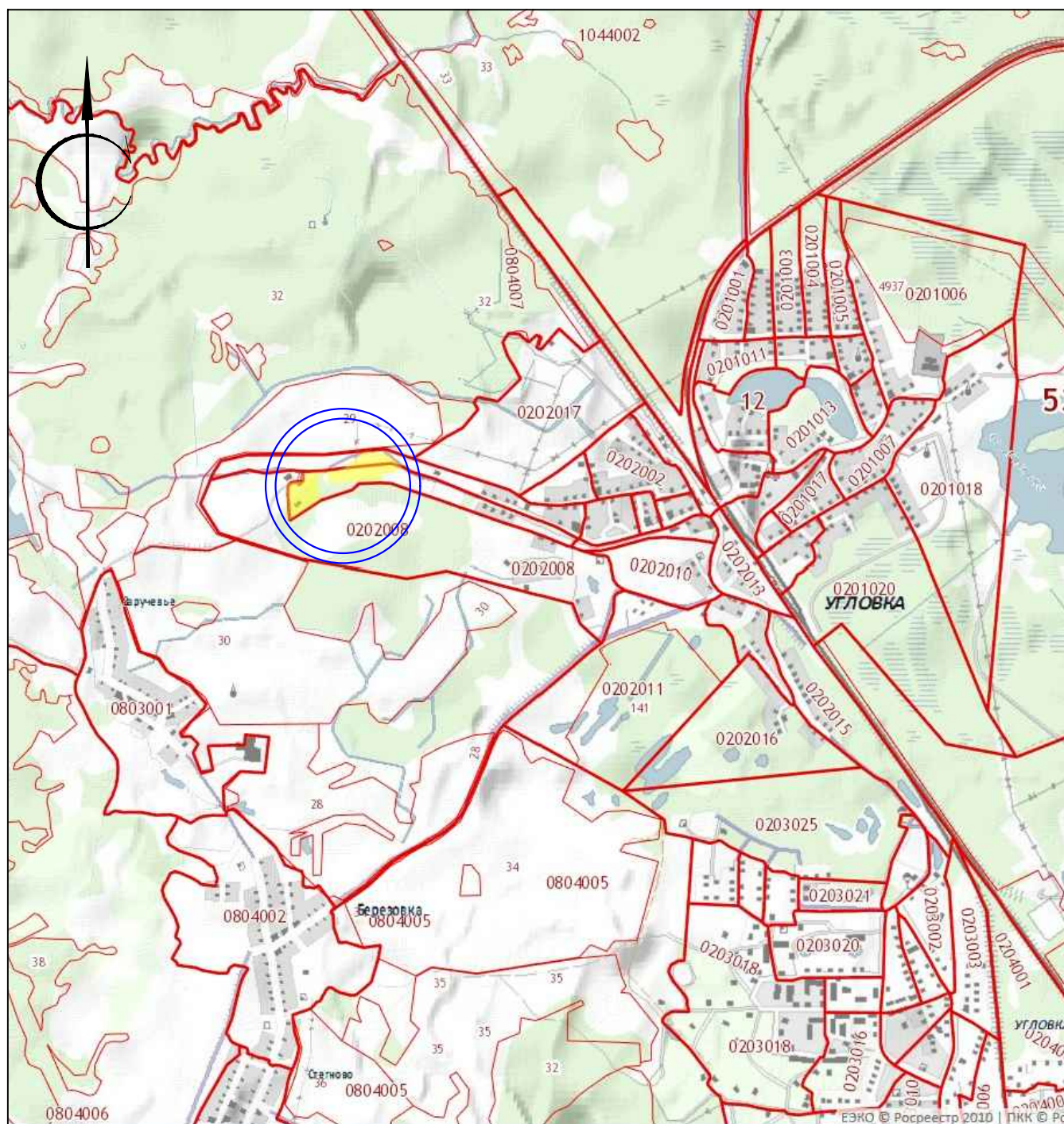
ТЕХНИКО-ЭКОНОМИЧЕСКИЕ ПОКАЗАТЕЛИ

| Наименование  | Ед. изм. | Количество |
|---|----------|------------|
| Площадь земельного участка с кадастровым номером 53:12:0000000:4392 | м2       | 46976.0    |
| Площадь территории в границах участка проектирования                | м2       | 14714.13   |
| Площадь застройки производственного корпуса                         | м2       | 687.73     |
| Асфальто-бетонное покрытие проездов в границах проектирования       | м2       | 3228.14    |
| Покрытие тротуаров (плитка тротуарная) в границах проектирования    | м2       | 134.91     |
| Площадь озеленения в границах проетирования                         | м2       | 8850.63    |
| Количество надземных этажей   | этаж     | 1-4        |
| Строительный объем  | м3       | 5437.0     |
| Общая площадь здания  | м2       | 1084.47    |

|              |  |    |   |
|--------------|--|----|---|
| Общие данные | Завод по производству этилацетата мощностью 11500 тонн в год по адресу: Новгородская обл., Окуловский район, р. п. Угловка, ул. Московская, з.э.N50. | ЭП | 1 |
|--------------|--|----|---|



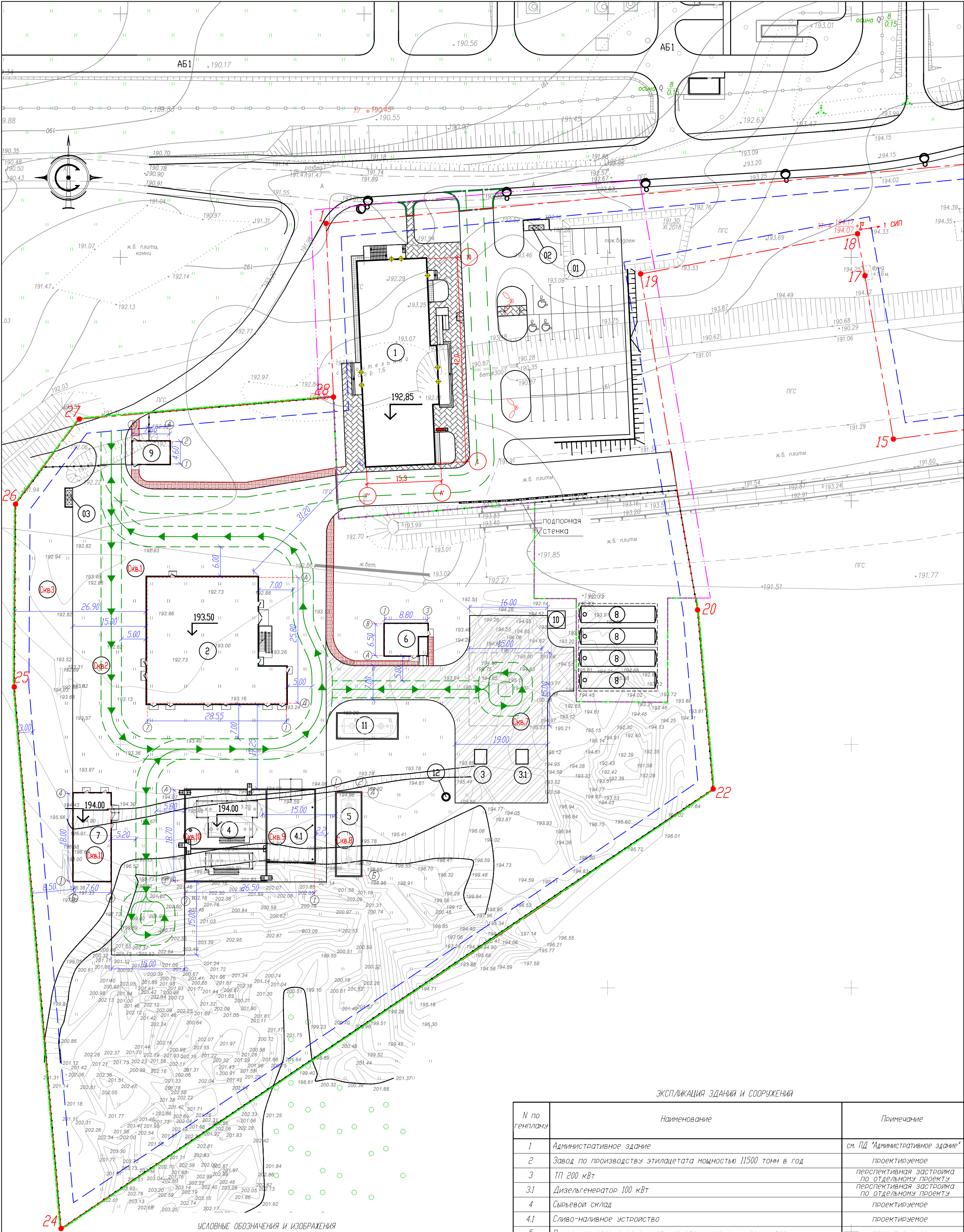
# СИТУАЦИОННЫЙ ПЛАН



Место размещения проектируемого объекта

|                   |  |    |   |
|-------------------|--|----|---|
| Ситуационный план | Завод по производству этилацетата мощностью 11500 тонн в год по адресу: Новгородская обл., Окуловский район, р. п. Угловка, ул. Московская, з.ч.№50. | ЭП | 2 |
|-------------------|--|----|---|





УСЛОВНЫЕ ОБОЗНАЧЕНИЯ И ИЗОБРАЖЕНИЯ

| Наименование изображения   | Условное графическое изображение и обозначение |
|--|--|
| Граница земельного участка с кадастровым номером 53:12-0000000-4392                  |  |
| Граница проектирования административного здания                                      |  |
| Граница проектирования завода по производству этилацетата мощностью 11500 тонн в год |  |
| Места допустимого размещения зданий, строения, сооружений                            |  |
| Ограждение территории производственной площадки                                      |  |
| Проезд для пожарной техники шириной 4,2м   |  |
| Направление движения пожарной техники по площадке                                    |  |
| Покрытие тротуаров   |  |
| Покрытие проездов песчано-гравийное  |  |

ЭКСПЛИКАЦИЯ ЗДАНИЙ И СООРУЖЕНИЙ

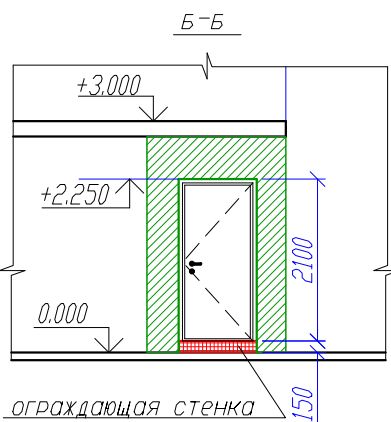
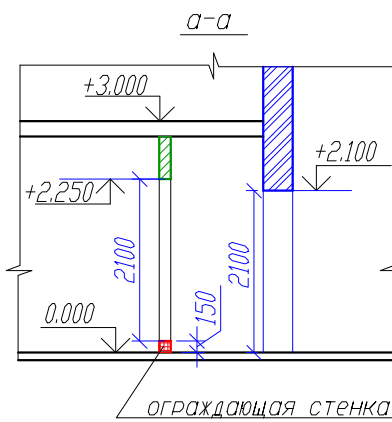
| N по генплану    | Наименование   | Примечание  |
|------------------|--|---|
| 1                | Административное здание                                      | см. ПД 'Административное здание'  |
| 2                | Завод по производству этилацетата мощностью 11500 тонн в год | проектируемое   |
| 3                | ТП 200 кВт   | перспективная застройка по отдельному проекту   |
| 3.1              | Дизельгенератор 100 кВт                                      | перспективная застройка по отдельному проекту   |
| 4                | Сырьевой склад   | проектируемое   |
| 4.1              | Сливо-наливное устройство                                    | проектируемое   |
| 5                | Подземная аварийная емкость спирто-содержащих продуктов      | проектируемое   |
| 6                | Закрытый склад   | проектируемое   |
| 7                | Здание закрытой насосной                                     | проектируемое   |
| 8                | Пожарные резервуары, объемом 100.0м3                         | см. ПД 'Административное здание'  |
| 9                | КПП  | проектируемое   |
| 10               | Насосная для пожарных резервуаров                            | проектируемое   |
| 11               | Подземная аварийная емкость кислото-содержащих продуктов     | проектируемое   |
| 12               | Емкость отмывки паров  | проектируемое   |
| 01               | Парковка на 36 м/м   | см. ПД 'Административное здание'  |
| 02               | Площадка для размещения мусорных контейнеров                 | см. ПД 'Административное здание'  |
| 03               | Площадка для размещения мусорных контейнеров                 |   |
| Генеральный план |  | Завод по производству этилацетата мощностью 11500 тонн в год по адресу: Новгородская обл., Окуловский район, в. п. Углова, ул. Московская, з.у.№50. |
|                  |  | ЭП 3  |





ЭКСПЛИКАЦИЯ ПОМЕЩЕНИЙ

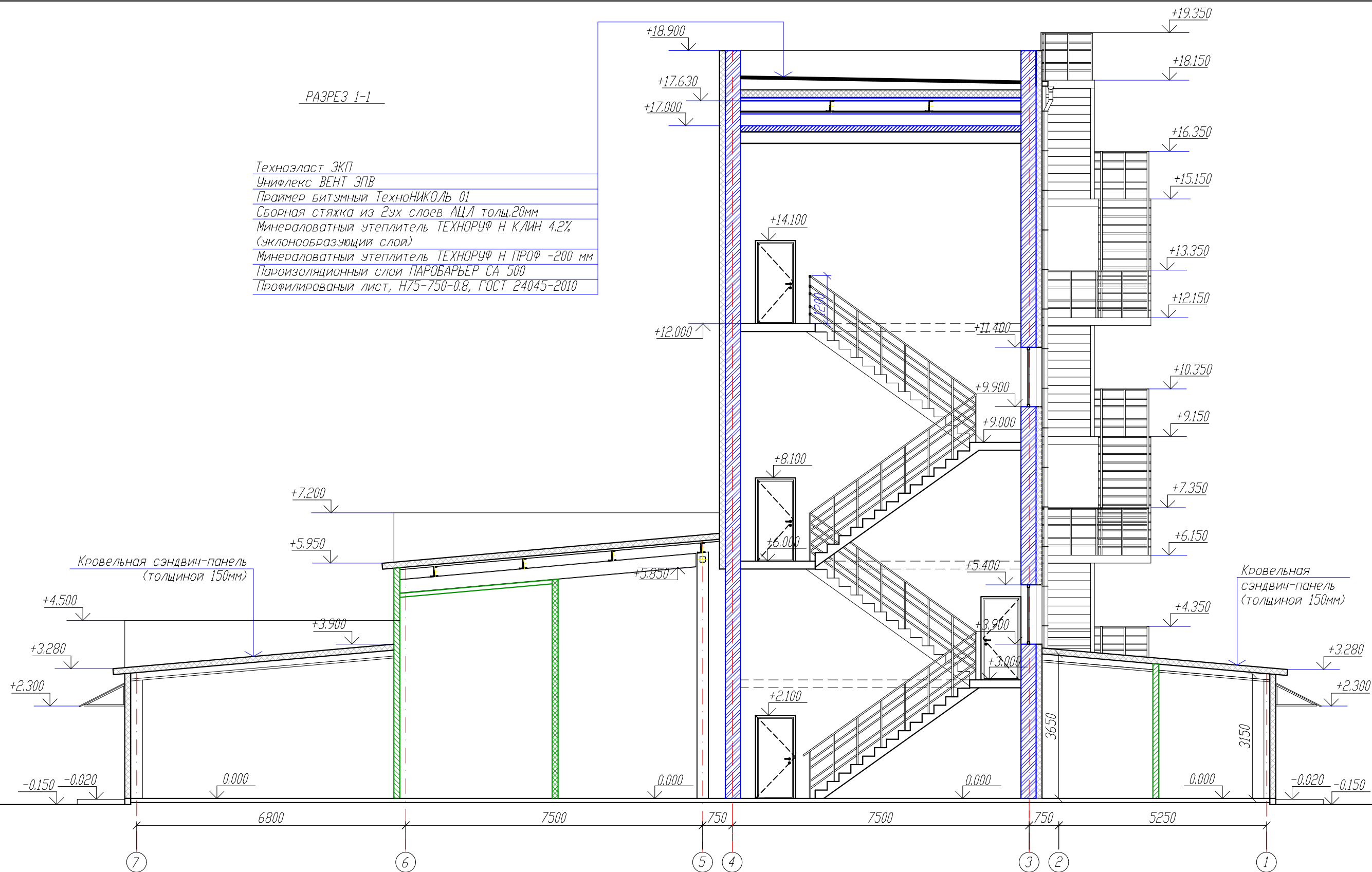
| N по плану | Наименование      | Площадь, м2 | Категории пом-ий | Примечание |
|------------|-------------------|-------------|------------------|------------|
| 1          | Цех               | 279.4       |                  |            |
| 2          | ИТП               | 30.0        |                  |            |
| 3          | Венткамена        | 16.90       |                  |            |
| 4          | Венткамера        | 17.0        |                  |            |
| 5          | Электрощитовая    | 13.34       |                  |            |
| 5.1        | Компрессорная     | 13.35       |                  |            |
| 6          | Операторская      | 15.4        |                  |            |
| 7          | Тамбур            | 1.70        |                  | h=3.0м     |
| 8          | Лестничная клетка | 19.25       |                  |            |
| 9          | Коридор           | 62.0        |                  |            |
| 10         | Раздевалка        | 27.10       |                  |            |
| 11         | Санузел           | 1.20        |                  |            |
| 12         | Душевые           | 7.85        |                  |            |
| 13         | Душевые           | 7.85        |                  |            |
| 14         | Санузел           | 1.20        |                  |            |
| 15         | Раздевалка        | 26.6        |                  |            |
| 16         | Раздевалка        | 26.6        |                  |            |
| 17         | Санузел           | 1.20        |                  |            |
| 18         | Душевые           | 7.90        |                  |            |
| 19         | Душевые           | 7.90        |                  |            |
| 20         | Раздевалка        | 26.8        |                  |            |
| 21         | Санузел           | 1.20        |                  |            |
| 22         | Коридор           | 9.32        |                  |            |



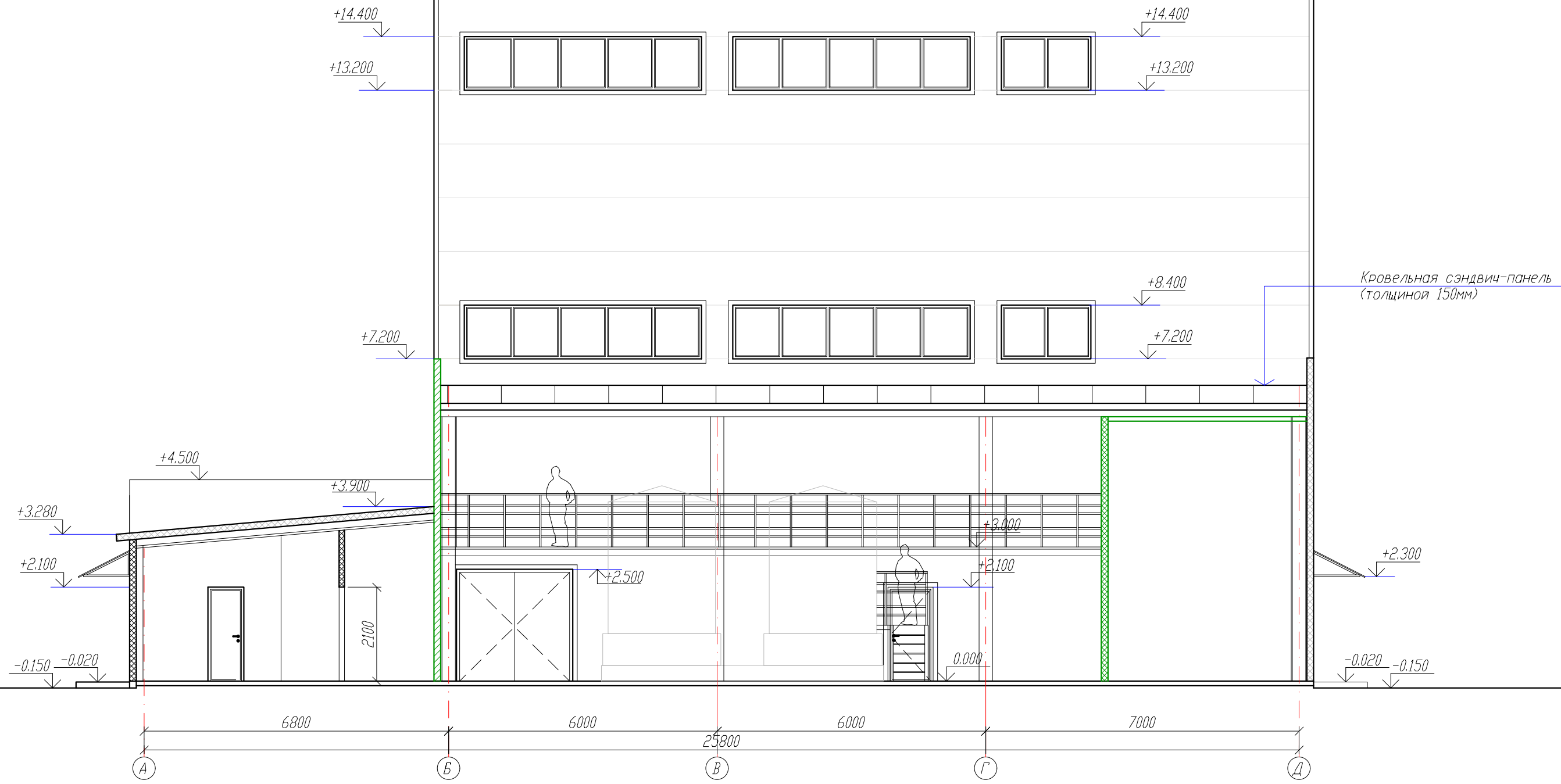
УСЛОВНЫЕ ОБОЗНАЧЕНИЯ

- стены из сэндвич-панелей 150мм, наружные
- стены из сэндвич-панелей 150мм, внутренние, противопожарные
- стены кирпичные 380мм, внутренние противопожарные
- ограждающая стенка высотой 150мм, от уровня пола
- двери противопожарные 1-го типа (EI60)

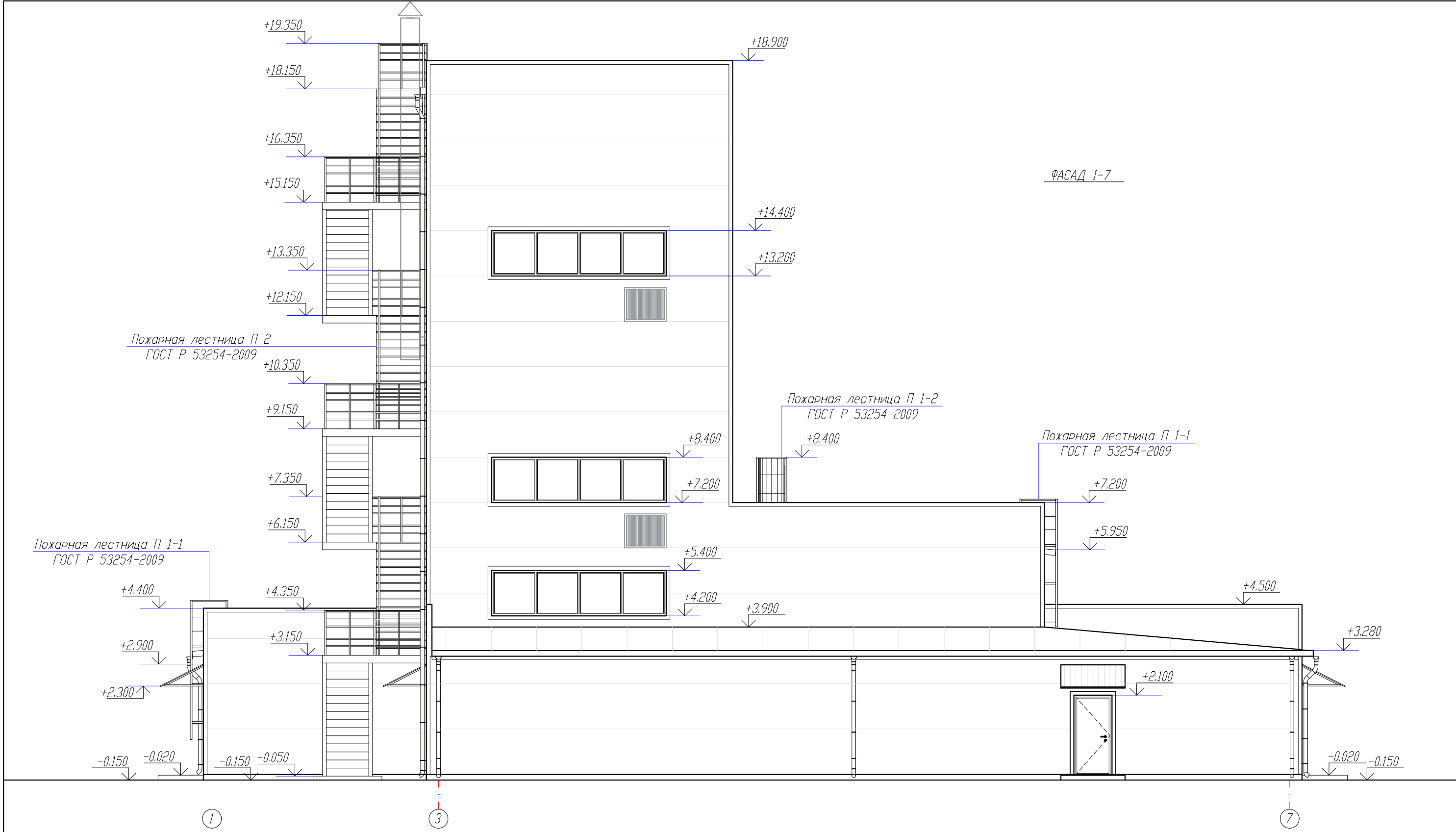






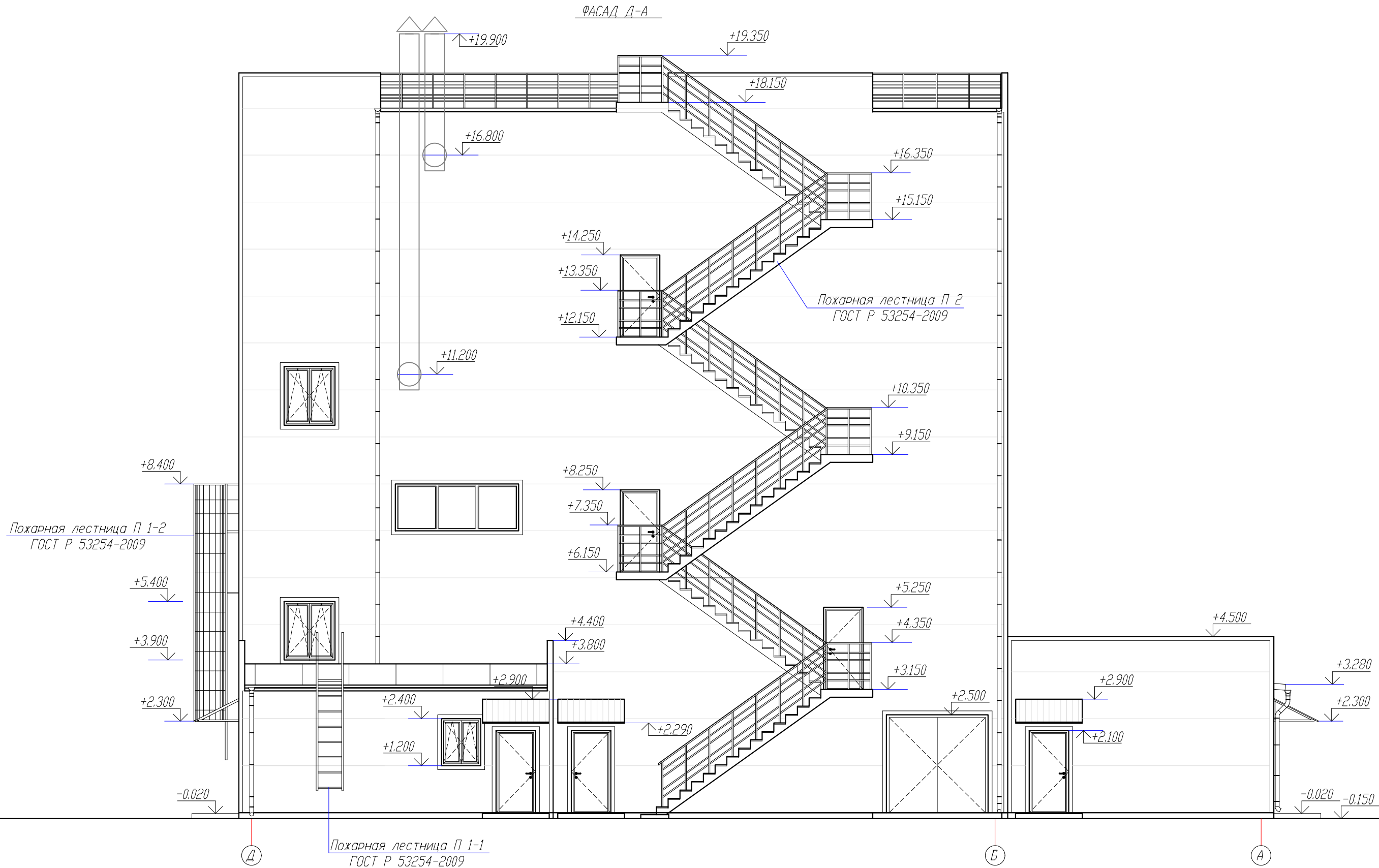








ФАСАД Д-А



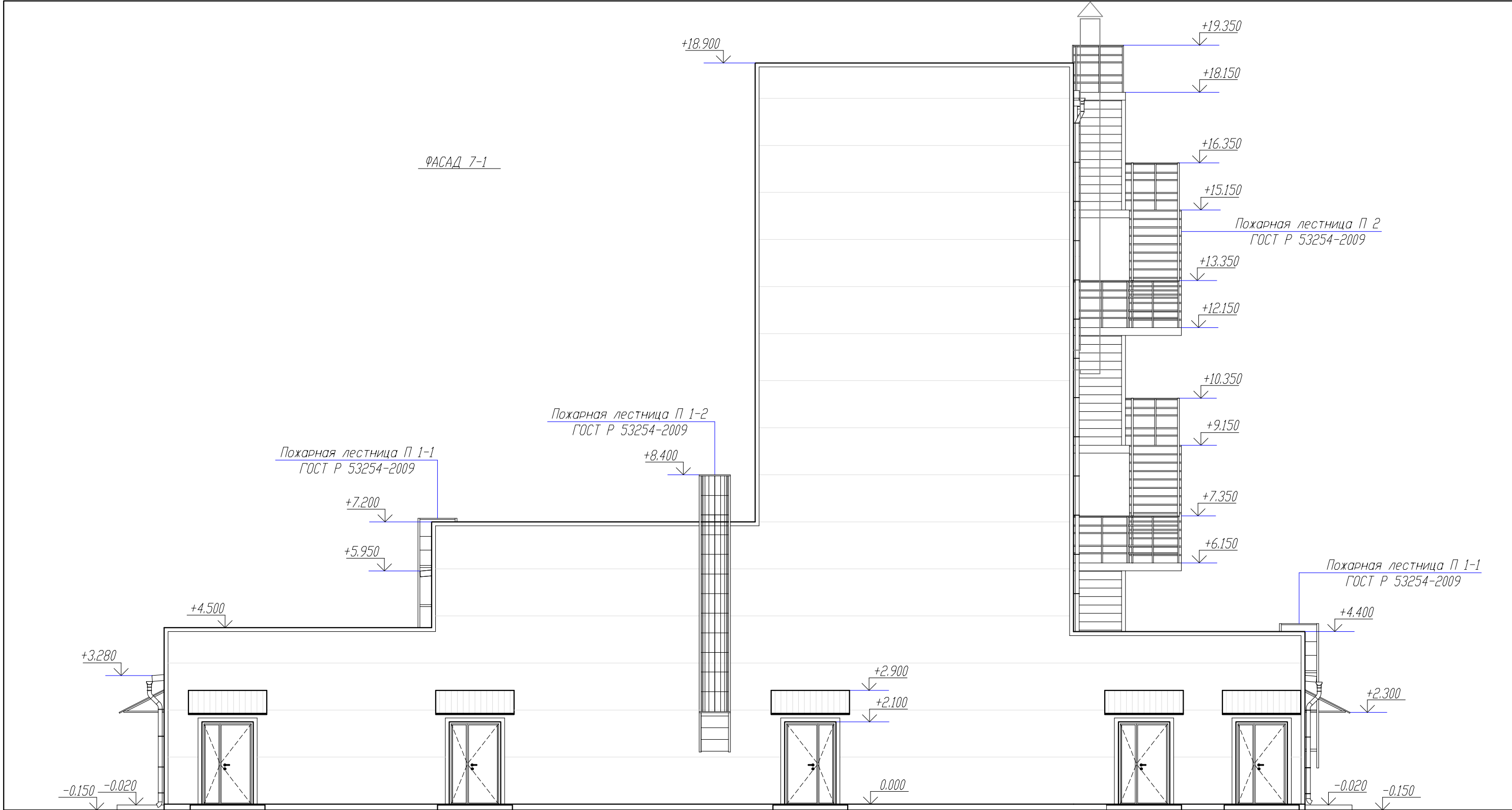
Архитектурные решения  
Фасад Д-А

Завод по производству этилацетата мощностью 11500 тонн  
в год по адресу: Новгородская обл., Окуловский район,  
р. п. Угловка, ул. Московская, з.у. N50.

ЭП

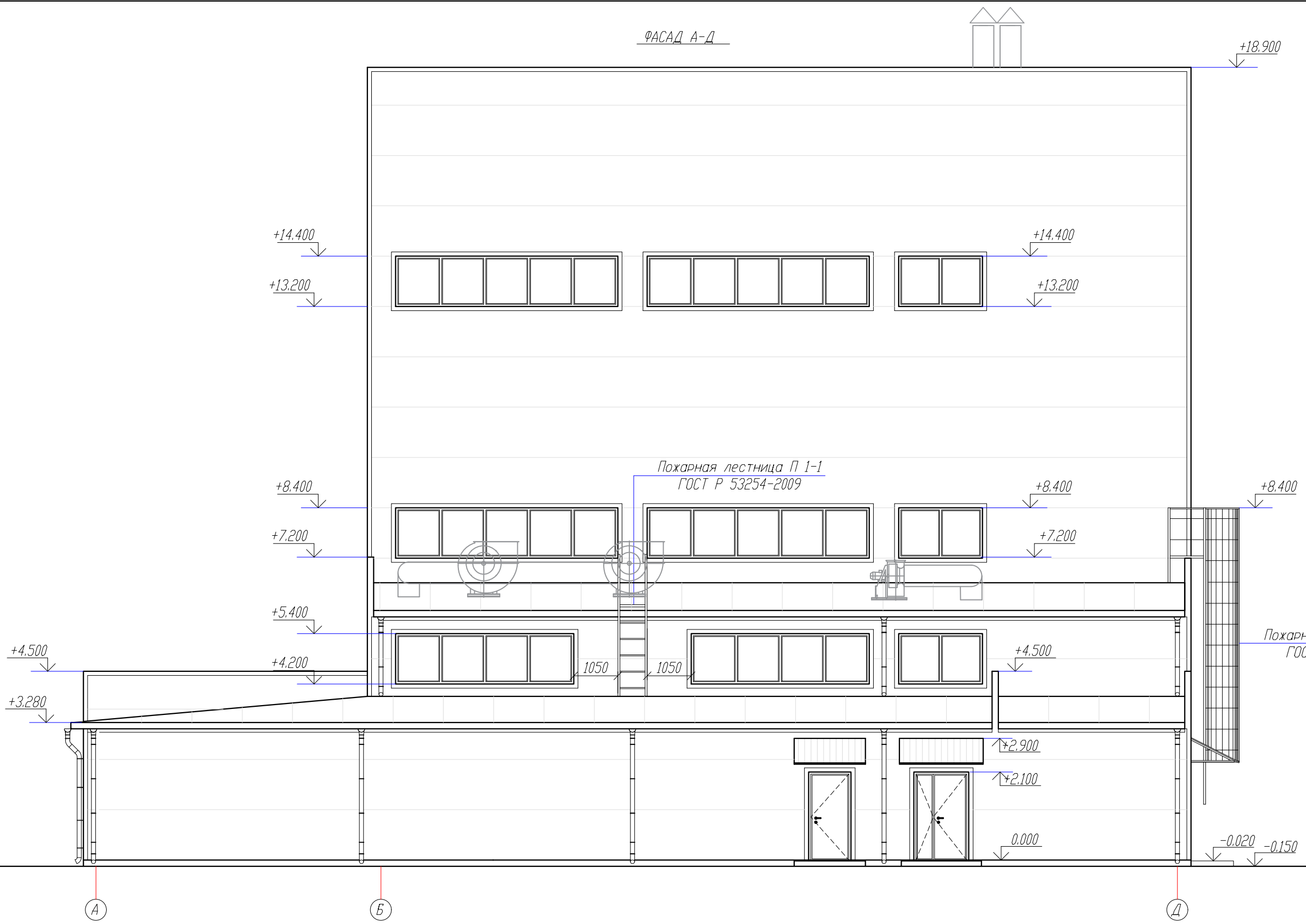
8







ФАСАД А-Д



Архитектурные решения  
Фасад А-Д

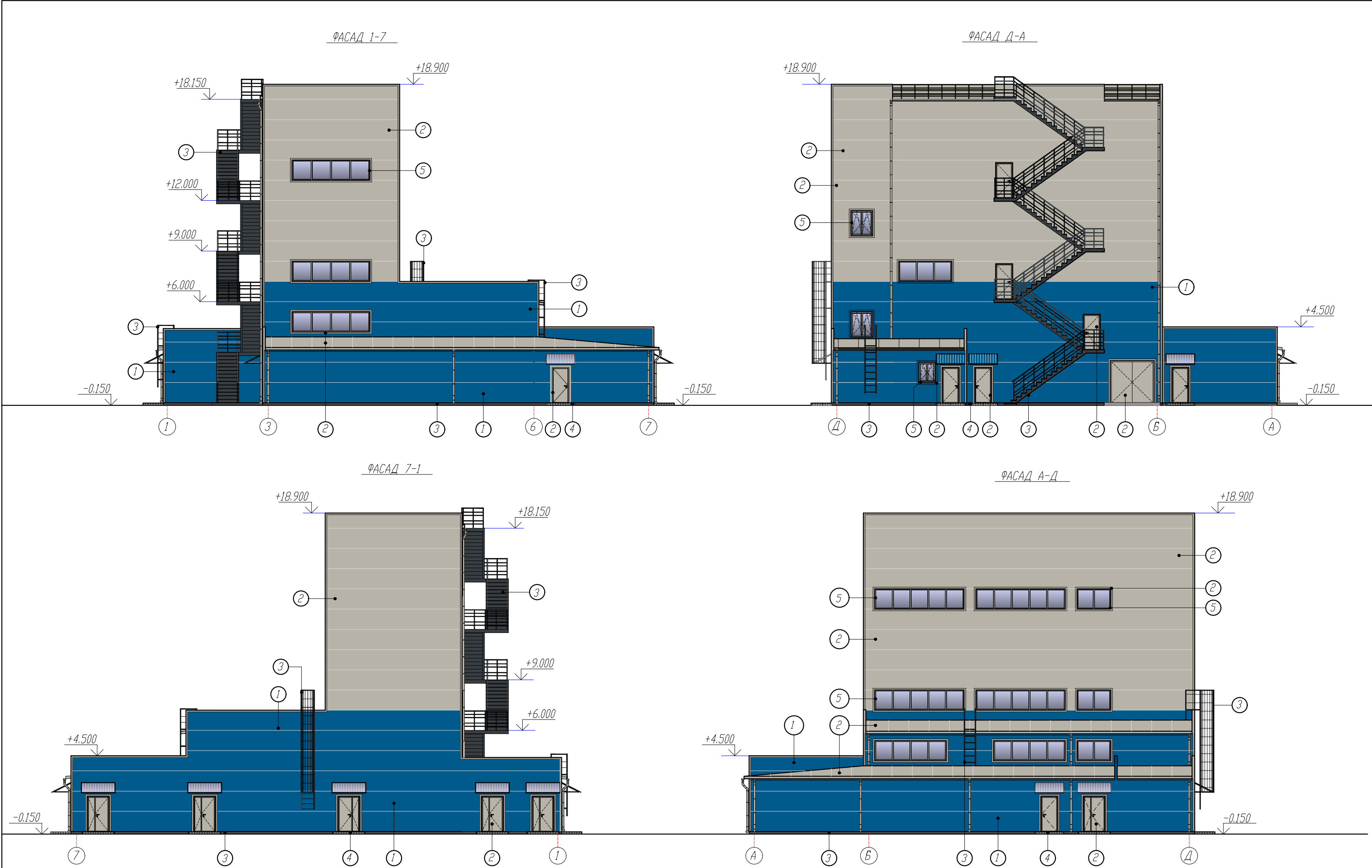
Завод по производству этилацетата мощностью 11500 тонн  
в год по адресу: Новгородская обл., Окуловский район,  
р. п. Угловка, ул. Московская, з.у. N50.

ЭП

10

Формат А3





ПАСПОРТ НАРУЖНОЙ ОТДЕЛКИ

| Наименование конструкции                 | Вид отделки  | № цвета по экспликации |
|--|--|------------------------|
| Кровля:                                  |  |                        |
| кровля                                   | техноласт ЭКП  | 2                      |
|  | кровельные сэндвич-панели  | 2                      |
| Наружные стены:                          |  |                        |
| стены                                    | стенные сэндвич-панели   | 1, 2                   |
| цоколь                                   | штукатурка по сетке цем.-песч.р-ром, окраска морозостойкой, акрилатной, фасадной краской | 3                      |
| крыльца                                  | нескользящая керамическая плитка для крылец  | 4                      |
| Заполнение проемов:                      |  |                        |
| окна                                     | металлопластиковые блоки   | 5                      |
| двери                                    | металлические  | 2                      |
| ворота                                   | металлические распашные  | 2                      |
| Козырьки:                                |  |                        |
| металлические элементы козырька          | покрытие грунт-эмалью  | 3                      |
| покрытие козырьков                       | монолитный поликарбонат  |                        |
| металлические элементы наружной лестницы | покрытие грунт-эмалью  | 3                      |

ЭТАЛОН ЦВЕТА

