



копия

Российская Федерация
Администрация Угловского городского поселения
Окуловского муниципального района Новгородской области

ПОСТАНОВЛЕНИЕ

04.10.2018 № 422

р.п. Угловка

О подготовке проекта межевания территории кадастрового квартала 53:12:0203018, расположенного по адресу: Российская Федерация, Новгородская область, Окуловский муниципальный район, Угловское городское поселение, р.п. Угловка и оформлению межевых планов земельных участков под многоквартирными жилыми домами по адресу: р.п. Угловка, ул. Центральная, д. 19; р.п. Угловка, ул. Центральная, д. 14а; р.п. Угловка, ул. Советская, д. 17; под строительство многоквартирного жилого дома (малоэтажная жилая застройка), расположенным по адресу: РФ, Новгородская обл., Окуловский муниципальный район, р.п. Угловка, ул. Центральная

В соответствии с Градостроительным кодексом Российской Федерации, Федеральным законом от 06 октября 2003 года № 131-ФЗ «Об общих принципах организации местного самоуправления в Российской Федерации», Инструкцией о порядке разработки, согласования, экспертизы и утверждении градостроительной документации, утвержденной постановлением Государственного комитета Российской Федерации по строительству и жилищно-коммунальному комплексу от 29 октября 2002 года № 150, Уставом Угловского городского поселения, на основании представленных документов, Администрация Угловского городского поселения

ПОСТАНОВЛЯЕТ:

1. Подготовить проект межевания кадастрового квартала 53:12:0203018, расположенного по адресу: Российская Федерация, Новгородская область, Окуловский муниципальный район, Угловское городское поселение, р.п. Угловка и оформлению межевых планов земельных участков под многоквартирными жилыми домами по адресу: р.п. Угловка, ул. Центральная, д. 19; р.п. Угловка, ул. Центральная, д. 14а; р.п. Угловка, ул. Советская, д. 17; под строительство многоквартирного жилого дома (малоэтажная жилая застройка), расположенным по адресу: РФ,



Новгородская обл., Окуловский муниципальный район, рп. Угловка, ул. Центральная (далее - проект межевания).

2. Представить проект межевания на публичные слушания в соответствии со ст. 46 Градостроительного кодекса Российской Федерации.

3. Опубликовать постановление в бюллетене «Официальный вестник Угловского городского поселения» и разместить на официальном сайте Угловского городского поселения в информационно-телекоммуникационной сети «Интернет».

Глава Угловского городского поселения А.В. Стекольников



Угловского городского поселения
Стекольников А.В.
20 19 года

Индивидуальный предприниматель

Кизим Анна Алексеевна

**Проект межевания территории в границах элемента
планировочной структуры (квартала)
ограниченного улицами Советская, Центральная,
Коммунаров, расположенного по адресу: Российская
Федерация, Новгородская область, Окуловский
муниципальный район, Угловское городское
поселение, р.п. Угловка**

г. Боровичи – 2019г.

СОДЕРЖАНИЕ

1	Пояснительная записка	2-27
2	Каталог координат	28
Графические приложения		
Основная часть		
1-1	Чертеж межевания территории (масштаб 1:1000)	59
Материалы по обоснованию		
1-2	Схема границ существующих земельных участков и объектов капитального строительства (масштаб 1:1000)	60
2-2	Схема границ зон с особыми условиями использования территории (масштаб 1:1000)	61

Том 1

Заказчик: Администрация Угловского городского поселения
Окуловского муниципального района

Индивидуальный предприниматель

А.А. Кизим

СОСТАВ ИСПОЛНИТЕЛЕЙ

№	Должность	Фамилия И. О.	Подпись
1	Гл. инженер	Кизим А.А.	
2	Инженер	Кизим А.А.	

Пояснительная записка

Основанием для разработки «Проект межевания территории в границах элемента планировочной структуры (квартала) ограниченного улицами Советская, Центральная, Коммунаров, расположенного по адресу: Российская Федерация, Новгородская область, Окуловский муниципальный район, Угловское городское поселение, р.п. Угловка» являются:

1. Договор № 203/19-ПМ от 30.08.2019г. по разработке проекта межевания территории;
2. Техническое задания на выполнение работ на разработку документации по проекту межевания территории;
3. Постановления Угловского городского поселения № 422 от 04.10.2019г.

Проект межевания территории разработан в виде отдельного документа.

Исходными данными являются:

- Правила землепользования и застройки Угловского городского поселения, утвержденные решением Решение Совета депутатов Угловского городского поселения от 30.12.2011 № 75 с изменениями, внесенными решением Совета депутатов Угловского городского поселения от 31.05.2017г. № 113;
- топографическая съемка м 1:2000;
- другие нормативно-правовые акты.

Проект межевания выполнен в соответствии со следующими нормативными актами:

- Градостроительным кодексом Российской Федерации;
- Земельным кодексом Российской Федерации;
- Водным кодексом Российской Федерации;
- СП 42.13330.2011 «Градостроительство. Планировка и застройка городских и сельских поселений» актуализированная редакция СНиП 2.07.01-89*;
- СНиП 11-04-2003 «Инструкция о порядке разработки, согласования, экспертизы и утверждения градостроительной документации» в части не противоречащей Градостроительному кодексу РФ

Проектируемая территория на которую разрабатывается проект межевания расположена по адресу: Российская Федерация, Новгородская область, Окуловский муниципальный район, Угловское городское поселение, р.п. Угловка, квартал ограничен улицами Советская, Центральная, Коммунаров.

Подготовка проекта межевания территории осуществляется для:

- 1) определения местоположения границ образуемых и изменяемых земельных участков;
- 2) установления, изменения, отмены красных линий для застроенных территорий, в границах которых не планируется размещение новых объектов капитального строительства, а также для установления, изменения, отмены красных линий в связи с образованием и (или) изменением земельного участка, расположенного в границах территории, применительно к которой не предусматривается осуществление деятельности по комплексному и устойчивому развитию территории, при условии, что такие установление, изменение, отмена влекут за собой исключительно изменение границ территории общего пользования.

Проект межевания территории состоит из основной части, которая подлежит утверждению, и материалов по обоснованию этого проекта.

Характеристика территории проектирования

Проектируемая территория расположена в границах элемента планировочной структуры (в квартале), ограниченном улицами Советская, Центральная, Коммунаров р.п. Угловка, Угловского городского поселения, Окуловского муниципального района, Новгородской области.

В соответствии с правилами землепользования и застройки Угловского городского поселения данная территория располагается в территориальных зонах: Ж 2 (зона среднеэтажной жилой застройки).

Для территориальной зоны «Зона среднеэтажной жилой застройки» (буквенное обозначение Ж 2), в части видов разрешенного использования земельных участков и объектов капитального строительства, устанавливаются градостроительные регламенты в соответствии с таблицей.

Виды разрешенного использования земельных участков и объектов капитального строительства **зоны Ж 2**

Код	Вид разрешенного использования земельных участков и объектов капитального строительства, код согласно классификатору	Объекты капитального строительства, разрешенные для размещения на земельных участках
	Основные	
2.1	Малоэтажная многоквартирная жилая	1. Многоквартирные жилые дома

Код	Вид разрешенного использования земельных участков и объектов капитального строительства, код согласно классификатору	Объекты капитального строительства, разрешенные для размещения на земельных участках
	застройка	2. Многоквартирные жилые дома с встроенными, пристроенными и (или) встроенно-пристроенными помещениями нежилого назначения 3. Гаражи и подсобные сооружения
2.3	Блокированная жилая застройка	1. Жилые дома блокированной застройки
2.5	Среднеэтажная жилая застройка	1. Многоквартирные жилые дома 2. Многоквартирные жилые дома с встроенными, пристроенными и (или) встроенно-пристроенными помещениями нежилого назначения
3.1	Коммунальное обслуживание	1. Объекты инженерно-технического обеспечения: - котельные; - водопроводы; - водозаборы; - канализационные сети; - насосные станции; - линии электропередач; - трансформаторные подстанции; - газопроводы; - газораспределительные пункты; - линии связи; - телефонные станции 2. Объекты, предназначенные для приема населения и организаций в связи с предоставлением им коммунальных услуг
3.2	Социальное обслуживание	1. Учреждения социального обслуживания 2. Объекты почтовой связи 3. Общественные некоммерческие организации
3.3	Бытовое обслуживание	1. Предприятия бытового обслуживания
3.4.1	Амбулаторно-поликлиническое обслуживание	1. Амбулаторно-поликлинические учреждения
3.5.1	Дошкольное, начальное и среднее общее образование	1. Дошкольные образовательные организации 2. Общеобразовательные организации 3. Организации дополнительного образования
3.6	Культурное развитие	1. Учреждения культуры
4.4	Магазины	1. Предприятия розничной торговли
4.6	Общественное питание	1. Предприятия общественного питания
4.9	Обслуживание автотранспорта	1. Автостоянки, не предназначенные для хранения грузовых автомобилей 2. Гаражный комплекс
5.1	Спорт	1. Физкультурно-спортивные залы без трибун для зрителей 2. Спортивные сооружения без трибун для зрителей 3. Физкультурно-спортивные организации
9.1	Охрана природных территорий	—
11.0	Водные объекты	—
11.1	Общее пользование водными объектами	
11.2	Специальное пользование водными объектами	1. Пожарные водоемы, гидранты
12.0	Земельные участки (территории) общего	1. Объекты улично-дорожной сети

Код	Вид разрешенного использования земельных участков и объектов капитального строительства, код согласно классификатору	Объекты капитального строительства, разрешенные для размещения на земельных участках
	пользования	2. Автомобильные дороги 3. Пешеходные дорожки и тротуары 4. Пешеходные переходы 5. Набережные 6. Площади 7. Проезды 8. Мостовые сооружения 9. Парки, скверы 10. Элементы благоустройства
12.3	Запас	–
	Условно разрешенные	
3.7	Религиозное использование	1. Объекты для отправления религиозных обрядов 2. Религиозные организации
3.8	Общественное управление	1. Органы государственной власти 2. Органы местного самоуправления
3.10.1	Амбулаторное ветеринарное обслуживание	1. Ветеринарные учреждения без содержания животных
4.1	Деловое управление	1. Административные подразделения фирм, организаций, предприятий 2. Фирмы, агентства и т.п. 3. Административно-деловые центры
4.7	Гостиничное обслуживание	1. Гостиницы 2. Пансионаты 3. Дома отдыха 4. Апартамент-отели
4.8	Развлечения	1. Игровая детская площадка
12.0	Земельные участки (территории) общего пользования	1. Информационные стенды
	Вспомогательные	
2.7.1	Объекты гаражного назначения	1. Отдельно стоящие и пристроенные гаражи (в том числе подземные) для хранения личного автотранспорта граждан
3.1	Коммунальное обслуживание	1. Объекты инженерно-технического обеспечения: - котельные; - водопроводы; - водозаборы; - канализационные сети; - насосные станции; - линии электропередач; - трансформаторные подстанции; - газопроводы; - газораспределительные пункты; - линии связи; - телефонные станции 2. Хозяйственные постройки
4.9	Обслуживание автотранспорта	1. Автостоянки, не предназначенные для хранения грузовых автомобилей

Предельные размеры земельных участков и предельные параметры разрешенного строительства, реконструкции объектов капитального строительства **зоны Ж 2**

№	Предельные размеры и параметры	Значения предельных размеров и параметров
1	Минимальная площадь земельных участков	
1.1	с видом разрешенного использования "Блокированная жилая застройка" «Объекты гаражного назначения»	300 м ² 18 м2
1.2	с видом разрешенного использования "Магазины", "Общественное питание"	800 м ²
1.3	с другими видами разрешенного использования	не устанавливается
2	Максимальная площадь земельных участков	
2.1	с видом разрешенного использования "Амбулаторно-поликлиническое обслуживание", "Культурное развитие", "Религиозное использование", "Общественное управление", "Амбулаторное ветеринарное обслуживание", "Магазины", "Деловое управление" или "Общественное питание" «Объекты гаражного назначения»	1800 м ² 50 м2
2.2	с другими видами разрешенного использования	не устанавливается
3	Минимальные отступы от границ земельных участков в целях определения мест допустимого размещения зданий, строений, сооружений, за пределами которых запрещено строительство зданий, строений, сооружений	
3.1	для объектов инженерно-технического обеспечения, автостоянок, автомобильных дорог, пешеходных дорожек и тротуаров, велосипедных дорожек, пешеходных переходов, мостовых сооружений	0 м
3.2	для хозяйственных построек	1 м
3.3	для других объектов капитального строительства	3 м
4	Минимальный отступ от красной линии в целях определения мест допустимого размещения зданий, строений, сооружений, за пределами которых запрещено строительство зданий, строений, сооружений	
4.1	для объектов инженерно-технического обеспечения, автостоянок, автомобильных дорог, пешеходных дорожек и тротуаров, велосипедных дорожек, пешеходных переходов, мостовых сооружений	0 м
4.2	для дошкольных образовательных организаций, общеобразовательных организаций	25 м
4.3	для других объектов капитального строительства	5 м
5	Предельная (максимальная) высота объектов капитального строительства	13 м
6	Максимальный процент застройки в границах земельного участка	
6.1	с видом разрешенного использования "Блокированная жилая застройка"	50 %
6.2	с видом разрешенного использования "Малоэтажная многоквартирная жилая застройка" или "Среднеэтажная жилая застройка"	50 %
6.3	с основным видом разрешенного использования "Коммунальное обслуживание" или "Бытовое обслуживание":	
	- в случае размещения на земельном участке только объектов инженерно-технического обеспечения	100 %

№	Предельные размеры и параметры	Значения предельных размеров и параметров
	- в случае размещения на земельном участке иных объектов	80 %
6.4	с видом разрешенного использования "Охрана природных территорий", "Водные объекты", "Общее пользование водными объектами", "Специальное пользование водными объектами", "Земельные участки (территории) общего пользования" или "Запас"	а) 5 % в случае, если для земельного участка дополнительно к основному виду разрешенного использования определен вспомогательный вид разрешенного использования "Коммунальное обслуживание" б) 0 % в иных случаях
6.5	с другими видами разрешенного использования	80 %
7	Максимальное количество блоков в жилых домах блокированной застройки	10
8	Максимальная площадь объектов капитального строительства	
8.1	предприятий розничной торговли, предприятий общественного питания, учреждений культуры	300 м ²

Анализ территории проекта межевания выявил следующее:

Проектом межевания территории предлагается:

- Привести в соответствие с законодательством границы не уточненных земельных участков
- Образовать земельные участки

Информация по образуемым и уточняемым земельным участкам отражена в таблице 1

Таблица 1

Кадастровый или условный номер земельного участка	Адрес	Площадь согласно сведениям ГКН, кв.м.	Категория земель	Вид разрешенного использования	Существующее положение
53:12:0203018:10	Новгородская обл, р-н Окуловский, Угловское городское поселение, рп Угловка, ул Центральная, д 12	900	Земли населенных пунктов	Под жилую застройку - среднеэтажную	Границы не уточнены
53:12:0203018:11	обл. Новгородская, р-н Окуловский, г. Окуловка, п. Угловка, ул. Советская, д.10а	1500	Земли населенных пунктов	для ведения приусадебного хозяйства	Границы не уточнены
53:12:0203018:12	Новгородская обл, р-н Окуловский, Угловское городское поселение, рп Угловка, ул Советская	86 +/-6	Земли населенных пунктов	для размещения и эксплуатации закрытой трансформаторной подстанции	Границы установлены
53:12:0203018:13	Новгородская обл, р-н Окуловский, Угловское городское поселение, рп Угловка, ул Центральная, д 14	900	Земли населенных пунктов	под жилую застройку - среднеэтажную	Границы не уточнены
53:12:0203018:14	обл. Новгородская, р-н Окуловский, г. Окуловка, п. Угловка, ул. Свободы	6	Земли населенных пунктов	_____	Границы не уточнены
53:12:0203018:15	обл. Новгородская, р-н Окуловский, г. Окуловка, п. Угловка, ул. Свободы	6	Земли населенных пунктов	_____	Границы не уточнены
53:12:0203018:16 (входит в единое землепользование 53:12:0203018:18)	Новгородская область, р-н Окуловский, Угловское городское поселение, рп Угловка, ул Центральная, д 23	1335 +/-26	Земли населенных пунктов	для эксплуатации объектов транспорта газа	Границы установлены
53:12:0203018:17 (входит в единое землепользование 53:12:0203018:18)	Новгородская область, р-н Окуловский, Угловское городское поселение, рп Угловка, ул Центральная, д 23	1696 +/-29	Земли населенных пунктов	для эксплуатации объектов транспорта газа	Границы установлены

Таблица 1

53:12:0203018:18	Новгородская Новгородская область, р-н Окуловский, Угловское городское поселение, рп Угловка, ул Центральная, д 23	3031 +/-39	Земли населенных пунктов	для эксплуатации объектов транспорта газа	Границы установлены
53:12:0203018:19	Новгородская обл, р-н Окуловский, Угловское городское поселение, рп Угловка, ул Советская, на земельном участке расположено здание, жилой дом, 16	331 +/-4	Земли населённых пунктов	магазины в отдельно стоящем здании	Границы установлены
53:12:0203018:2	Новгородская обл, р-н Окуловский, Угловское городское поселение, рп Угловка, ул Советская, д 18	900	Земли населённых пунктов	под жилую застройку - среднеэтажную	Границы не уточнены
53:12:0203018:20	Новгородская обл, р-н Окуловский, Угловское городское поселение, рп Угловка, ул Центральная, д 18	900	Земли населённых пунктов	под жилую застройку - среднеэтажную	Границы не уточнены
53:12:0203018:21	Новгородская область, р-н Окуловский, Угловское городское поселение, рп Угловка, ул Центральная	109 +/-7	Земли населённых пунктов	для производственной деятельности	Границы установлены
53:12:0203018:22	Новгородская обл, р-н Окуловский, Угловское городское поселение, рп Угловка, ул Центральная	82 +/-6	Земли населённых пунктов	для производственной деятельности	Границы установлены
53:12:0203018:23	Новгородская обл, р-н Окуловский, Угловское городское поселение, рп Угловка, ул Советская	99 +/-7	Земли населённых пунктов	для производственной деятельности	Границы установлены
53:12:0203018:24	Новгородская обл, р-н Окуловский, Угловское	16848 +/- 91	Земли населённых	для производственной деятельности	Границы установлены

Таблица 1

	городское поселение, рп Угловка, ул Центральная, д 24		пунктов		
53:12:0203018:25	Новгородская обл, р-н Окуловский, Угловское городское поселение, рп Угловка, ул Советская, д 8	900	Земли населённых пунктов	под жилую застройку - среднеэтажную	Границы не уточнены
53:12:0203018:299	Российская Федерация, Новгородская область, Окуловский муниципальный район, Угловское городское поселение, рабочий посёлок Угловка, комплекс гаражей Совхозный 1, 1 ряд, земельный участок 9	50 +/-2.47	Земли населённых пунктов	обслуживание автотранспорта	Границы установлены
53:12:0203018:30	Новгородская область, р-н Окуловский, Угловское городское поселение, рп Угловка, ул Высоцкого, д 5а	1506 +/-8	Земли населённых пунктов	для эксплуатации и обслуживания жилого дома, садоводства и огородничества	Границы установлены
53:12:0203018:300	Российская Федерация, Новгородская область, Окуловский муниципальный район, городское поселение Угловское, Угловка рабочий посёлок, комплекс гаражей Совхозный-1 территория, ряд 1, земельный участок 1	22 +/-1.64	Земли населённых пунктов	обслуживание автотранспорта	Границы установлены
53:12:0203018:301	Российская Федерация, Новгородская область, Окуловский муниципальный район, Угловское городское поселение, рабочий посёлок Угловка, территория комплекс гаражей Основной, ряд 1, земельный участок 23	26 +/-1.78	Земли населённых пунктов	обслуживание автотранспорта	Границы установлены

Таблица 1

53:12:0203018:302	Российская Федерация, Новгородская область, Окуловский муниципальный район, Угловское городское поселение, рабочий посёлок Угловка, территория комплекс гаражей Основной, ряд 1, земельный участок 24	24 +/-1.71	Земли населённых пунктов	обслуживание автотранспорта	Границы установлены
53:12:0203018:303	Российская Федерация, Новгородская область, Окуловский муниципальный район, Угловское городское поселение, рабочий посёлок Угловка, территория комплекс гаражей Основной, ряд 1, земельный участок 25	27 +/-1.82	Земли населённых пунктов	обслуживание автотранспорта	Границы установлены
53:12:0203018:304	Российская Федерация, Новгородская область, Окуловский муниципальный район, Угловское городское поселение, рабочий посёлок Угловка, земельный участок 53:12:0203018/1.	492 +/-7.76	Земли населённых пунктов	ведение огородничества	Границы установлены
53:12:0203018:305	Российская Федерация, Новгородская область, Окуловский муниципальный район, Угловское городское поселение, рабочий посёлок Угловка, земельный участок 53:12:0203018/2.	680 +/-9.13	Земли населённых пунктов	ведение огородничества	Границы установлены
53:12:0203018:307	Российская Федерация, Новгородская область, Окуловский муниципальный район, Угловское городское поселение, рабочий посёлок	49 +/-2.45	Земли населённых пунктов	обслуживание автотранспорта	Границы установлены

г. Боровичи-2019 г.

Таблица 1

	Угловка, улица Советская, земельный участок 28				
53:12:0203018:308	Российская Федерация, Новгородская область, Окуловский муниципальный район, Угловское городское поселение, рабочий посёлок Угловка, территория комплекс гаражей Совхозный 1, 3-й ряд, земельный участок 12	30 +/-1.92	Земли населённых пунктов	обслуживание автотранспорта	Границы установлены
53:12:0203018:309	Российская Федерация, Новгородская область, Окуловский муниципальный район, Угловское городское поселение, рп Угловка, территория Комплекс гаражей Совхозный 1, 2 ряд, земельный участок 3	24 +/-2	Земли населённых пунктов	обслуживание автотранспорта	Границы установлены
53:12:0203018:310	Российская Федерация, Новгородская область, Окуловский муниципальный район, Угловское городское поселение, рп Угловка, земельный участок 0203018/4	561 +/-8	Земли населённых пунктов	ведение огородничества	Границы установлены
53:12:0203018:311	Российская Федерация, Новгородская область, Окуловский муниципальный район, Угловское городское поселение, рабочий посёлок Угловка, территория комплекс гаражей Совхозный 1, 2 ряд, земельный участок 1	25 +/-1.75	Земли населённых пунктов	обслуживание автотранспорта	Границы установлены
53:12:0203018:312	Российская Федерация, Новгородская область, Окуловский муниципальный	1500 +/-14	Земли населённых пунктов	ведение огородничества	Границы установлены

г. Боровичи-2019 г.

Таблица 1

	район, Угловское городское поселение, рабочий поселок Угловка, земельный участок 0203018/3.				
53:12:0203018:33	Новгородская область, р-н Окуловский, Угловское городское поселение, рп Угловка, ул Советская, уч 18а	1402 +/-7	Земли населённых пунктов	для индивидуального жилищного строительства	Границы установлены
53:12:0203018:34	Новгородская обл, р-н Окуловский, Угловское городское поселение, рп Угловка, гк Совхозный-1, ряд 1, место 5	42 +/-1	Земли населённых пунктов	для эксплуатации гаража	Границы установлены
53:12:0203018:35	Новгородская область, р-н Окуловский, Угловское городское поселение, рп Угловка, ул Высоцкого, уч 5б	1502 +/-27	Земли населённых пунктов	Для индивидуального жилищного строительства	Границы установлены
53:12:0203018:36	Новгородская область, р-н Окуловский, Угловское городское поселение, рп Угловка, ул Высоцкого, на земельном участке расположено здание, жилой дом, 4б	1501 +/-8	Земли населённых пунктов	для эксплуатации жилого дома, садоводства и огородничества	Границы установлены
53:12:0203018:37	Новгородская область, р-н Окуловский, Угловское городское поселение, рп Угловка, ул Высоцкого, д 4а	1501 +/-8	Земли населённых пунктов	для эксплуатации жилого дома, садоводства и огородничества	Границы установлены
53:12:0203018:38	обл. Новгородская, р-н Окуловский, п. Угловка, комплекс гаражей "Совхозный - 1", ряд 3 место 1	29 +/-4	Земли населённых пунктов	для эксплуатации индивидуального гаража	Границы установлены
53:12:0203018:39	Новгородская обл, р-н Окуловский, Угловское городское поселение, рп	915 +/-21	Земли населённых пунктов	для ведения личного подсобного хозяйства	Границы установлены

Таблица 1

	Угловка, ул Коммунаров				
53:12:0203018:4	обл. Новгородская, р-н Окуловский, г. Окуловка, п. Угловка, ул. Центральная	35	Земли населённых пунктов	под объекты инженерного оборудования - газоснабжения	Границы не уточнены
53:12:0203018:40	Новгородская область, р-н Окуловский, Угловское городское поселение, рп Угловка, ул Высоцкого, уч 12а	1498 +/-27	Земли населённых пунктов	Для индивидуального жилищного строительства	Границы установлены
53:12:0203018:41	Новгородская обл, р-н Окуловский, Угловское городское поселение, рп Угловка, ул Коммунаров, уч 28-б	717 +/-19	Земли населённых пунктов	для ведения личного подсобного хозяйства	Границы установлены
53:12:0203018:46	Новгородская обл, р-н Окуловский, Угловское городское поселение, рп Угловка, тер гк Совхозный-1, ряд 1, место 4	43 +/-2	Земли населённых пунктов	для эксплуатации гаража	Границы установлены
53:12:0203018:47	Новгородская обл, р-н Окуловский, Угловское городское поселение, рп Угловка, ул Высоцкого, уч 12-б	1405 +/-13	Земли населённых пунктов	для индивидуального жилищного строительства	Границы установлены
53:12:0203018:6	Новгородская обл, р-н Окуловский, Угловское городское поселение, рп Угловка, ул Центральная, д 21	900	Земли населённых пунктов	под жилую застройку - среднеэтажную	Границы не уточнены
53:12:0203018:61	Новгородская область, р-н Окуловский, Угловское городское поселение, рп Угловка, ул Центральная, уч 23а	91 +/-3	Земли населённых пунктов	для строительства объекта "Реконструкция системы телемеханики газопроводов Белоусово-Ленинград и Серпухов - Ленинград" (Валдайское ЛПУ МГ КП 124 ГРС Угловка)	Границы установлены
53:12:0203018:63	Новгородская область, р-н Окуловский, Угловское городское поселение, рп	42 +/-2	Земли населённых пунктов	для строительства гаража	Границы установлены

Таблица 1

	Угловка, тер гк Совхозный-1, ряд 3, место 8				
53:12:0203018:65	Новгородская область, р-н Окуловский, Угловское городское поселение, рп Угловка, тер гк Основной, ряд 1, место 31	57 +/-3	Земли населённых пунктов	для строительства гаража	Границы установлены
53:12:0203018:66	Новгородская область, р-н Окуловский, Угловское городское поселение, рп Угловка, тер гк Основной, ряд 1, место 49	31 +/-2	Земли населённых пунктов	для строительства гаража	Границы установлены
53:12:0203018:69	Новгородская область, р-н Окуловский, Угловское городское поселение, рп Угловка, ул Высоцкого, уч 13б	1500 +/-13	Земли населённых пунктов	для индивидуального жилищного строительства	Границы установлены
53:12:0203018:7	Новгородская обл, р-н Окуловский, Угловское городское поселение, рп Угловка, ул Центральная, д 16	900	Земли населённых пунктов	под жилую застройку - среднеэтажную	Границы не уточнены
53:12:0203018:73 (Граница участка многоконтурная. Количество контуров - 25)	Новгородская область, р-н Окуловский, Угловское городское поселение, рп Угловка	103 +/-25	Земли населённых пунктов	для эксплуатации газопровода-отвода к газораспределительной станции ГРС Угловского известкового комбината	Границы установлены
53:12:0203018:74	Новгородская область, р-н Окуловский, Угловское городское поселение, рп Угловка, тер гк Основной, ряд 1, место 48	30 +/-2	Земли населённых пунктов	для строительства гаража	Границы установлены
53:12:0203018:88	Российская Федерация, Новгородская область, Окуловский район, Угловское городское поселение,	38 +/-2.16	Земли населённых пунктов	строительство гаража	Границы установлены

Таблица 1

	рп. Угловка, комплекс гаражей "Совхозный -1", ряд 3, участок № 2				
53:12:0203018:89	Российская Федерация, Новгородская область, Окуловский муниципальный район, Угловское городское поселение, р.п. Угловка, ул. Коммунаров, участок 28в	23 +/-1.68	Земли населённых пунктов	обслуживание автотранспорта	Границы установлены
53:12:0203018:9	обл. Новгородская, р-н Окуловский, г. Окуловка, п. Угловка, ул. Советская, д.16а	900	Земли населённых пунктов	под жилую застройку - среднеэтажную	Границы не уточнены

Таблица 1

**Земельные участки, подлежащие к постановке
на кадастровый учет**

Условный номер земельного участка	Адрес	Категория земель	Вид использования разрешенного	Фактическая площадь, м²	Способ образования земельного участка
:ЗУ1	Российская Федерация, Новгородская область, Окуловский муниципальный район, Угловское городское поселение, р.п. Угловка, ул. Советская	Земли населенных пунктов	Среднеэтажная жилая застройка	3683	выделение земельного участка из земель госсобственность на которых не разграничена
:ЗУ2	Российская Федерация, Новгородская область, Окуловский муниципальный район, Угловское городское поселение, р.п. Угловка, ул. Центральная	Земли населенных пунктов	Среднеэтажная жилая застройка	1292	выделение земельного участка из земель госсобственность на которых не разграничена
:ЗУ3	Российская Федерация, Новгородская область, Окуловский муниципальный район, Угловское городское поселение, р.п. Угловка, ул. Центральная	Земли населенных пунктов	Среднеэтажная жилая застройка	2362	выделение земельного участка из земель госсобственность на которых не разграничена
:ЗУ4	Российская Федерация, Новгородская область, Окуловский муниципальный район, Угловское городское поселение, р.п. Угловка, ул. Центральная	Земли населенных пунктов	Среднеэтажная жилая застройка	2384	выделение земельного участка из земель госсобственность на которых не разграничена

Таблица 1

:3У5	Российская Федерация, Новгородская область, Окуловский муниципальный район, Угловское городское поселение, р.п. Угловка, ул. Советская	Земли населенных пунктов	Среднеэтажная жилая застройка	1245	выделение земельного участка из земель госсобственности на которых не разграничена
:3У6	Российская Федерация, Новгородская область, Окуловский муниципальный район, Угловское городское поселение, р.п. Угловка, ул. Центральная	Земли населенных пунктов	Обслуживание автотранспорта, Объекты гаражного назначения	6850	выделение земельного участка из земель госсобственности на которых не разграничена
:3У7	Российская Федерация, Новгородская область, Окуловский муниципальный район, Угловское городское поселение, р.п. Угловка, ул. Центральная	Земли населенных пунктов	Обслуживание автотранспорта, Объекты гаражного назначения	679	выделение земельного участка из земель госсобственности на которых не разграничена
:3У9	Российская Федерация, Новгородская область, Окуловский муниципальный район, Угловское городское поселение, р.п. Угловка, ул. Центральная	Земли населенных пунктов	Обслуживание автотранспорта, Объекты гаражного назначения	897	выделение земельного участка из земель госсобственности на которых не разграничена
:3У11	Российская Федерация, Новгородская область, Окуловский муниципальный район, Угловское городское	Земли населенных пунктов	Обслуживание автотранспорта, Объекты гаражного назначения	1992	выделение земельного участка из земель госсобственности на которых не

г. Боровичи-2019 г.

Таблица 1

	поселение, р.п. Угловка, ул. Центральная				разграничена
:ЗУ12	Российская Федерация, Новгородская область, Окуловский муниципальный район, Угловское городское поселение, р.п. Угловка, ул. Центральная	Земли населенных пунктов	Обслуживание автотранспорта, Объекты гаражного назначения	1659	выделение земельного участка из земель госсобственность на которых не разграничена
:ЗУ17	Российская Федерация, Новгородская область, Окуловский муниципальный район, Угловское городское поселение, р.п. Угловка, ул. Центральная	Земли населенных пунктов	Обслуживание автотранспорта, Объекты гаражного назначения	2478	выделение земельного участка из земель госсобственность на которых не разграничена
:ЗУ19	Российская Федерация, Новгородская область, Окуловский муниципальный район, Угловское городское поселение, р.п. Угловка, ул. Центральная	Земли населенных пунктов	Обслуживание автотранспорта, Объекты гаражного назначения	2339	выделение земельного участка из земель госсобственность на которых не разграничена
:ЗУ20	Российская Федерация, Новгородская область, Окуловский муниципальный район, Угловское городское поселение, р.п. Угловка,	Земли населенных пунктов	Обслуживание автотранспорта, Объекты гаражного назначения	388	выделение земельного участка из земель госсобственность на которых не разграничена

Таблица 1

	ул. Центральная				
:3У21	Российская Федерация, Новгородская область, Окуловский муниципальный район, Угловское городское поселение, р.п. Угловка, ул. Центральная	Земли населенных пунктов	Обслуживание автотранспорта, Объекты гаражного назначения	621	выделение земельного участка из земель госсобственности на которых не разграничена
3У8	Российская Федерация, Новгородская область, Окуловский муниципальный район, Угловское городское поселение, р.п. Угловка, ул. Центральная	Земли населенных пунктов	Запас	22603	выделение земельного участка из земель госсобственности на которых не разграничена
:3У10	Российская Федерация, Новгородская область, Окуловский муниципальный район, Угловское городское поселение, р.п. Угловка, ул. Центральная	Земли населенных пунктов	Запас	3377	выделение земельного участка из земель госсобственности на которых не разграничена
3У15	Российская Федерация, Новгородская область, Окуловский муниципальный район, Угловское городское поселение, р.п. Угловка,	Земли населенных пунктов	Запас	676	выделение земельного участка из земель госсобственности на которых не разграничена

Таблица 1

	ул. Центральная				
ЗУ14	Российская Федерация, Новгородская область, Окуловский муниципальный район, Угловское городское поселение, р.п. Угловка, ул. Центральная	Земли населенных пунктов	Запас	1305	выделение земельного участка из земель госсобственность на которых не разграничена
ЗУ13	Российская Федерация, Новгородская область, Окуловский муниципальный район, Угловское городское поселение, р.п. Угловка, ул. Центральная	Земли населенных пунктов	Запас	2079	выделение земельного участка из земель госсобственность на которых не разграничена
ЗУ18	Российская Федерация, Новгородская область, Окуловский муниципальный район, Угловское городское поселение, р.п. Угловка, ул. Центральная	Земли населенных пунктов	Запас	4970	выделение земельного участка из земель госсобственность на которых не разграничена
ЗУ16	Российская Федерация, Новгородская область, Окуловский муниципальный район, Угловское городское поселение, р.п. Угловка,	Земли населенных пунктов	Запас	25024	выделение земельного участка из земель госсобственность на которых не разграничена

г. Боровичи-2019 г.

Таблица 1

	ул. Центральная				
:ЗУ22	Российская Федерация, Новгородская область, Окуловский муниципальный район, Угловское городское поселение, р.п. Угловка, ул. Центральная	Земли населенных пунктов	Запас	198363	выделение земельного участка из земель госсобственности на которых не разграничена
:ЗУ23	Российская Федерация, Новгородская область, Окуловский муниципальный район, Угловское городское поселение, р.п. Угловка, ул. Центральная	Земли населенных пунктов	Запас	1788	выделение земельного участка из земель госсобственности на которых не разграничена
:ЗУ24	Российская Федерация, Новгородская область, Окуловский муниципальный район, Угловское городское поселение, р.п. Угловка, ул. Центральная	Земли населенных пунктов	Земельные участки (территории) общего пользования	111383	выделение земельного участка из земель госсобственности на которых не разграничена

*Примечание: условный номер земельного участка указан на «Чертеже проекта межевания».

Земельные участки, подлежащие уточнению местоположения границ и (или) площади

Кадастровый земельного участка	Адрес	Фактическая площадь, м²	Категория земель	Вид разрешенного использования
53:12:0203018:2	Новгородская обл, р-н Окуловский, Угловское городское поселение, рп Угловка, ул Советская, д 18	1110	Земли населенных пунктов	под жилую застройку - среднеэтажную
53:12:0203018:10	Новгородская обл, р-н Окуловский, Угловское городское поселение, рп Угловка, ул Центральная, д 12	430	Земли населенных пунктов	Под жилую застройку – среднеэтажную
53:12:0203018:9	обл. Новгородская, р-н Окуловский, г. Окуловка, п. Угловка, ул. Советская, д.16а	890	Земли населенных пунктов	под жилую застройку – среднеэтажную
53:12:0203018:25	Новгородская обл, р-н Окуловский, Угловское городское поселение, рп Угловка, ул Советская, д 8	496	Земли населенных пунктов	под жилую застройку – среднеэтажную
53:12:0203018:13	Новгородская обл, р-н Окуловский, Угловское городское поселение, рп Угловка, ул Центральная, д 14	514	Земли населенных пунктов	под жилую застройку – среднеэтажную

Таблица 1

53:12:0203018:7	Новгородская обл, р-н Окуловский, Угловское городское поселение, рп Угловка, ул Центральная, д 16	591	Земли населенных пунктов	под жилую застройку – среднеэтажную
53:12:0203018:20	Новгородская обл, р-н Окуловский, Угловское городское поселение, рп Угловка, ул Центральная, д 18	574	Земли населенных пунктов	под жилую застройку – среднеэтажную
53:12:0203018:6	Новгородская обл, р-н Окуловский, Угловское городское поселение, рп Угловка, ул Центральная, д 21	1116	Земли населенных пунктов	под жилую застройку – среднеэтажную
53:12:0203018:24	Новгородская обл, р-н Окуловский, Угловское городское поселение, рп Угловка, ул Центральная, д 24	9120	Земли населенных пунктов	для производственной деятельности

*Примечание: кадастровый номер земельного участка указан на «Чертеже проекта межевания»

Опорно-межевая сеть на территории проектирования

На территории проектирования существует установленная система геодезической сети для определения координат точек земной поверхности с использованием спутниковых систем. Система координат: МСК-53. Проект межевания выполнен в системе координат установленной на территории проектирования. Действующая система геодезической сети удовлетворяет требованиям Приказа Минэкономразвития РФ № 90 от 1 марта 2016 г. «Об утверждении требований к точности и методам определения координат характерных точек границ земельного участка, требований к точности и методам определения координат характерных точек контура здания, сооружения или объекта незавершенного строительства на земельном участке, а также требований к определению площади здания, сооружения и помещения (с изменениями на 9 августа 2018 года)».

Сведения о существующих зонах с особыми условиями использования территории.

В границах межевания установлены зоны с особыми условиями использования территорий согласно Таблицы 2.

Номер зоны	Название зоны с особыми условиями использования
1	2
53:12-6.60	Охранная зона газораспределительных сетей среднего и низкого давления, расположенных Новгородская область, Окуловский район, Угловское сельское поселение, р.п. Угловка
53:12-6.49	Охранная зона инженерных коммуникаций
53:12-6.74	Охранная зона инженерных коммуникаций
53:12-6.247	Охранная зона инженерных коммуникаций
53:12-6.251	Охранная зона инженерных коммуникаций
53:12-6.24	Охранная зона инженерных коммуникаций

Правовой статус объектов планирования

На период подготовки проекта межевания территория застроена малоэтажной жилой застройкой. Имеются действующие объекты инженерных сетей.

В границах проектируемой территории имеются объекты недвижимости оформленные в установленном законом порядке.

Основные показатели по проекту межевания

Настоящий проект обеспечивает равные права и возможности правообладателей земельных участков в соответствии с действующим законодательством. Сформированные границы земельного участка позволяют обеспечить необходимые требования по содержанию и обслуживанию объектов существующей и проектируемой жилой застройки в условиях сложившейся элемента планировочной структуры (квартал) территории проектирования.

Красные линии

Планировочная территория с красными линиями разработана с учетом нормативных документов на основе Генерального плана р.п. Угловка, и «Рекомендациями по проектированию улиц и дорог городов и сельских поселений», а также с учетом фактически сложившейся капитальной и исторически сложившейся застройкой планируемой территории.

Красные линии улиц и проездов определены в соответствии со схемой транспортного обслуживания. Расстояние между красными линиями определены категорией каждой из существующих улиц и проездов (согласно СП 53.13330.2011 «Планировка и застройка территорий садоводческих (дачных) объединений граждан. Здания и сооружения»).

Текстовые приложения

Каталог координат земельного участка расположенного по адресу: Российская Федерация,
Новгородская область, Окуловский район, Угловское городское поселение, р.п. Угловка,
ул. Советская

Название (номер) межевого знака	X координата	Y координата
н1	543355.76	2310388.58
н2	543314.20	2310395.85
н3	543269.72	2310404.87
н4	543270.64	2310375.53
н5	543271.20	2310359.44
н6	543279.93	2310352.98
н7	543293.54	2310350.13
н8	543334.16	2310344.20
н9	543338.62	2310351.88
н10	543350.20	2310372.87
н1	543355.76	2310388.58

Площадь ЗУ1 - 3683 кв.м.

Каталог координат земельного участка расположенного по адресу: Российская Федерация,
Новгородская область, Окуловский район, Угловское городское поселение, р.п. Угловка,
ул. Центральная

Название (номер) межевого знака	X координата	Y координата
н1	543176.17	2310559.32
н2	543110.16	2310560.29
н3	543109.94	2310540.46

н4	543176.03	2310540.09
н5	543176.22	2310544.45
н6	543176.17	2310559.32

Площадь ЗУ2 – 1292 кв.м.

Каталог координат земельного участка расположенного по адресу: Российская Федерация, Новгородская область, Окуловский район, Угловское городское поселение, р.п. Угловка, ул. Центральная

Название (номер) межевого знака	Х координата	У координата
н1	543035.88	2310635.67
н2	543007.95	2310636.83
н3	543006.72	2310558.98
н4	542998.74	2310559.15
н5	542999.32	2310552.89
н6	543032.06	2310552.67
н7	543032.17	2310557.67
н8	543034.48	2310557.75
н1	543035.88	2310635.67

Площадь ЗУ3 – 2362 кв.м.

**Каталог координат земельного участка расположенного по адресу: Российская Федерация,
Новгородская область, Окуловский район, Угловское городское поселение, р.п. Угловка,
ул. Центральная**

Название (номер) межевого знака	Х координата	У координата
н1	542960.67	2310637.85
н2	542910.97	2310642.78
н3	542907.22	2310594.03
н4	542958.14	2310592.27
н1	542960.67	2310637.85

Площадь ЗУ4 – 2384 кв.м.

**Каталог координат земельного участка расположенного по адресу: Российская Федерация,
Новгородская область, Окуловский район, Угловское городское поселение, р.п. Угловка,
ул. Советская**

Условный номер земельного участка :ЗУ5

Площадь земельного участка 1245 м²

Обозначение	Координаты, м	
	Х	У
н1	543193,84	2310628,66
н2	543179,28	2310629,59
н3	543176,90	2310559,21
н4	543176,17	2310559,32
н5	543176,22	2310544,45
н6	543191,33	2310545,72
н1	543193,84	2310628,66

**Каталог координат земельных участков расположенных по адресу: Российская Федерация,
Новгородская область, Окуловский район, Угловское городское поселение, р.п. Угловка,
ул. Центральная**

Условный номер земельного участка :ЗУ6

Площадь земельного участка 6850 м2

Обозначение	Координаты, м	
	X	Y
н1	543459,78	2310327,91
н2	543459,78	2310339,02
н3	543444,92	2310361,01
н4	543433,05	2310371,35
н5	543429,60	2310384,37
н6	543363,19	2310385,32
н7	543359,48	2310368,92
н8	543356,04	2310347,48
н9	543358,16	2310333,99
н10	543372,18	2310332,67
н11	543372,18	2310321,14
н12	543372,18	2310315,47
н13	543410,56	2310310,97
н14	543412,94	2310302,24
н15	543408,44	2310280,81
н16	543424,58	2310271,81
н17	543433,05	2310279,49
н18	543436,75	2310307,00
н19	543441,78	2310317,85
н20	543442,84	2310328,70
н1	543459,78	2310327,91

Условный номер земельного участка :ЗУ7

Площадь земельного участка 679 м2

Обозначение	Координаты, м	
	X	Y
н1	543372,18	2310321,14
н2	543372,18	2310332,67
н3	543358,16	2310333,99
н4	543320,99	2310333,39
н5	543321,21	2310320,36
н6	543353,83	2310320,08
н7	543358,95	2310320,07
н1	543372,18	2310321,14

Условный номер :ЗУ9
земельного участка

Площадь земельного участка 897 м2

Обозначение	Координаты, м	
	X	Y
н1	543315,98	2310251,70
н2	543314,53	2310261,88
н3	543310,56	2310262,15
н4	543310,42	2310267,84
н5	543314,53	2310317,18
н6	543309,37	2310317,58
н7	543299,05	2310306,47
н8	543292,30	2310289,66
н9	543298,52	2310286,62
н10	543297,59	2310278,29
н11	543295,34	2310271,54
н12	543304,87	2310267,18
н13	543304,47	2310261,62
н14	543307,25	2310261,09
н15	543306,85	2310250,24
н16	543307,78	2310250,51
н17	543308,18	2310245,21
н18	543309,76	2310244,95
н19	543309,63	2310241,51
н20	543315,19	2310240,98
н1	543315,98	2310251,70

Условный номер :ЗУ11
земельного участка

Площадь земельного участка 1992 м2

Обозначение	Координаты, м	
	X	Y
н1	543312,54	2310330,81
н2	543312,14	2310340,99
н3	543294,81	2310340,60
н4	543294,94	2310334,11
н5	543283,04	2310333,06
н6	543283,17	2310328,43
н7	543262,32	2310328,71
н8	543262,82	2310324,39
н9	543249,55	2310324,56
н10	543249,30	2310311,89
н11	543256,18	2310308,45
н12	543257,63	2310305,54
н13	543261,47	2310304,35
н14	543257,23	2310277,23
н15	543247,97	2310254,87

н16	543252,74	2310252,36
н17	543260,28	2310260,16
н18	543270,99	2310284,90
н19	543279,86	2310296,54
н20	543280,92	2310311,63
н21	543298,78	2310313,35
н22	543302,75	2310314,93
н1	543312,54	2310330,81

Условный номер :ЗУ12
земельного участка

Площадь земельного участка 1659 м2

Обозначение	Координаты, м	
	X	Y
н1	543239,11	2310298,53
н2	543238,31	2310319,30
н3	543229,71	2310326,97
н4	543217,28	2310332,26
н5	543199,41	2310344,17
н6	543196,90	2310339,67
н7	543194,52	2310332,66
н8	543192,00	2310332,26
н9	543190,81	2310316,65
н10	543193,06	2310296,28
н11	543197,69	2310296,72
н12	543226,35	2310298,07
н13	543229,15	2310297,96
н1	543239,11	2310298,53

Условный номер :ЗУ17
земельного участка

Площадь земельного участка 2478 м2

Обозначение	Координаты, м	
	X	Y
н1	543188,30	2310292,05
н2	543188,13	2310301,70
н3	543187,24	2310301,84
н4	543186,05	2310307,00
н5	543187,77	2310316,65
н6	543188,30	2310345,49
н7	543165,81	2310340,07
н8	543150,99	2310335,31
н9	543132,46	2310327,90
н10	543129,95	2310318,90
н11	543144,24	2310308,45
н12	543157,73	2310294,03
н13	543161,17	2310290,59

н14	543178,90	2310274,32
н15	543186,18	2310275,38
н1	543188,30	2310292,05

Условный номер
земельного участка :3У19

Площадь земельного
участка 2339 м2

Обозна чение	Координаты, м	
	X	Y
н1	543083,09	2310202,02
н2	543081,77	2310234,57
н3	543077,27	2310273,19
н4	543078,06	2310315,53
н5	543076,74	2310347,54
н6	543069,07	2310342,52
н7	543056,36	2310202,55
н1	543083,09	2310202,02

Условный номер
земельного участка :3У20

Площадь земельного
участка 388 м2

Обозна чение	Координаты, м	
	X	Y
н1	543103,34	2310335,90
н2	543102,41	2310352,17
н3	543102,41	2310363,42
н4	543086,00	2310363,68
н5	543086,00	2310344,37
н1	543103,34	2310335,90

Условный номер
земельного участка :3У21

Площадь земельного
участка 621 м2

Обозна чение	Координаты, м	
	X	Y
н1	543082,56	2310408,93
н2	543071,18	2310408,40
н3	543068,54	2310356,27
н4	543079,92	2310352,57
н1	543082,56	2310408,93

Условный номер земельного участка :ЗУ8

Площадь земельного участка 22603 м2

Обозначение	Координаты, м	
	X	Y
н1	543416,21	2310156,84
н2	543405,89	2310159,49
н3	543405,89	2310164,78
н4	543413,83	2310167,96
н5	543414,62	2310194,41
н6	543406,15	2310196,53
н7	543407,74	2310219,55
н8	543405,10	2310221,40
н9	543405,10	2310230,13
н10	543409,33	2310230,93
н11	543411,71	2310274,05
н12	543406,95	2310274,85
н13	543408,44	2310280,81
н14	543412,94	2310302,24
н15	543410,56	2310310,97
н16	543372,18	2310315,47
н17	543372,18	2310321,14
н18	543358,95	2310320,07
н19	543353,83	2310320,08
н20	543321,21	2310320,36
н21	543318,83	2310268,76
н22	543323,33	2310247,07
н23	543322,53	2310219,29
н24	543313,80	2310191,24
н25	543307,45	2310192,03
н26	543305,07	2310151,55
н27	543308,51	2310099,43
н28	543313,80	2310078,79
н29	543322,00	2310066,89
н30	543406,42	2310097,58
н31	543405,36	2310119,27
н32	543412,24	2310119,54
н1	543416,21	2310156,84

Условный номер земельного :ЗУ10
участка

Площадь земельного 3377 м2
участка

Обозна чение	Координаты, м	
	X	Y
н1	543315,19	2310240,98
н2	543309,63	2310241,51
н3	543309,76	2310244,95
н4	543308,18	2310245,21
н5	543307,78	2310250,51
н6	543306,85	2310250,24
н7	543307,25	2310261,09
н8	543304,47	2310261,62
н9	543304,87	2310267,18
н10	543295,34	2310271,54
н11	543297,59	2310278,29
н12	543298,52	2310286,62
н13	543292,30	2310289,66
н14	543290,58	2310284,77
н15	543282,90	2310287,68
н16	543279,99	2310287,95
н17	543273,51	2310275,24
н18	543269,27	2310265,46
н19	543254,19	2310246,41
н20	543246,52	2310228,15
н21	543247,18	2310223,12
н22	543270,60	2310218,36
н23	543287,27	2310211,61
н24	543305,00	2310206,72
н25	543307,25	2310210,55
н26	543309,23	2310216,38
н27	543310,95	2310223,39
н28	543314,92	2310222,59
н1	543315,19	2310240,98

Условный номер земельного участка :ЗУ15

Площадь земельного участка 676 м2

Обозначение	Координаты, м	
	X	Y
н1	543263,52	2310187,30
н2	543256,70	2310181,58
н3	543247,05	2310172,19
н4	543233,29	2310170,60
н5	543234,74	2310151,55
н6	543248,37	2310146,53
н7	543255,12	2310145,29
н1	543263,52	2310187,30

Условный номер земельного участка :ЗУ14

Площадь земельного участка 1305 м2

Обозначение	Координаты, м	
	X	Y
н1	543288,33	2310135,28
н2	543269,94	2310137,53
н3	543267,16	2310126,68
н4	543253,01	2310128,57
н5	543252,54	2310127,69
н6	543250,50	2310123,91
н7	543247,58	2310123,51
н8	543246,78	2310096,92
н9	543265,57	2310096,39
н10	543273,11	2310096,78
н11	543286,34	2310108,95
н12	543287,14	2310112,92
н1	543288,33	2310135,28
н1	543278,90	2310106,57
н2	543278,20	2310107,29
н3	543277,48	2310106,59
н4	543278,18	2310105,87
н1	543278,90	2310106,57

Условный номер земельного участка :ЗУ13

Площадь земельного участка 2079 м2

Обозначение	Координаты, м	
	X	Y
н1	543245,46	2310394,57
н2	543242,02	2310394,18
н3	543242,55	2310401,58
н4	543209,07	2310404,10
н5	543208,28	2310411,51
н6	543200,74	2310410,71
н7	543202,99	2310393,65
н8	543202,59	2310384,12
н9	543199,55	2310373,67
н10	543196,63	2310366,26
н11	543195,84	2310356,87
н12	543198,75	2310355,55
н13	543199,28	2310349,46
н14	543206,69	2310350,25
н15	543227,86	2310358,19
н16	543241,62	2310365,34
н17	543241,62	2310376,85
н18	543245,19	2310377,90
н1	543245,46	2310394,57

Условный номер земельного участка :ЗУ18

Площадь земельного участка 4970 м2

Обозначение	Координаты, м	
	X	Y
н1	543191,90	2310396,16
н2	543188,84	2310396,41
н3	543102,15	2310397,02
н4	543102,41	2310363,42
н5	543102,41	2310352,17
н6	543103,34	2310335,90
н7	543116,04	2310328,89
н8	543122,39	2310329,55
н9	543129,80	2310332,06
н10	543137,08	2310336,03
н11	543185,42	2310350,78
н1	543191,90	2310396,16

Условный номер земельного участка :ЗУ16

Площадь земельного участка 25024 м2

Обозначение	Координаты, м	
	X	Y
н1	543247,58	2310123,51
н2	543233,40	2310132,70
н3	543233,80	2310148,58
н4	543219,11	2310155,19
н5	543219,24	2310163,66
н6	543218,18	2310178,21
н7	543221,63	2310197,79
н8	543220,46	2310200,40
н9	543214,47	2310198,81
н10	543203,08	2310192,91
н11	543199,35	2310192,77
н12	543199,25	2310195,77
н13	543198,23	2310196,52
н14	543198,37	2310205,85
н15	543197,04	2310220,63
н16	543209,66	2310228,10
н17	543212,14	2310225,73
н18	543211,83	2310227,42
н19	543188,02	2310262,35
н20	543131,32	2310306,14
н21	543107,24	2310327,17
н22	543082,36	2310323,73
н23	543083,95	2310288,28
н24	543082,63	2310288,14
н25	543082,36	2310262,08
н26	543088,98	2310222,92
н27	543090,30	2310178,47
н28	543091,89	2310152,02
н29	543093,21	2310113,65
н30	543125,23	2310090,63
н31	543183,19	2310096,72
н32	543203,30	2310109,15
н33	543246,78	2310096,92
н1	543247,58	2310123,51

Условный номер земельного участка :ЗУ22

Площадь земельного участка 198363 м2

Обозначение	Координаты, м	
	X	Y
н1	543064,97	2310355,22
н2	543054,89	2310352,90
н3	543055,45	2310368,51
н4	543055,71	2310375,50
н5	543053,60	2310390,80
н6	543051,85	2310391,41
н7	543050,00	2310400,00
н8	543050,72	2310413,82
н9	543034,76	2310416,75
н10	543034,47	2310414,11
н11	543026,27	2310415,28
н12	543029,93	2310425,53
н13	543038,42	2310423,77
н14	543036,12	2310428,24
н15	543034,18	2310441,31
н16	543028,52	2310441,25
н17	543028,50	2310443,05
н18	543026,84	2310442,61
н19	543018,46	2310442,52
н20	542993,17	2310442,42
н21	542991,61	2310454,92
н22	542991,86	2310454,93
н23	542991,77	2310458,87
н24	542991,52	2310458,87
н25	542991,07	2310473,00
н26	542999,52	2310473,65
н27	543033,28	2310474,20
н28	543039,03	2310478,25
н29	543040,88	2310548,36
н30	542970,49	2310540,69
н31	542945,62	2310534,34
н32	542939,00	2310545,71
н33	542929,48	2310540,69
н34	542917,70	2310571,11
н35	542908,70	2310571,11
н36	542907,22	2310594,03
н37	542910,97	2310642,78
н38	542897,06	2310643,22
н39	542864,51	2310635,56
н40	542863,36	2310621,78
н41	542860,54	2310546,64
н42	542864,91	2310471,24
н43	542862,66	2310468,46
н44	542853,13	2310469,52

н45	542848,63	2310586,46
н46	542843,34	2310586,73
н47	542832,22	2310598,63
н48	542794,43	2310570,47
н49	542783,35	2310562,06
н50	542766,20	2310552,10
н51	542744,65	2310545,06
н52	542736,44	2310545,35
н53	542710,06	2310583,45
н54	542703,90	2310588,73
н55	542689,83	2310586,09
н56	542673,05	2310586,09
н57	542620,86	2310596,20
н58	542618,67	2310585,14
н59	542621,24	2310585,62
н60	542637,92	2310583,45
н61	542652,17	2310567,28
н62	542657,65	2310534,90
н63	542614,78	2310536,27
н64	542611,12	2310532,91
н65	542614,12	2310495,96
н66	542617,60	2310481,14
н67	542627,97	2310470,75
н68	542630,54	2310411,56
н69	542639,14	2310358,97
н70	542649,66	2310309,62
н71	542653,20	2310272,41
н72	542655,12	2310215,37
н73	542664,68	2310193,93
н74	542677,83	2310190,39
н75	542685,62	2310188,06
н76	542691,79	2310181,90
н77	542694,32	2310175,93
н78	542704,33	2310164,10
н79	542734,57	2310135,37
н80	542741,86	2310133,35
н81	542751,26	2310135,88
н82	542763,30	2310142,05
н83	542778,17	2310142,76
н84	542896,39	2310048,83
н85	543004,83	2309933,12
н86	543018,39	2309933,52
н87	543036,39	2309947,48
н88	543049,54	2309970,94
н89	543052,58	2309984,29
н90	543051,76	2310048,40
н91	543045,38	2310064,97
н92	543041,94	2310069,46
н93	543041,41	2310082,96
н94	543046,44	2310149,90
н95	543052,26	2310217,90

н96	543054,68	2310234,35
н97	543045,31	2310233,94
н98	543024,25	2310233,00
н99	543023,33	2310219,24
н100	543021,09	2310219,16
н101	543022,19	2310213,50
н102	543019,47	2310212,97
н103	543020,56	2310207,76
н104	543018,02	2310207,22
н105	543017,05	2310207,02
н106	543015,92	2310212,28
н107	543014,69	2310212,04
н108	543011,42	2310211,92
н109	543011,45	2310210,93
н110	543010,46	2310210,90
н111	543010,43	2310211,90
н112	543008,20	2310211,83
н113	543008,33	2310210,47
н114	543001,20	2310210,55
н115	543001,06	2310201,04
н116	542995,06	2310201,13
н117	542995,20	2310210,52
н118	542967,93	2310209,78
н119	542965,51	2310237,17
н120	542994,68	2310236,83
н121	542994,73	2310237,63
н122	543006,00	2310236,57
н123	543005,45	2310242,72
н124	543021,80	2310239,70
н125	543043,78	2310239,30
н126	543055,13	2310239,09
н127	543058,33	2310265,72
н128	543056,51	2310269,82
н129	543057,43	2310270,22
н130	543058,56	2310267,67
н131	543064,44	2310321,08
н1	543064,97	2310355,22
н1	542792,03	2310286,00
н2	542785,43	2310309,15
н3	542784,35	2310311,66
н4	542774,00	2310309,92
н5	542766,16	2310301,90
н6	542769,33	2310285,83
н1	542792,03	2310286,00
н1	542758,66	2310347,21
н2	542758,56	2310349,85
н3	542758,18	2310358,42
н4	542755,07	2310360,39
н5	542731,02	2310360,73
н6	542731,50	2310351,57
н7	542734,00	2310332,13

н8	542742,14	2310331,75
н9	542742,30	2310333,56
н10	542745,53	2310333,44
н11	542753,25	2310334,80
н12	542756,06	2310335,53
н13	542755,91	2310337,04
н14	542756,79	2310342,62
н15	542756,01	2310347,00
н1	542758,66	2310347,21

Условный номер земельного участка :3У23

Площадь земельного участка 1788 м2

Обозначение	Координаты, м	
	X	Y
н1	542864,91	2310471,24
н2	542860,54	2310546,64
н3	542863,36	2310621,78
н4	542832,22	2310598,63
н5	542843,34	2310586,73
н6	542848,63	2310586,46
н7	542853,13	2310469,52
н8	542862,66	2310468,46
н1	542864,91	2310471,24
н1	542857,66	2310587,18
н2	542857,58	2310590,52
н3	542857,49	2310594,31
н4	542850,68	2310594,13
н5	542850,87	2310590,37
н6	542851,06	2310586,63
н7	542851,65	2310586,63
н1	542857,66	2310587,18
н1	542857,97	2310580,23
н2	542857,70	2310584,25
н3	542850,94	2310583,72
н4	542851,16	2310579,79
н1	542857,97	2310580,23
н1	542859,53	2310553,52
н2	542859,46	2310560,32
н3	542857,50	2310560,41
н4	542851,25	2310560,70
н5	542851,22	2310553,73
н1	542859,53	2310553,52
н1	542861,69	2310480,13
н2	542861,19	2310484,40
н3	542854,36	2310483,59
н4	542854,89	2310479,14
н1	542861,69	2310480,13
н1	542862,65	2310470,72

н2	542862,19	2310475,64
н3	542855,95	2310475,00
н4	542856,41	2310470,09
н1	542862,65	2310470,72

Условный номер земельного участка :ЗУ24

Площадь земельного участка **111383 м2**

Обозначение	Координаты, м	
	X	Y
н1	543521,51	2310037,64
н2	543514,62	2310255,33
н3	543468,86	2310322,53
н4	543458,90	2310340,34
н5	543444,92	2310361,01
н6	543433,05	2310371,35
н7	543429,60	2310384,37
н8	543332,02	2310395,62
н9	543223,94	2310418,07
н10	543194,45	2310426,49
н11	543194,45	2310494,65
н12	543206,32	2310536,01
н13	543208,04	2310635,18
н14	543057,92	2310637,86
н15	542961,41	2310639,40
н16	542927,32	2310654,33
н17	542897,06	2310643,22
н18	542864,51	2310635,56
н19	542863,36	2310621,78
н20	542794,43	2310570,47
н21	542783,35	2310562,06
н22	542766,20	2310552,10
н23	542744,65	2310545,06
н24	542736,44	2310545,35
н25	542710,06	2310583,45
н26	542703,90	2310588,73
н27	542689,83	2310586,09
н28	542673,05	2310586,09
н29	542620,86	2310596,20
н30	542611,12	2310532,91
н31	542614,12	2310495,96
н32	542617,60	2310481,14
н33	542627,97	2310470,75
н34	542629,03	2310453,83
н35	542630,54	2310411,56
н36	542639,14	2310358,97
н37	542649,66	2310309,62
н38	542653,20	2310272,41
н39	542655,12	2310215,37
н40	542664,68	2310193,93

н41	542677,83	2310190,39
н42	542685,62	2310188,06
н43	542691,79	2310181,90
н44	542694,32	2310175,93
н45	542704,33	2310164,10
н46	542734,57	2310135,37
н47	542741,86	2310133,35
н48	542751,26	2310135,88
н49	542763,30	2310142,05
н50	542778,17	2310142,76
н51	542896,39	2310048,83
н52	543004,83	2309933,12
н53	543018,39	2309933,52
н54	543036,39	2309947,48
н55	543049,54	2309970,94
н56	543052,58	2309984,29
н57	543051,76	2310048,40
н58	543080,09	2310039,10
н59	543105,58	2310037,88
н60	543118,92	2310031,01
н61	543181,63	2309978,42
н62	543217,65	2309957,79
н63	543231,40	2309956,99
н64	543246,77	2309963,05
н65	543254,46	2309967,50
н66	543272,26	2309997,84
н67	543273,68	2310023,32
н1	543521,51	2310037,64
н1	543459,78	2310327,91
н2	543459,78	2310338,77
н3	543458,99	2310340,19
н4	543444,92	2310361,01
н5	543433,05	2310371,35
н6	543429,60	2310384,37
н7	543363,19	2310385,32
н8	543359,48	2310368,92
н9	543356,04	2310347,48
н10	543358,16	2310333,99
н11	543372,18	2310332,67
н12	543372,18	2310321,14
н13	543358,95	2310320,07
н14	543353,83	2310320,08
н15	543321,21	2310320,36
н16	543318,83	2310268,76
н17	543323,33	2310247,07
н18	543322,53	2310219,29
н19	543313,80	2310191,24
н20	543307,45	2310192,03
н21	543305,07	2310151,55
н22	543308,51	2310099,43
н23	543313,80	2310078,79

н24	543322,00	2310066,89
н25	543406,42	2310097,58
н26	543405,36	2310119,27
н27	543412,24	2310119,54
н28	543416,21	2310156,84
н29	543405,89	2310159,49
н30	543405,89	2310164,78
н31	543413,83	2310167,96
н32	543414,62	2310194,41
н33	543406,15	2310196,53
н34	543407,74	2310219,55
н35	543405,10	2310221,40
н36	543405,10	2310230,13
н37	543409,33	2310230,93
н38	543411,71	2310274,05
н39	543406,95	2310274,85
н40	543408,44	2310280,81
н41	543424,58	2310271,81
н42	543433,05	2310279,49
н43	543436,75	2310307,00
н44	543441,78	2310317,85
н45	543442,84	2310328,70
н1	543459,78	2310327,91
н1	543469,04	2310250,79
н2	543468,14	2310309,00
н3	543442,86	2310310,14
н4	543442,89	2310251,66
н1	543469,04	2310250,79
н1	543505,18	2310078,37
н2	543504,70	2310128,40
н3	543474,70	2310128,12
н4	543444,70	2310127,83
н5	543445,19	2310077,79
н6	543475,19	2310078,08
н1	543505,18	2310078,37
н1	543503,19	2310140,13
н2	543503,01	2310190,28
н3	543472,94	2310188,78
н4	543473,19	2310138,81
н5	543473,17	2310138,81
н6	543473,17	2310138,79
н1	543503,19	2310140,13
н1	543503,04	2310190,28
н2	543500,17	2310237,01
н3	543467,92	2310238,08
н4	543441,77	2310238,95
н5	543442,67	2310188,55
н6	543443,56	2310138,25
н7	543473,17	2310138,81
н8	543472,94	2310188,78
н9	543503,01	2310190,30

н10	543503,01	2310190,28
н1	543503,04	2310190,28
н1	543503,19	2310140,13
н2	543503,01	2310190,28
н3	543472,94	2310188,78
н4	543473,19	2310138,81
н5	543473,17	2310138,81
н6	543473,17	2310138,79
н1	543503,19	2310140,13
н1	543315,98	2310251,70
н2	543314,53	2310261,88
н3	543310,56	2310262,15
н4	543310,42	2310267,84
н5	543314,53	2310317,18
н6	543309,37	2310317,58
н7	543299,05	2310306,47
н8	543292,30	2310289,66
н9	543290,58	2310284,77
н10	543282,90	2310287,68
н11	543279,99	2310287,95
н12	543273,51	2310275,24
н13	543269,27	2310265,46
н14	543254,19	2310246,41
н15	543246,52	2310228,15
н16	543247,18	2310223,12
н17	543270,60	2310218,36
н18	543287,27	2310211,61
н19	543305,00	2310206,72
н20	543307,25	2310210,55
н21	543309,23	2310216,38
н22	543310,95	2310223,39
н23	543314,92	2310222,59
н24	543315,19	2310240,98
н1	543315,98	2310251,70
н1	543312,38	2310334,83
н2	543312,14	2310340,99
н3	543294,81	2310340,60
н4	543294,94	2310334,11
н5	543283,04	2310333,06
н6	543283,17	2310328,43
н7	543262,32	2310328,71
н8	543262,82	2310324,39
н9	543249,55	2310324,56
н10	543249,30	2310311,89
н11	543256,18	2310308,45
н12	543257,63	2310305,54
н13	543261,47	2310304,35
н14	543257,23	2310277,23
н15	543247,97	2310254,87
н16	543252,74	2310252,36
н17	543260,28	2310260,16

н18	543270,99	2310284,90
н19	543279,86	2310296,54
н20	543280,92	2310311,63
н21	543298,78	2310313,35
н22	543302,75	2310314,93
н23	543311,57	2310329,23
н1	543312,38	2310334,83
н1	543355,76	2310388,58
н2	543314,20	2310395,85
н3	543269,72	2310404,87
н4	543270,64	2310375,53
н5	543271,20	2310359,44
н6	543279,93	2310352,98
н7	543293,54	2310350,13
н8	543334,16	2310344,20
н9	543338,62	2310351,88
н10	543350,20	2310372,87
н1	543355,76	2310388,58
н1	543239,11	2310298,53
н2	543238,31	2310319,30
н3	543229,71	2310326,97
н4	543217,28	2310332,26
н5	543199,41	2310344,17
н6	543196,90	2310339,67
н7	543194,52	2310332,66
н8	543192,00	2310332,26
н9	543190,81	2310316,65
н10	543193,06	2310296,28
н11	543197,69	2310296,72
н12	543196,66	2310280,99
н13	543193,01	2310281,08
н14	543191,46	2310269,01
н15	543196,99	2310255,34
н16	543226,38	2310254,28
н17	543228,32	2310287,30
н18	543228,91	2310292,31
н19	543229,15	2310297,96
н1	543239,11	2310298,53
н1	543295,27	2310178,60
н2	543293,03	2310178,91
н3	543293,86	2310186,48
н4	543275,90	2310190,04
н5	543263,52	2310187,30
н6	543256,70	2310181,58
н7	543247,05	2310172,19
н8	543233,29	2310170,60
н9	543234,74	2310151,55
н10	543248,37	2310146,53
н11	543255,12	2310145,29
н12	543259,79	2310144,58
н13	543262,69	2310143,66

н14	543270,46	2310142,03
н15	543279,14	2310140,69
н16	543279,54	2310149,90
н17	543293,18	2310150,07
н18	543294,14	2310153,67
н19	543294,49	2310156,69
н20	543295,18	2310163,50
н21	543295,18	2310169,71
н22	543295,12	2310176,21
н1	543295,27	2310178,60
н1	543288,33	2310135,28
н2	543269,94	2310137,53
н3	543267,16	2310126,68
н4	543253,01	2310128,57
н5	543252,54	2310127,69
н6	543250,50	2310123,91
н7	543247,58	2310123,51
н8	543233,40	2310132,70
н9	543233,80	2310148,58
н10	543219,11	2310155,19
н11	543219,24	2310163,66
н12	543218,18	2310178,21
н13	543221,63	2310197,79
н14	543220,46	2310200,40
н15	543218,99	2310205,88
н16	543214,03	2310223,25
н17	543212,14	2310225,73
н18	543211,83	2310227,42
н19	543188,02	2310262,35
н20	543131,32	2310306,14
н21	543107,24	2310327,17
н22	543082,36	2310323,73
н23	543083,95	2310288,28
н24	543082,63	2310288,14
н25	543082,36	2310262,08
н26	543088,98	2310222,92
н27	543090,30	2310178,47
н28	543091,89	2310152,02
н29	543093,21	2310113,65
н30	543125,23	2310090,63
н31	543183,19	2310096,72
н32	543203,30	2310109,15
н33	543246,78	2310096,92
н34	543265,57	2310096,39
н35	543273,11	2310096,78
н36	543286,34	2310108,95
н37	543287,14	2310112,92
н1	543288,33	2310135,28
н1	543273,68	2310023,32
н2	543270,98	2310051,74
н3	543254,84	2310059,68

н4	543249,81	2310048,30
н5	543244,52	2310043,80
н6	543177,83	2310057,82
н7	543168,57	2310057,56
н8	543161,69	2310026,87
н9	543147,94	2310006,67
н10	543181,63	2309978,42
н11	543217,65	2309957,79
н12	543231,40	2309956,99
н13	543246,77	2309963,05
н14	543254,46	2309967,50
н15	543272,26	2309997,84
н1	543273,68	2310023,32
н1	543188,30	2310292,05
н2	543188,13	2310301,70
н3	543187,24	2310301,84
н4	543186,05	2310307,00
н5	543187,77	2310316,65
н6	543188,30	2310345,49
н7	543165,81	2310340,07
н8	543150,99	2310335,31
н9	543132,46	2310327,90
н10	543129,95	2310318,90
н11	543144,24	2310308,45
н12	543157,73	2310294,03
н13	543161,17	2310290,59
н14	543178,90	2310274,32
н15	543186,18	2310275,38
н1	543188,30	2310292,05
н1	543191,90	2310396,16
н2	543188,84	2310396,41
н3	543102,15	2310397,02
н4	543102,41	2310363,42
н5	543086,00	2310363,68
н6	543086,00	2310344,37
н7	543103,34	2310335,90
н8	543116,04	2310328,89
н9	543122,39	2310329,55
н10	543129,80	2310332,06
н11	543137,08	2310336,03
н12	543185,42	2310350,78
н1	543191,90	2310396,16
н1	543094,11	2310380,54
н2	543084,72	2310381,54
н3	543083,51	2310370,10
н4	543092,91	2310369,12
н1	543094,11	2310380,54
н1	543083,09	2310202,02
н2	543081,77	2310234,57
н3	543077,27	2310273,19
н4	543078,06	2310315,53

н5	543076,74	2310347,54
н6	543069,07	2310342,52
н7	543056,36	2310202,55
н1	543083,09	2310202,02
н1	543082,56	2310408,93
н2	543071,18	2310408,40
н3	543068,54	2310356,27
н4	543079,92	2310352,57
н1	543082,56	2310408,93
н1	543094,11	2310380,54
н2	543084,72	2310381,54
н3	543083,51	2310370,10
н4	543092,91	2310369,12
н1	543094,11	2310380,54
н1	543066,06	2310386,01
н2	543061,90	2310415,05
н3	543055,30	2310419,66
н4	543038,42	2310423,77
н5	543036,12	2310428,24
н6	543034,18	2310441,31
н7	543034,14	2310445,09
н8	543035,00	2310451,22
н9	543033,28	2310474,20
н10	543039,03	2310478,25
н11	543040,88	2310548,36
н12	542970,49	2310540,69
н13	542945,62	2310534,34
н14	542939,00	2310545,71
н15	542929,48	2310540,69
н16	542917,70	2310571,11
н17	542908,70	2310571,11
н18	542907,22	2310594,03
н19	542910,97	2310642,78
н20	542897,06	2310643,22
н21	542864,51	2310635,56
н22	542863,36	2310621,78
н23	542794,43	2310570,47
н24	542783,35	2310562,06
н25	542766,20	2310552,10
н26	542744,65	2310545,06
н27	542736,44	2310545,35
н28	542710,06	2310583,45
н29	542703,90	2310588,73
н30	542689,83	2310586,09
н31	542673,05	2310586,09
н32	542620,86	2310596,20
н33	542619,17	2310585,23
н34	542621,24	2310585,62
н35	542637,92	2310583,45
н36	542652,17	2310567,28
н37	542657,65	2310534,90

н38	542614,78	2310536,27
н39	542611,12	2310532,91
н40	542614,12	2310495,96
н41	542617,60	2310481,14
н42	542627,97	2310470,75
н43	542629,03	2310453,83
н44	542630,54	2310411,56
н45	542639,14	2310358,97
н46	542649,66	2310309,62
н47	542653,20	2310272,41
н48	542655,12	2310215,37
н49	542664,68	2310193,93
н50	542677,83	2310190,39
н51	542685,62	2310188,06
н52	542691,79	2310181,90
н53	542694,32	2310175,93
н54	542704,33	2310164,10
н55	542734,57	2310135,37
н56	542741,86	2310133,35
н57	542751,26	2310135,88
н58	542763,30	2310142,05
н59	542778,17	2310142,76
н60	542896,39	2310048,83
н61	543004,83	2309933,12
н62	543018,39	2309933,52
н63	543036,39	2309947,48
н64	543049,54	2309970,94
н65	543052,58	2309984,29
н66	543051,76	2310048,40
н67	543045,38	2310064,97
н68	543041,94	2310069,46
н69	543041,41	2310082,96
н70	543046,44	2310149,90
н71	543052,26	2310217,90
н72	543054,68	2310234,35
н73	543055,13	2310239,09
н74	543058,33	2310265,72
н75	543056,51	2310269,82
н76	543057,43	2310270,22
н77	543058,56	2310267,67
н78	543064,44	2310321,08
н79	543064,97	2310355,22
н1	543066,06	2310386,01
н1	542991,40	2310557,36
н2	542991,13	2310576,94
н3	542929,21	2310575,61
н4	542929,21	2310559,21
н1	542991,40	2310557,36
н1	543193,84	2310628,66
н2	543179,28	2310629,59
н3	543176,90	2310559,21

н4	543176,17	2310559,32
н5	543176,22	2310544,45
н6	543191,33	2310545,72
н1	543193,84	2310628,66
н1	543166,32	2310608,02
н2	543166,19	2310625,22
н3	543137,74	2310625,49
н4	543137,74	2310607,89
н1	543166,32	2310608,02
н1	543121,20	2310624,03
н2	543092,35	2310623,50
н3	543092,09	2310608,69
н4	543121,07	2310609,08
н1	543121,20	2310624,03
н1	543080,05	2310628,13
н2	543064,57	2310628,13
н3	543064,44	2310594,00
н4	543078,99	2310593,74
н1	543080,05	2310628,13
н1	543084,28	2310578,66
н2	543064,44	2310577,60
н3	543064,04	2310548,49
н4	543084,02	2310548,36
н1	543084,28	2310578,66
н1	543083,36	2310532,49
н2	543064,70	2310532,62
н3	543064,70	2310502,06
н4	543081,13	2310501,35
н5	543081,10	2310502,68
н6	543083,23	2310502,69
н1	543083,36	2310532,49
н1	543131,07	2310513,86
н2	543123,86	2310514,12
н3	543123,55	2310502,15
н4	543130,72	2310501,93
н1	543131,07	2310513,86
н1	543162,61	2310481,02
н2	543162,61	2310493,72
н3	543094,21	2310493,99
н4	543094,47	2310480,63
н1	543162,61	2310481,02
н1	543169,10	2310432,87
н2	543095,00	2310434,59
н3	543094,47	2310419,64
н4	543168,83	2310417,92
н1	543169,10	2310432,87
н1	543193,84	2310628,66
н2	543179,28	2310629,59
н3	543176,90	2310559,21
н4	543176,17	2310559,32
н5	543176,22	2310544,45

н6	543191,33	2310545,72
н1	543193,84	2310628,66
н1	543186,36	2310470,78
н2	543186,15	2310494,74
н3	543169,90	2310493,07
н4	543172,02	2310479,19
н5	543177,46	2310469,71
н1	543186,36	2310470,78
н1	543076,33	2310483,65
н2	543075,74	2310484,46
н3	543074,93	2310483,87
н4	543075,53	2310483,06
н1	543076,33	2310483,65
н1	543054,44	2310463,33
н2	543053,93	2310468,75
н3	543047,75	2310468,66
н4	543047,77	2310467,66
н5	543053,02	2310467,73
н6	543053,45	2310463,24
н1	543054,44	2310463,33
н1	543056,71	2310447,25
н2	543056,58	2310448,24
н3	543055,59	2310448,11
н4	543055,72	2310447,12
н1	543056,71	2310447,25
н1	543060,47	2310419,80
н2	543060,33	2310420,80
н3	543059,34	2310420,66
н4	543059,47	2310419,67
н1	543060,47	2310419,80

Каталог координат земельных участков с кадастровыми номерами

Условный номер
земельного участка 53:12:0203018:2

Площадь земельного
участка 1110 м2

Обозна чение	Координаты, м	
	X	Y
1	543169,10	2310432,87
2	543095,00	2310434,59
3	543094,47	2310419,64
4	543168,83	2310417,92
1	543169,10	2310432,87

Условный номер
земельного участка 53:12:0203018:10

Площадь земельного
участка 430 м²

Обозна чение	Координаты, м	
	X	Y
1	543121,20	2310624,03
2	543092,35	2310623,50
3	543092,09	2310608,69
4	543121,07	2310609,08
1	543121,20	2310624,03

Условный номер
земельного участка 53:12:0203018:9

Площадь земельного
участка 890 м²

Обозна чение	Координаты, м	
	X	Y
1	543162,61	2310481,02
2	543162,61	2310493,72
3	543094,21	2310493,99
4	543094,47	2310480,63
1	543162,61	2310481,02

Условный номер
земельного участка 53:12:0203018:25

Площадь земельного
участка 496 м²

Обозна чение	Координаты, м	
	X	Y
1	543166,32	2310608,02
2	543166,19	2310625,22
3	543137,74	2310625,49
4	543137,74	2310607,89
1	543166,32	2310608,02

Условный номер
земельного участка 53:12:0203018:13

Площадь земельного
участка 514 м²

Обозна чение	Координаты, м	
	X	Y
1	543080,05	2310628,13
2	543064,57	2310628,13
3	543064,44	2310594,00
4	543078,99	2310593,74
1	543080,05	2310628,13

Условный номер
земельного участка 53:12:0203018:7

Площадь земельного
участка 591 м2

Обозна чение	Координаты, м	
	X	Y
1	543084,28	2310578,66
2	543064,44	2310577,60
3	543064,04	2310548,49
4	543084,02	2310548,36
1	543084,28	2310578,66

Условный номер
земельного участка 53:12:0203018:20

Площадь земельного
участка 574 м2

Обозна чение	Координаты, м	
	X	Y
1	543083,36	2310532,49
2	543064,70	2310532,62
3	543064,70	2310502,06
4	543083,22	2310501,27
1	543083,36	2310532,49

Условный номер
земельного участка 53:12:0203018:6

Площадь земельного
участка 1116 м2

Обозна чение	Координаты, м	
	X	Y
1	542991,40	2310557,36
2	542991,13	2310576,94
3	542929,21	2310575,61
4	542929,21	2310559,21
1	542991,40	2310557,36

Условный номер
земельного участка

53:12:0203018:24

Площадь земельного
участка 9120 м2

Обозначение	Координаты, м	
	X	Y
1	543273,68	2310023,32
2	543270,98	2310051,74
3	543254,84	2310059,68
4	543249,81	2310048,30
5	543244,52	2310043,80
6	543177,83	2310057,82
7	543168,57	2310057,56
8	543161,69	2310026,87
9	543147,94	2310006,67
10	543181,63	2309978,42
11	543217,65	2309957,79
12	543231,40	2309956,99
13	543246,77	2309963,05
14	543254,46	2309967,50
15	543272,26	2309997,84
1	543273,68	2310023,32

Каталог координат красных линий

Название (номер) межевого знака	X координата	Y координата
1	543361.46	2310387.77
2	543239.28	2310411.04
3	543203.56	2310539.84
4	543086.15	2310540.60
5	543036.26	2310656.53
6	543034.10	2310536.53
7	542976.20	2310636.55
8	542885.11	2310645.35

2. ГРАФИЧЕСКИЕ ПРИЛОЖЕНИЯ

Чертеж межевания территории
М 1:1000

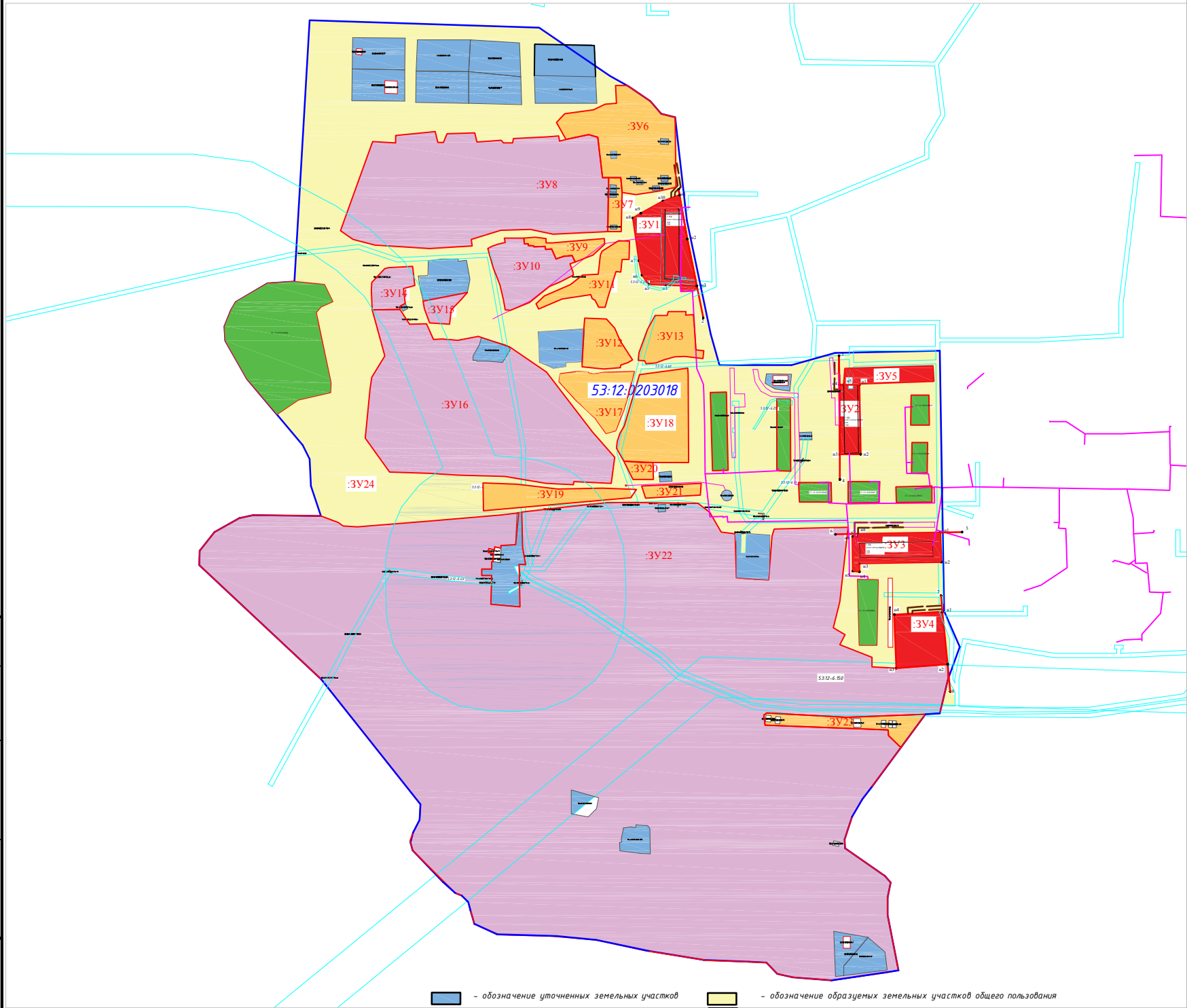


Схема расположения земельных участков в границах
элемента планировочной структуры (квартале)

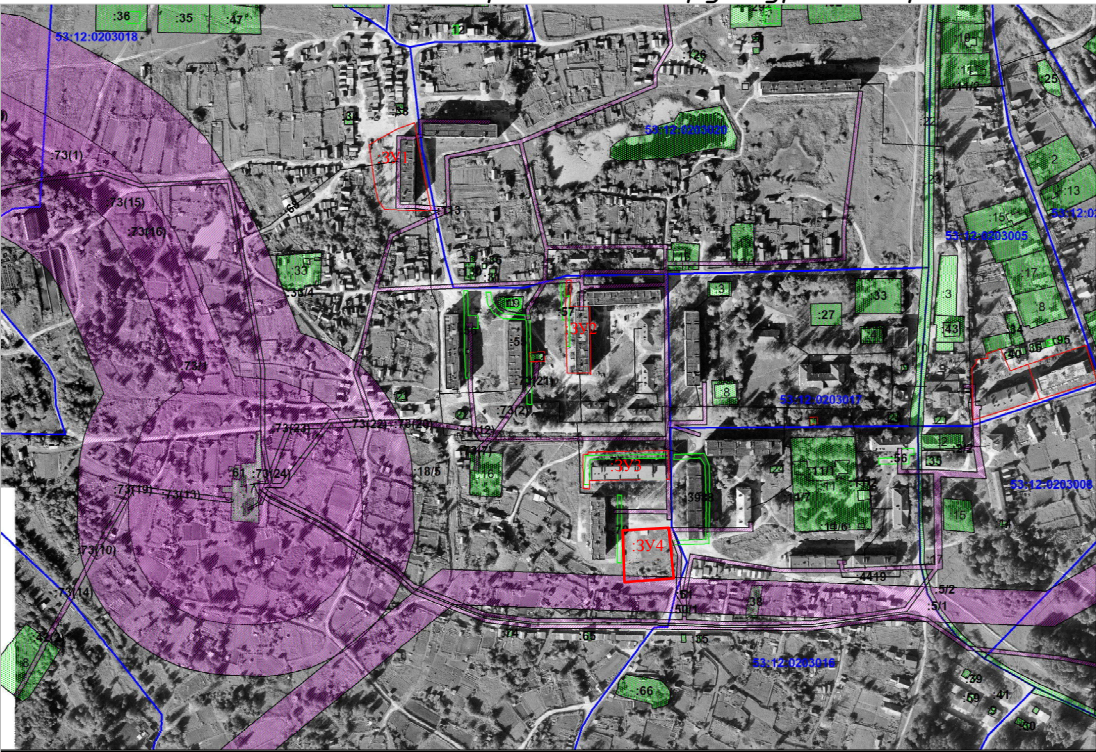


Схема расположения земельных участков на карте
градостроительного зонирования



Условные обозначения:

- вновь образованная часть границы, сведения о которой достаточны для определения ее местоположения
- существующая часть границы, имеющиеся в ЕГРН сведения о которой достаточны для определения ее местоположения
- граница кадастрового квартала
- красная линия
- ЗУ1 — обозначение образуемого земельного участка
- 33 — кадастровый номер земельного участка в кадастровом квартале
- 53:12:0203018 — кадастровый квартал
- н1 — характерная точка границы, сведения о которой позволяют однозначно определить ее положение на местности
- Ж 2 — территориальная зона (зона среднеэтажной жилой застройки)
- доступ к землям (территории) общего пользования ул. Центральная
- сооружения трубопроводного транспорта
- 53:12-6.60, 53:12-6.49, 53:12-6.74, 53:12-6.247, 53:12-6.251 (Охранная зона инженерных коммуникаций)

Территории объектов культурного наследия в пределах ПМТ - **ОТСУТСТВУЮТ**
Зоны действия публичных сервитутов в пределах ПМТ - **ОТСУТСТВУЮТ**

						Договор № 203/19-ПМ от 30.08.2019г.			
						Проект межевания территории в границах элемента планировочной структуры (квартала) ограниченного улицами Советская, Центральная, Коммунаров, расположенного по адресу: Российская Федерация, Новгородская область, Окуловский муниципальный район, Угловское городское поселение, р.п. Угловка			
Изм.	Кол.уч.	Лист	№ док.	Подп.	Дата	Проект межевания территории (Основная часть)	Стадия	Лист	Листов
Разработал	Кизим А.А.				25.09.2019г.		П	1	1
Гл. инженер	Кизим А.А.				25.09.2019г.				
Исполн.	Кизим А.А.				25.09.2019г.				
Н. контр.	Кизим А.А.				25.09.2019г.	Чертеж межевания территории М 1:1000	ИП Кизим А.А.		

Чертеж межевания территории
М 1:1000

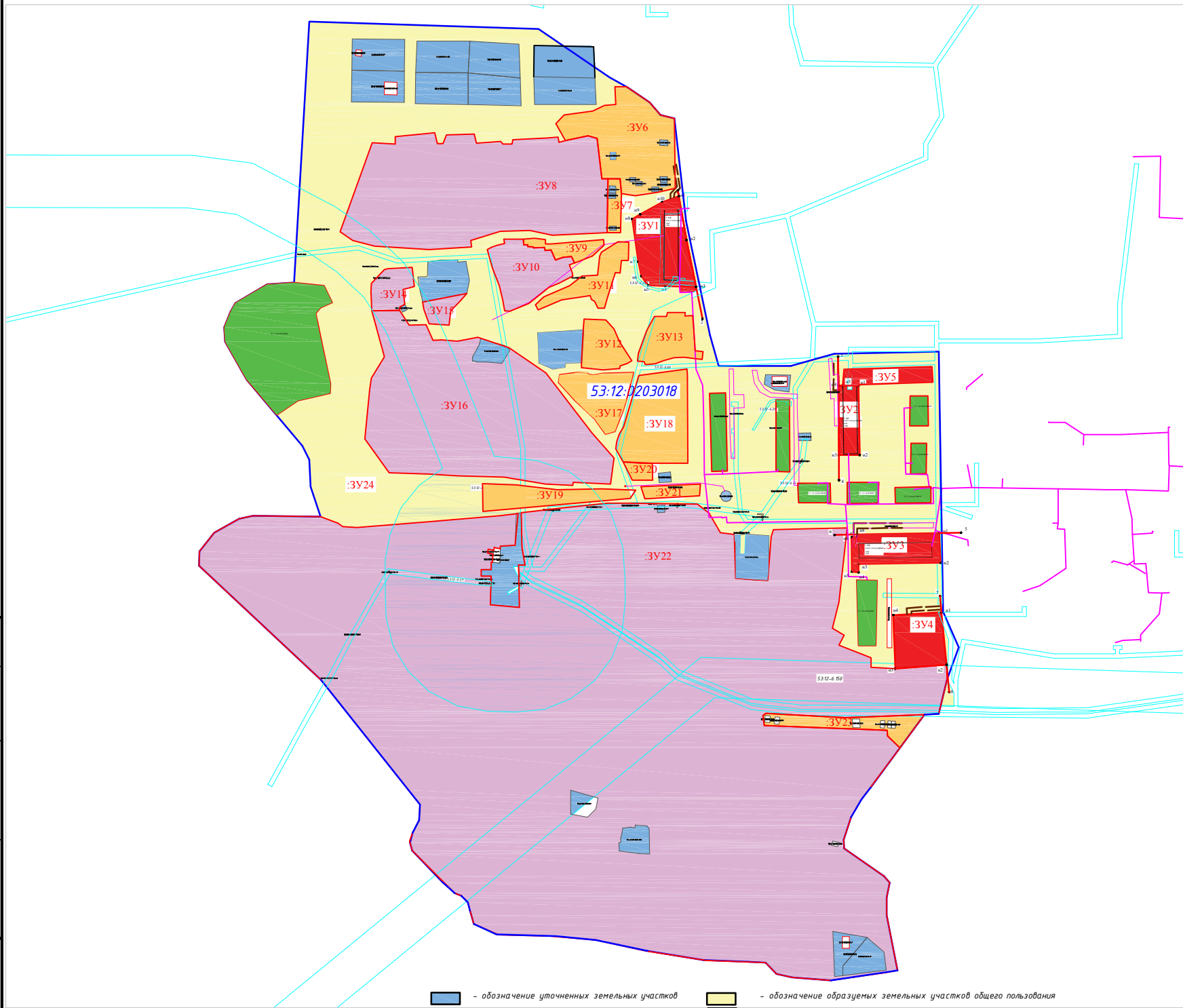


Схема расположения земельных участков в границах
элемента планировочной структуры (квартале)

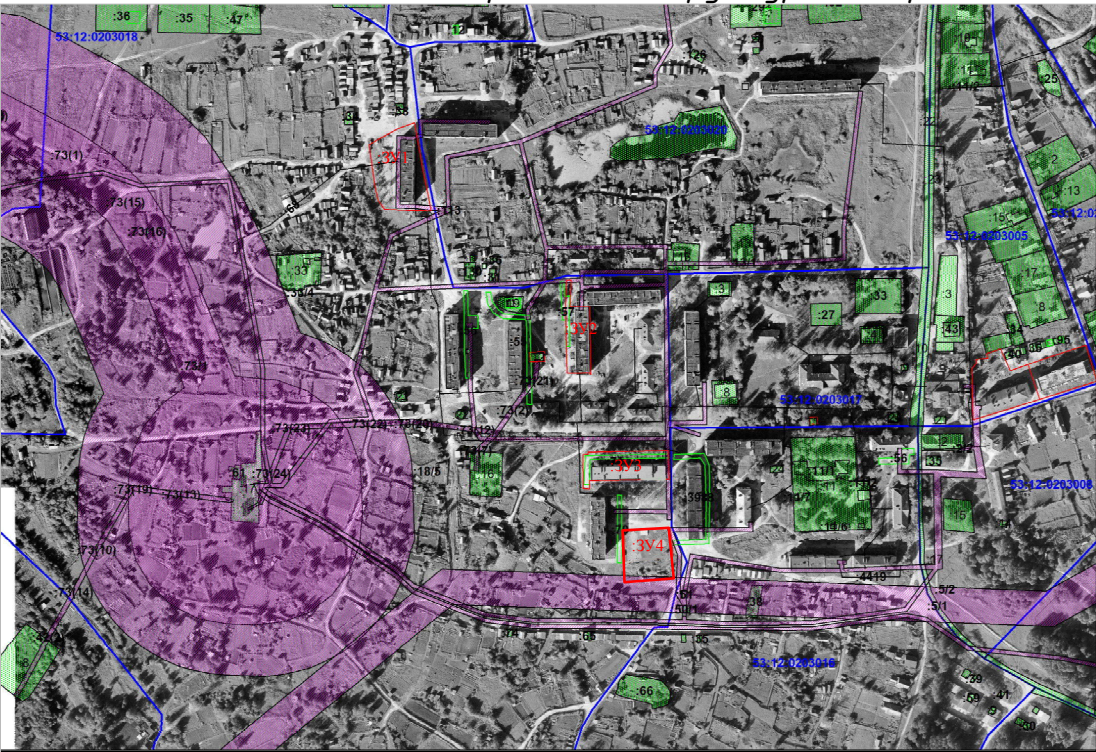
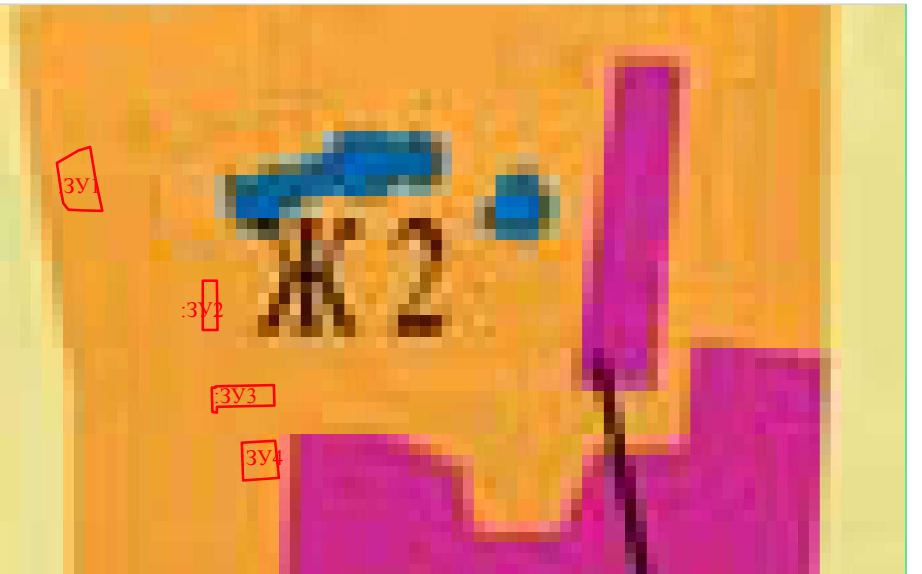


Схема расположения земельных участков на карте
градостроительного зонирования



Условные обозначения:

- вновь образованная часть границы, сведения о которой достаточны для определения ее местоположения
- существующая часть границы, имеющиеся в ЕГРН сведения о которой достаточны для определения ее местоположения
- граница кадастрового квартала
- красная линия
- ЗУ1 — обозначение образуемого земельного участка
- 33 — кадастровый номер земельного участка в кадастровом квартале
- 53:12:0203018 — кадастровый квартал
- н1 — характерная точка границы, сведения о которой позволяют однозначно определить ее положение на местности
- Ж 2 — территориальная зона (зона среднеэтажной жилой застройки)
- — доступ к землям (территории) общего пользования ул. Центральная
- сооружения трубопроводного транспорта
- 53:12-6.60, 53:12-6.49, 53:12-6.74, 53:12-6.247, 53:12-6.251 (Охранная зона инженерных коммуникаций)

Территории объектов культурного наследия в пределах ПМТ - **ОТСУТСТВУЮТ**
Зоны действия публичных сервитутов в пределах ПМТ - **ОТСУТСТВУЮТ**

						Договор № 203/19-ПМ от 30.08.2019г.		
						Проект межевания территории в границах элемента планировочной структуры (квартала) ограниченного улицами Советская, Центральная, Коммунаров, расположенного по адресу: Российская Федерация, Новгородская область, Окуловский муниципальный район, Угловское городское поселение, р.п. Угловка		
Изм.	Кол.уч.	Лист	№ док.	Подп.	Дата	Проект межевания территории (Материалы по обоснованию)	Стадия	Лист
Разработал	Кизим А.А.				25.09.2019г.		П	1
Гл. инженер	Кизим А.А.				25.09.2019г.			
Исполн.	Кизим А.А.				25.09.2019г.			
Н. контр.	Кизим А.А.				25.09.2019г.	Схема границ существующих земельных участков и объектов капитального строительства М 1:1000	ИП Кизим А.А.	

Чертеж межевания территории
М 1:1000

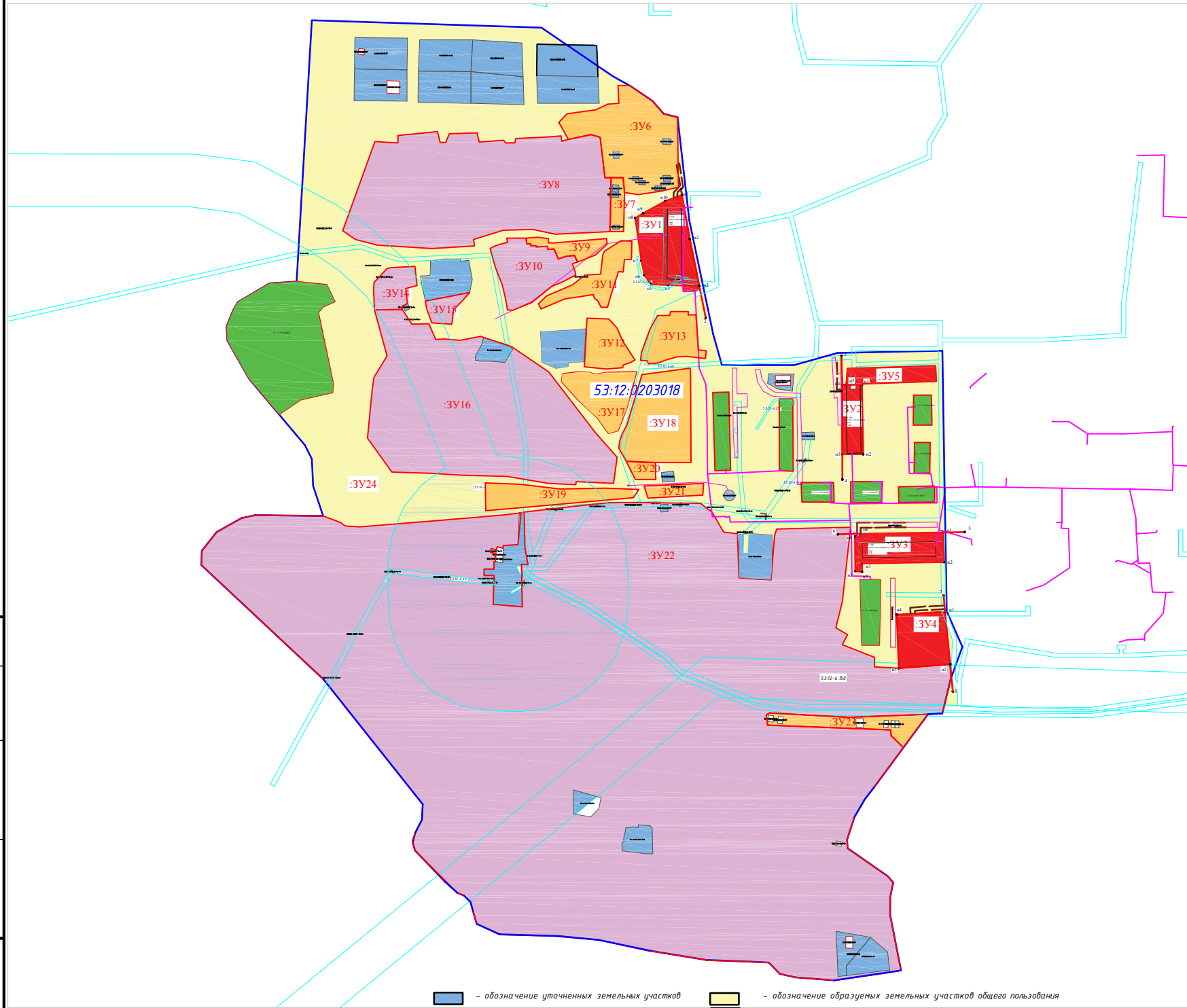


Схема расположения земельных участков в границах
элемента планировочной структуры (квартале)

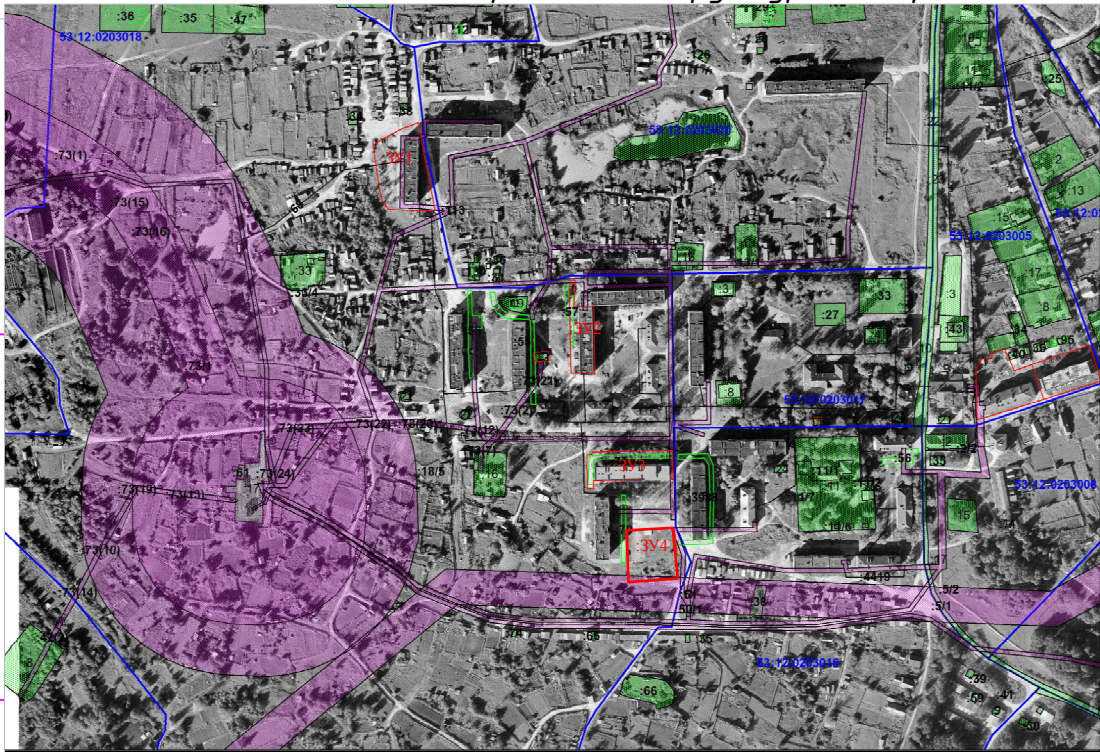
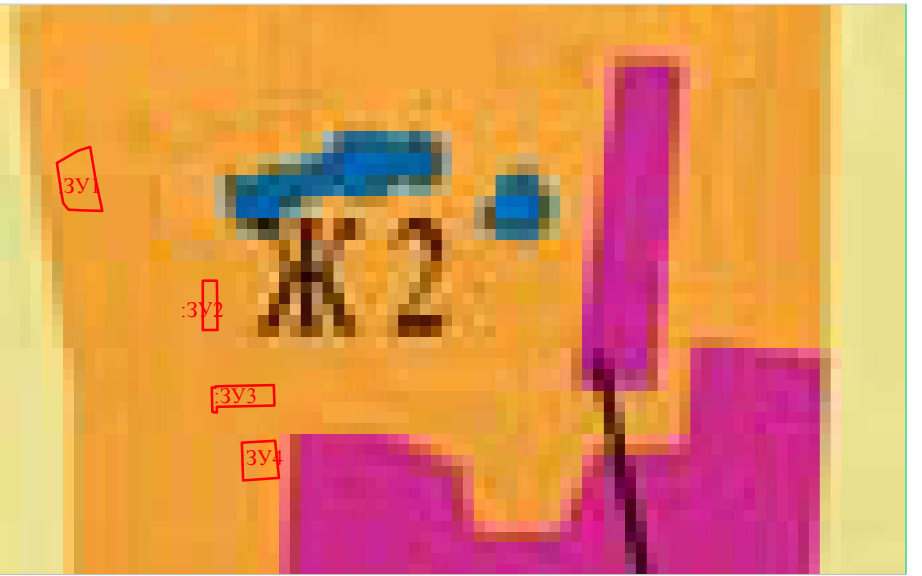


Схема расположения земельных участков на карте
градостроительного зонирования



Согласовано

Взам. инв. №

Подп. и дата

Инв. № подл.

Условные обозначения:

- вновь образованная часть границы, сведения о которой достаточны для определения ее местоположения
- существующая часть границы, имеющиеся в ЕГРН сведения о которой достаточны для определения ее местоположения
- граница кадастрового квартала
- красная линия
- ЗУ1 — обозначение образуемого земельного участка
- 33 — кадастровый номер земельного участка в кадастровом квартале
- 53:12:0203018 — кадастровый квартал
- н1 — характерная точка границы, сведения о которой позволяют однозначно определить ее положение на местности
- Ж 2 — территориальная зона (зона среднеэтажной жилой застройки)
- — доступ к землям (территории) общего пользования ул. Центральная
- сооружения трубопроводного транспорта
- 53:12-6.60, 53:12-6.49, 53:12-6.74, 53:12-6.247, 53:12-6.251 (Охранная зона инженерных коммуникаций)

Территории объектов культурного наследия в пределах ПМТ - **ОТСУТСТВУЮТ**
Зоны действия публичных сервитутов в пределах ПМТ - **ОТСУТСТВУЮТ**

						Договор № 203/19-ПМ от 30.08.2019г.		
						Проект межевания территории в границах элемента планировочной структуры (квартала) ограниченного улицами Советская, Центральная, Коммунаров, расположенного по адресу: Российская Федерация, Новгородская область, Окуловский муниципальный район, Угловское городское поселение, р.п. Угловка		
Изм.	Кол. уч.	Лист	№ док.	Подп.	Дата	Проект межевания территории (Материалы по обоснованию)	Стадия	Лист
Разработал	Кизим А.А.				25.09.2019г.		П	1
Гл. инженер	Кизим А.А.				25.09.2019г.			
Исполн.	Кизим А.А.				25.09.2019г.			
Н. контр.	Кизим А.А.				25.09.2019г.	Схема зон с особыми условиями использования территорий М 1:1000	ИП Кизим А.А.	