

Утверждена
Постановлением Администрации
Угловского городского поселения
Окуловского муниципального района
Новгородской области

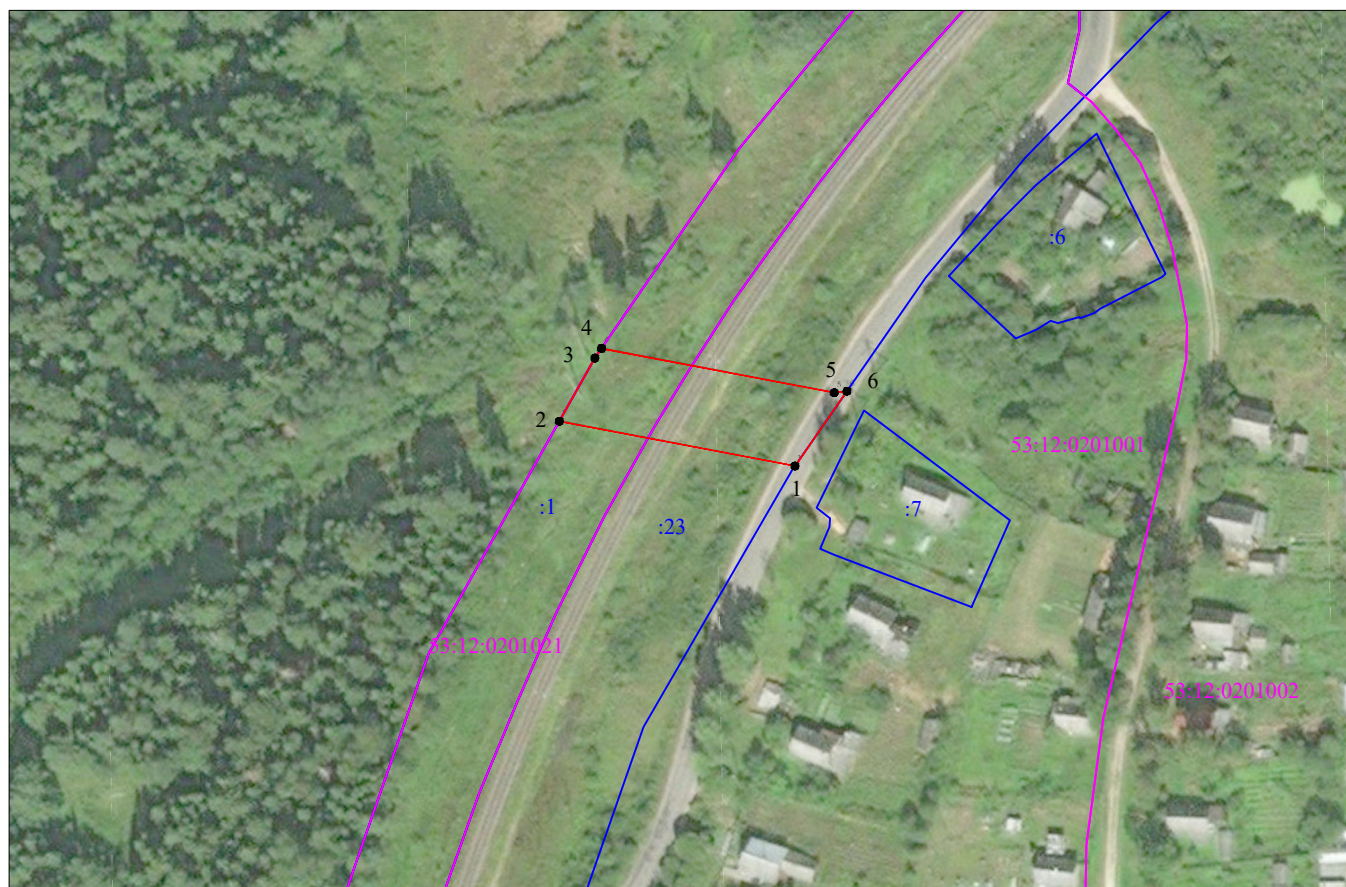
от _____ № _____

Схема границ размещения публичного сервитута

Объект: "ВЛ-10 кВ Л-10 ТПС Угловка"

(наименование объекта)

Местоположение: Новгородская область, Окуловский район
Кадастровые кварталы: 53:12:0201001; 53:12:0201021
Кадастровые номера земельных участков: 53:12:0201001:23; 53:12:0201021:1
Система координат: МСК-53 (Зона 2);
Каталог координат: Приложение 1
Площадь сервитута: 1 357 кв.м



Масштаб 1:2 000



Используемые условные знаки и обозначения:

- граница публичного сервитута;



- граница земельных участков по сведениям ЕГРН;



- граница кадастровых кварталов по сведениям ЕГРН;



- характерная точка границ публичного сервитута;

53:12:0201001

- номер кадастрового квартала по сведениям ЕГРН;

:23

- номер земельного участка по сведениям ЕГРН;

1

- номер поворотной точки границы публичного сервитута.

Подпись _____



/С.И. Лукьянов/

Дата "10" марта 2023 г.

Система координат МСК-53, зона 2			
Метод определения координат характерных точек границ - аналитический			
Площадь публичного сервитута 1 357 кв. м.			
Обозначение характерных точек границы	Координаты, м		Средняя квадратическая погрешность определения координат характерных точек границ
	X, м	Y, м	
1	546 227,55	2 310 177,39	0,1
2	546 239,43	2 310 115,08	0,1
3	546 256,12	2 310 124,47	0,1
4	546 258,68	2 310 126,23	0,1
5	546 246,95	2 310 187,79	0,1
6	546 247,34	2 310 191,12	0,1
1	546 227,55	2 310 177,39	0,1

Кадастровый инженер



С.И. Лукьянов