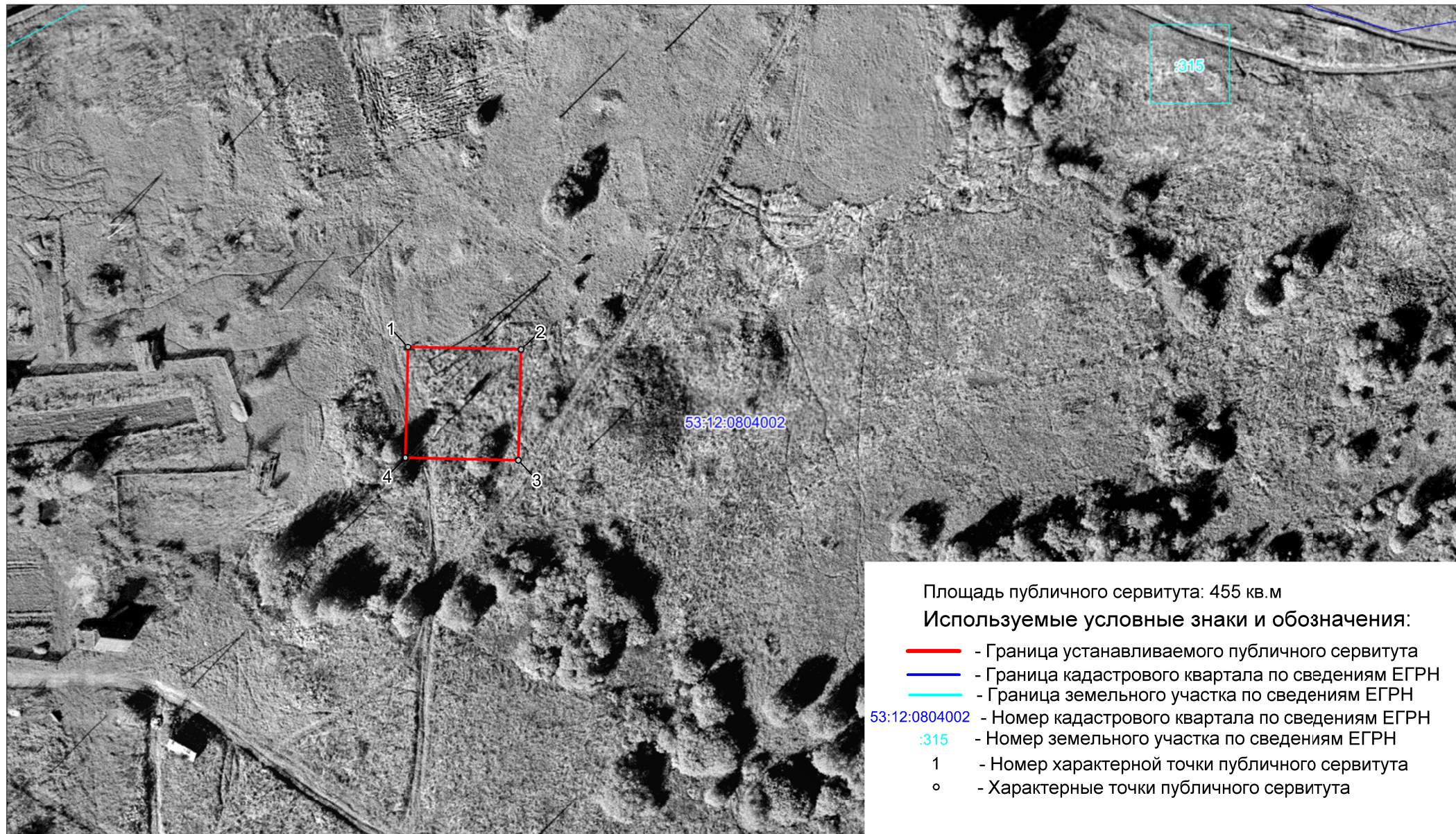


Схема расположения границ публичного сервитута
КТП-10/0,4 кВ "Березовка" Л-10 10 кВ ТПС "Угловка"



Площадь публичного сервитута: 455 кв.м

Используемые условные знаки и обозначения:

- - Граница устанавливаемого публичного сервитута
- - Граница кадастрового квартала по сведениям ЕГРН
- - Граница земельного участка по сведениям ЕГРН
- 53:12:0804002 - Номер кадастрового квартала по сведениям ЕГРН
- :315 - Номер земельного участка по сведениям ЕГРН
- 1 - Номер характерной точки публичного сервитута
- - Характерные точки публичного сервитута

Масштаб 1 : 1000