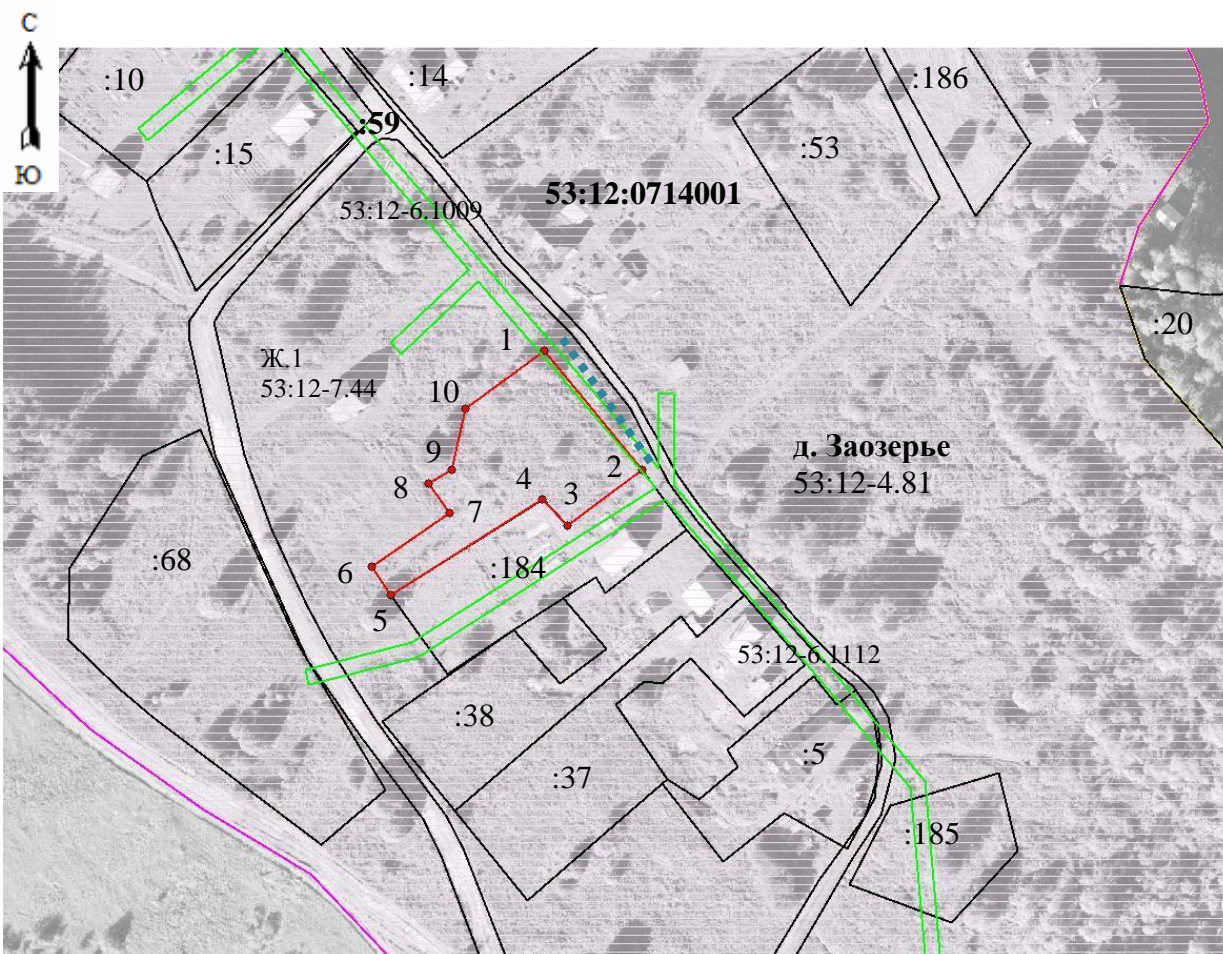


Утверждена
Постановлением
Администрации Угловского городского поселения
Окуловского муниципального района Новгородской
области

(наименование документа об утверждении, включая
наименования органов государственной власти или
органов местного самоуправления, принявших решение об
утверждении схемы или подписавших соглашение о
перераспределении земельных участков)
от _____ № _____

Схема расположения земельного участка или земельных участков
на кадастровом плане территории
МСК-53, зона 2

Условный номер земельного участка – (указывается в случае, если предусматривается образование двух и более земельных участков)		
Площадь земельного участка 1727 м ² (указывается проектная площадь образуемого земельного участка, вычисленная с использованием технологических и программных средств, в том числе размещенных на официальном сайте федерального органа исполнительной власти, уполномоченного Правительством Российской Федерации на осуществление государственного кадастрового учета, государственной регистрации прав, ведение Единого государственного реестра недвижимости и предоставление сведений, содержащихся в Едином государственном реестре недвижимости, в информационно-телекоммуникационной сети «Интернет» (далее - официальный сайт), с округлением до 1 квадратного метра. Указанное значение площади земельного участка может быть уточнено при проведении кадастровых работ не более чем на десять процентов)		
Обозначение характерных точек границ	Координаты, м (указываются в случае подготовки схемы расположения земельного участка с использованием технологических и программных средств, в том числе размещенных на официальном сайте. Значения координат, полученные с использованием указанных технологических и программных средств, указываются с округлением до 0,01 метра)	
	X	Y
1	2	3
1	532320.70	2310280.09
2	532289.72	2310305.77
3	532275.04	2310286.27
4	532282.00	2310279.77
5	532257.00	2310240.10
6	532264.31	2310235.16
7	532278.29	2310255.37
8	532286.07	2310250.13
9	532289.56	2310256.00
10	532305.68	2310259.49
1	532320.70	2310280.09


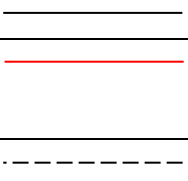
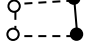
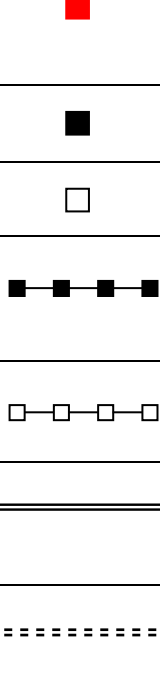
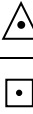

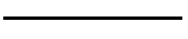



Масштаб: 1:2000

Условные обозначения (дополнительные):

доступ (улицы, проезжие части, проезды, проходы, обеспечивающие доступ к земельному участку)
номер кадастрового квартала, номер объекта недвижимости, номер зоны с особыми условиями использования территории	53:12:0714001
наименование населённого пункта	д. Заозерье 53:12-4.81
территориальная зона	Ж.1 53:12-7.44
граница зоны с особыми условиями использования территории	—————
граница территориальной зоны	▭

Условные обозначения:

№ п/п	Название условного знака	Изображение	Описание изображения
1	2	3	4
1	Характерная точка границы: а) характерная точка границы земельного участка, сведения ЕГРН о которой не соответствуют требованиям, установленным в соответствии с частью 13 статьи 22 Федерального закона от 13 июля 2015 г. № 218-ФЗ «О государственной регистрации недвижимости» б) характерная точка границы земельного участка, сведения ЕГРН о которой соответствуют требованиям, установленным в соответствии с частью 13 статьи 22 Федерального закона от 13 июля 2015 г. № 218-ФЗ «О государственной регистрации недвижимости» в) характерная точка границы земельного участка, сведения о которой отсутствуют в ЕГРН, местоположение которой определено при кадастровых работах (новая характерная точка)		окружность диаметром 1,5 мм круг черного цвета диаметром 1,5 мм круг красного цвета диаметром 1,5 мм
2	Часть границы: а) часть границы, сведения ЕГРН о которой позволяют однозначно определить ее положение на местности б) часть границы, местоположение которой определено при выполнении кадастровых работ в) часть границы, сведения ЕГРН о которой не позволяют однозначно определить ее положение на местности		сплошная линия черного цвета толщиной 0,2 мм сплошная линия красного цвета толщиной 0,2 мм (допускается линия черного цвета, выделенная маркером красного цвета шириной до 3 мм) пунктирная линия черного цвета толщиной 0,2 мм, длиной штриха 2 мм и интервалом между штрихами 1 мм
3	Земельный участок, размеры которого могут быть переданы в масштабе разделов графической части		для изображения применяются условные знаки № 1, № 2
4	Земельный участок, размеры которого не могут быть переданы в масштабе разделов графической части: а) образуемый земельный участок б) земельный участок, имеющиеся в ЕГРН сведения о границе которого достаточны для определения ее положения на местности в) земельный участок, имеющиеся в ЕГРН сведения о границе которого недостаточны для определения ее положения на местности г) земельный участок, представляющий собой единое землепользование с преобладанием обособленных участков, многоконтурный земельный участок, имеющиеся в ЕГРН сведения о границах которых достаточны для определения их положения на местности д) земельный участок, представляющий собой единое землепользование с преобладанием обособленных участков, имеющиеся в ЕГРН сведения о границах которых недостаточны для определения их положения на местности е) земельный участок, представляющий собой единое землепользование с преобладанием условных участков, имеющиеся в ЕГРН сведения о границах которых достаточны для определения их положения на местности ж) земельный участок, представляющий собой единое землепользование с преобладанием условных участков, имеющиеся в ЕГРН сведения о границах которых недостаточны для определения их положения на местности		квадрат красного цвета с длиной стороны 3 мм (допускается знак, выполненный черным цветом, выделять маркером красного цвета) квадрат черного цвета с длиной стороны 3 мм квадрат с длиной стороны 3 мм, очерченный линией черного цвета толщиной 0,2 мм квадраты черного цвета с длиной стороны 2 мм, соединенные штрихами черного цвета, толщиной 0,2 мм квадраты с длиной стороны 2 мм, очерченные линией черного цвета толщиной 0,2 мм, соединенные штрихами черного цвета толщиной 0,2 мм сплошные параллельные линии толщиной 0,2 мм и расстоянием между ними 1 мм пунктирные параллельные линии с расстоянием между ними 1 мм. Интервал между штрихами – 1 мм, длина штриха – 2 мм, толщина – 0,2 мм
5	Пункт геодезической основы: а) пункт государственной геодезической сети б) пункт геодезической сети специального назначения, созданной в соответствии с законодательством Российской Федерации о геодезии и картографии		равносторонний треугольник со стороной 3,0 мм с точкой внутри квадрат со стороной 2,0 мм с точкой внутри
6	Точка съемочного обоснования		окружность диаметром 2,0 мм с точкой внутри
7	Направления геодезических построений при создании съемочного обоснования		сплошная линия черного цвета толщиной 0,5 мм
8	Направления геодезических построений при определении координат характерных точек границ земельного участка		сплошная линия черного цвета со стрелкой толщиной 0,2 мм

