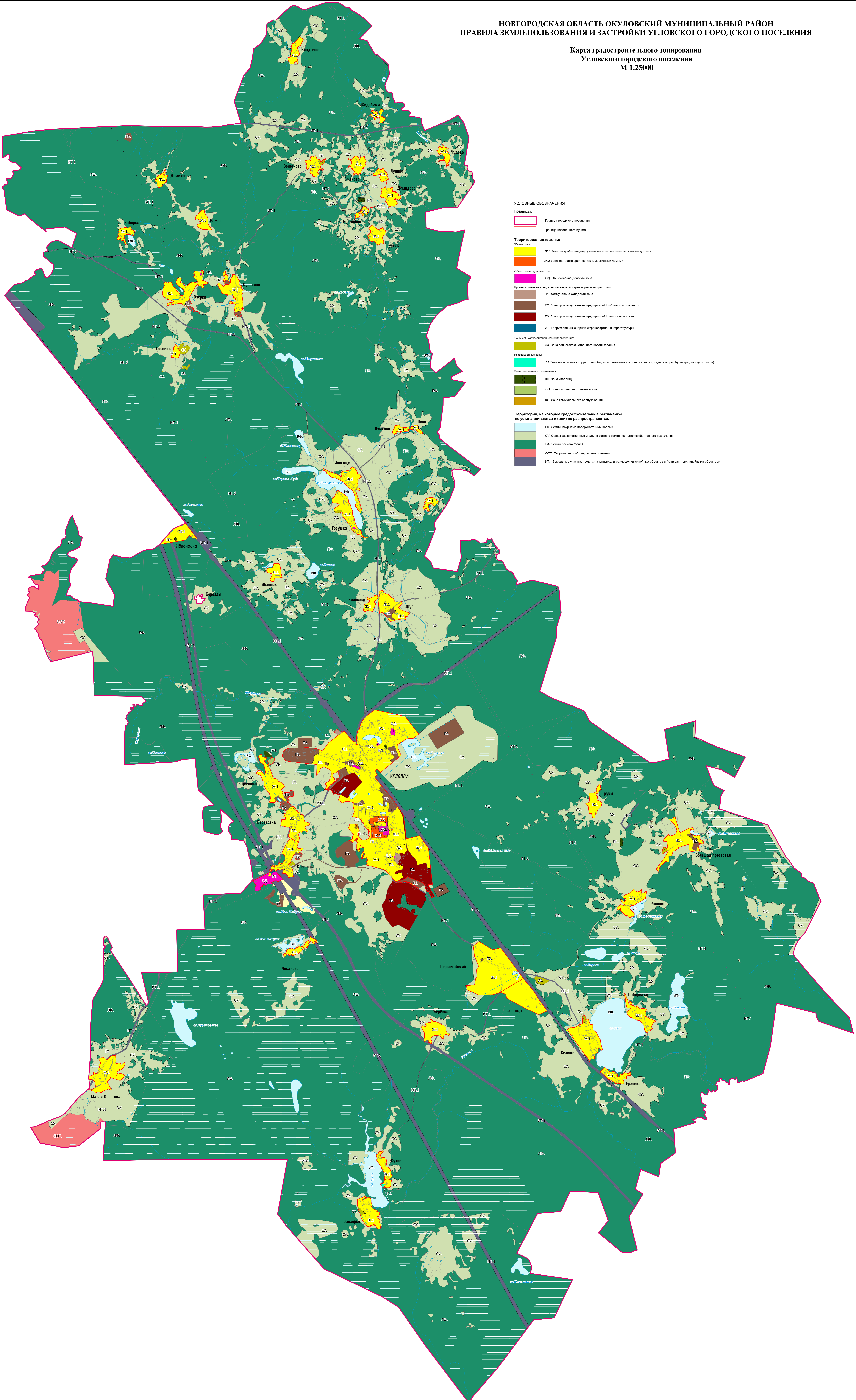


НОВГОРОДСКАЯ ОБЛАСТЬ ОКУЛОВСКИЙ МУНИЦИПАЛЬНЫЙ РАЙОН  
ПРАВИЛА ЗЕМЛЕПОЛЬЗОВАНИЯ И ЗАСТРОЙКИ УГЛОВСКОГО ГОРОДСКОГО ПОСЕЛЕНИЯ

Карта градостроительного зонирования  
Угловского городского поселения  
М 1:25000



**УСЛОВНЫЕ ОБОЗНАЧЕНИЯ:**

**Границы:**

- Граница городского поселения
- Граница населенного пункта

**Территориальные зоны:**

**Жилая зона:**

- Ж-1 Зона застройки индивидуальными и малоэтажными жилыми домами
- Ж-2 Зона застройки среднетяжелыми жилыми домами

**Общественно-деловая зона:**

- ОД Общественно-деловая зона

**Производственные зоны: зоны инженерной и транспортной инфраструктуры:**

- П1 Коммунально-складская зона
- П2 Зона производственных предприятий III-V классов опасности
- П3 Зона производственных предприятий II класса опасности
- ИТ Территория инженерной и транспортной инфраструктуры

**Зоны сельскохозяйственного использования:**

- СХ Зона сельскохозяйственного использования

**Рекреационные зоны:**

- Р-1 Зона озелененных территорий общего пользования (лесопарки, парки, сады, скверы, бульвары, городские леса)

**Зоны специального назначения:**

- КП Зона кладбищ
- СН Зона специального назначения
- КО Зона коммунального обслуживания

**Территории, на которые градостроительные регламенты не устанавливаются и (или) не распространяются:**

- ВФ Земли, покрытые поверхностными водами
- СУ Сельскохозяйственные угодья в составе земель сельскохозяйственного назначения
- ЛФ Земли лесного фонда
- СОТ Территории особо охраняемых земель
- ИТ-1 Земельные участки, предназначенные для размещения линейных объектов и (или) занятые линейными объектами