

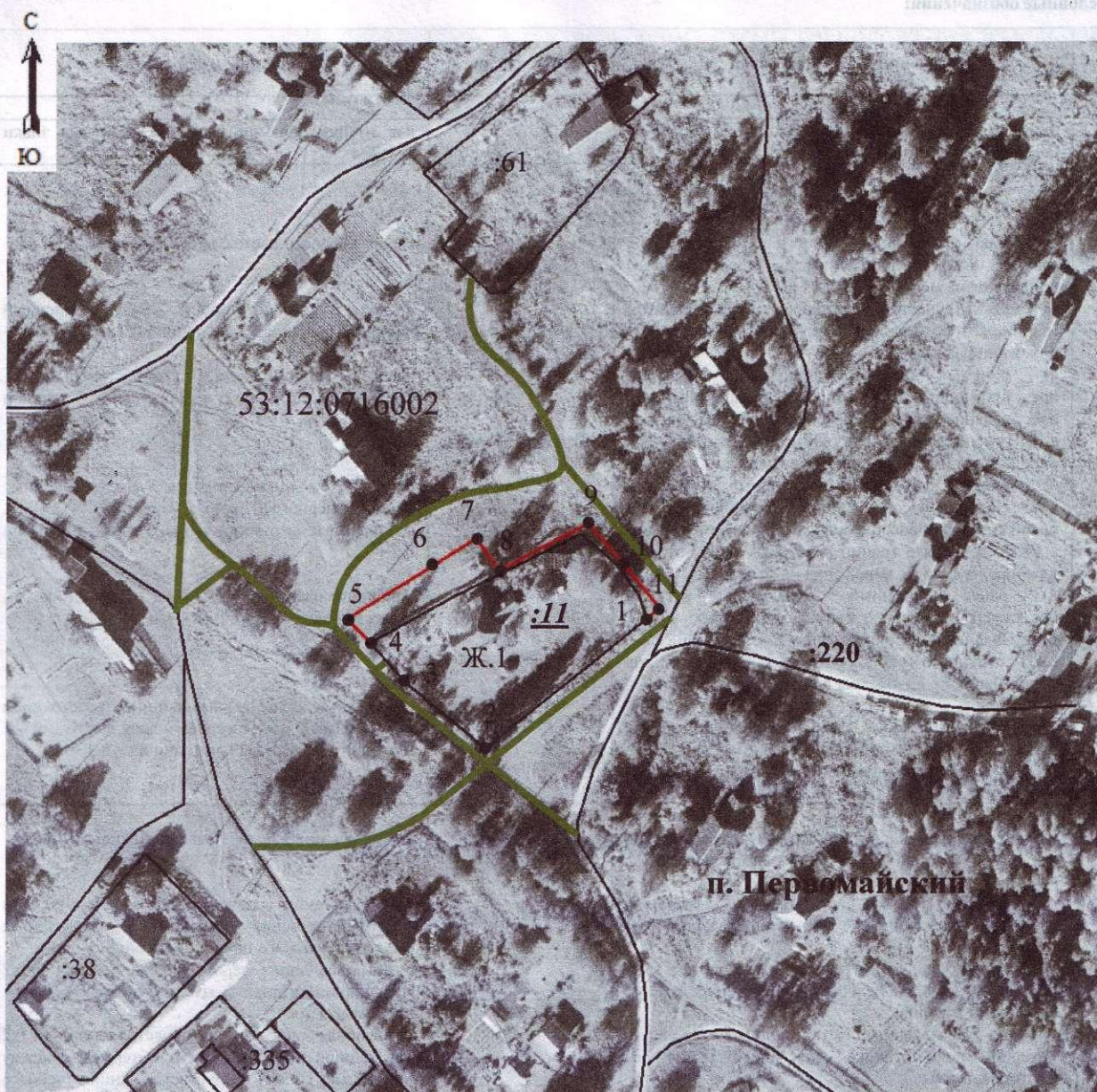
Утверждена

Постановлением "Об утверждении схемы расположения земельного  
участка на кадастровом плане территории"  
Администрации Угловского городского поселения Окуловского  
муниципального района Новгородской области  
(наименование документа об утверждении, включая наименования органов государственной  
власти или органов местного самоуправления, принявших решение об утверждении схемы или  
подписавших соглашение о перераспределении земельных участков)

от \_\_\_\_\_ № \_\_\_\_\_

**Схема расположения земельного участка или земельных участков на кадастровом  
плане территории  
МСК-53, зона 2**

Условный номер земельного участка –		
Площадь земельного участка 2163 м <sup>2</sup>		
Обозначение характерных точек границ	Координаты, м	
	X	Y
1	2	3
1	539485.92	2314000.81
2	539454.43	2313961.60
3	539471.03	2313941.54
4	539480.22	2313933.68
5	539485.99	2313927.92
6	539498.80	2313948.92
7	539505.36	2313959.48
8	539497.38	2313964.77
9	539508.76	2313986.61
10	539499.11	2313995.12
11	539488.56	2314004.10
1	539485.92	2314000.81



**Условные обозначения (дополнительные):**

номер кадастрового квартала, номер объекта недвижимости, номер зоны с особыми условиями использования территории

53:12:0716002

территориальная зона

Ж.1

наименование населённого пункта

п. Первомайский

доступ (улицы, проезжие части, проезды, проходы, обеспечивающие доступ к земельному участку)