

УТВЕРЖДЕНА

ПОСТАНОВЛЕНИЕМ АДМИНИСТРАЦИИ
УГЛОВСКОГО ГОРОДСКОГО ПОСЕЛЕНИЯ

(наименование документа об утверждении, включая наименования органов государственной власти или органов местного самоуправления, принявших решение об утверждении схемы или подписавших соглашение о перераспределении земельных участков)

от _____ № _____

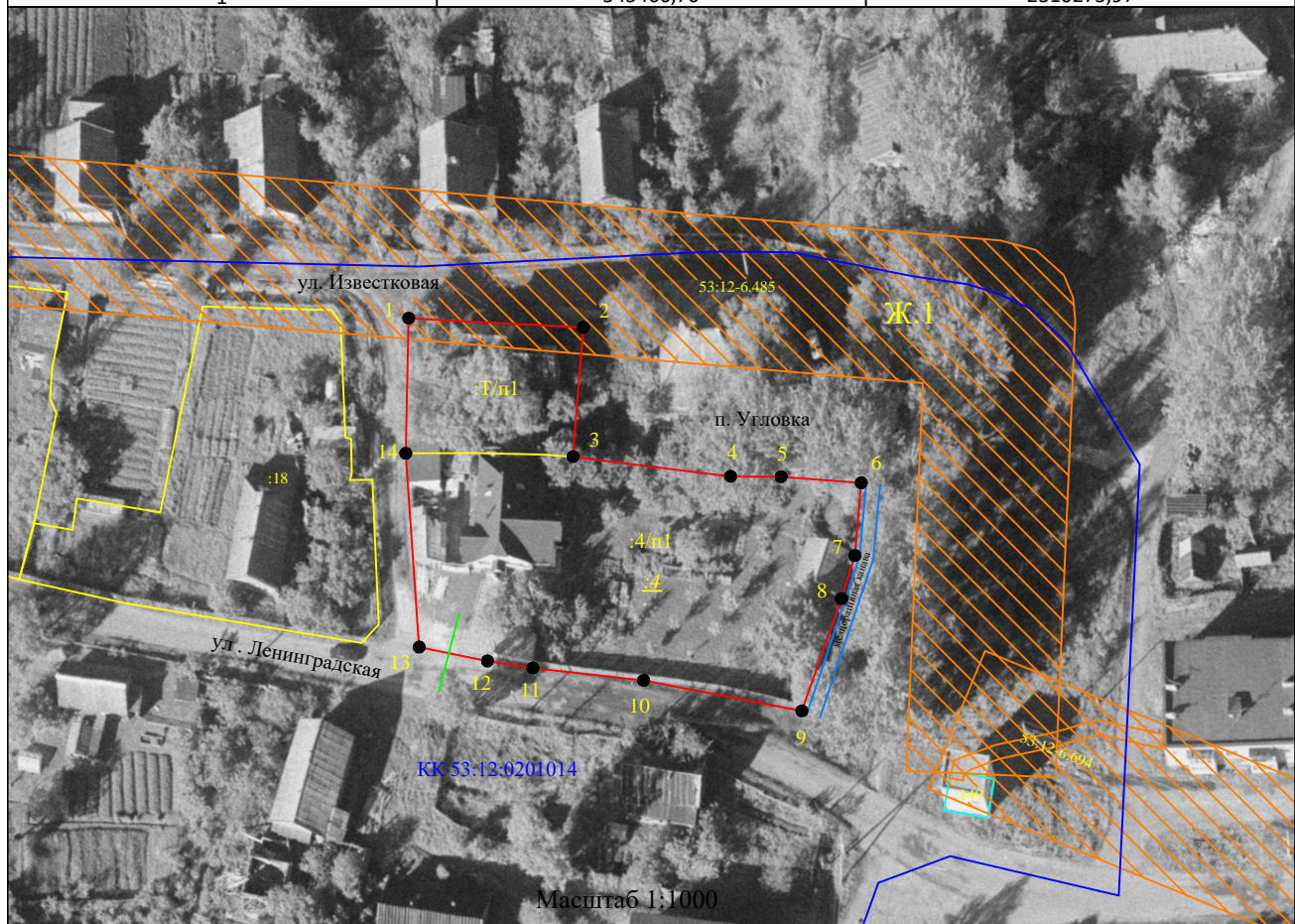
Схема расположения земельного участка или земельных участков на кадастровом плане территории

Условный номер земельного участка:

Площадь земельного участка (кв.м): 2266

Система координат: МСК 53 (Зона-3)

Обозначение характерных точек границ	Координаты, м	
	X	Y
1	2	3
1	545466,70	2310275,97
2	545465,38	2310300,53
3	545447,21	2310299,08
4	545444,44	2310321,26
5	545444,39	2310328,38
6	545443,52	2310339,66
7	545433,31	2310338,78
8	545427,23	2310336,89
9	545411,45	2310331,31
10	545415,74	2310309,03
11	545417,49	2310293,43
12	545418,45	2310287,05
13	545420,41	2310277,45
14	545447,68	2310275,55
1	545466,70	2310275,97



Условные обозначения:

—	граница образуемого земельного участка	—	граница части земельного участка
—	контуры здания, объектов незавершенного стр-ва, строений по сведениям ЕГРН	1 ●	характерная точка границы, сведения о которой позволяют однозначно определить ее положение на местности
—	границы земельных участков по сведениям ЕГРН	:123	обозначение исходного земельного участка прекращающего свое существование
—	границы кадастровых кварталов по сведениям ЕГРН	:4/п1	обозначение частей исходных земельных участков, включаемых в состав земельных участков, образуемых в результате перераспределения таких земельных участков
/ / / / /	(ЗОУИТ) Зоны с особыми условиями использования территорий	:3У1, :3У2	обозначение образуемых земельных участков в случае образования двух и более земельных участков
—	границы муниципальных образований и границы населенных пунктов	:Т/п1	обозначение территорий, включаемых в состав земельных участков, образуемых в результате перераспределения земель, находящихся в государственной или муниципальной собственности, и земельных участков
—	доступ к образуемому земельному участку		